

XINJIANG

อูรุมฉี - บุษกุน - อี้หนิง - นาราถิ - ทุ่งหญ้าคาลาจัน - ทุ่งลาเวนเดอร์



ทะเลสาบไซหลัน



อาหารพิเศษ!
เปิดทาง, สุกที่หม้อไฟ นั่งรถไฟความเร็วสูง



พีเรียตเดินทางปี 2569
27 พ.ค. - 03 มิ.ย. 69
30 พ.ค. - 06 มิ.ย. 69

ราคาเพียง **51,999**

รวมภาษีมูลค่าเพิ่มแล้ว

- หนักนั้กกระเป๋้า 23kg.
- ที่ช่วคอรบ ทุ่กวัน
- พักโ้งแรมครุ 4 ๓ว

มหั้คจรรรย์ซินเจียง ลวรรรค้ทุ่งหญ้า นาราถิ คาลาจัน พร้อมขม ทุ่งลาเวนเดอร์บานสะพรั้ง

แกรนด้าแคนยอนตุ่ซานจื่อ • เขมววนคร 8 แฉก • พื้พริกัถนทุ่ซินเจียง • ๓ลาดตุ่ปาจา

URC04



น้ำหนักกระเป๋า 23 KG.
ถือขึ้นเครื่อง 8 KG.

ขาไป	ไฟล์ทบิน	เวลาออก	เวลาถึง
BKK - CAN	CZ362	08.20	12.20
CAN - URC	CZ6892	15.40	20.55

ขากลับ	ไฟล์ทบิน	เวลาออก	เวลาถึง
URC - CAN	CZ6895	10.45	15.55
CAN - BKK	CZ361	20.05	22.00

วันที่	โปรแกรมทัวร์	อาหาร			โรงแรม
		เช้า	เที่ยง	เย็น	
1	กรุงเทพฯ(สุวรรณภูมิ) – ทำอากาศยานกว้างโจวไปหยุน – ทำอากาศยานอุรุมฉี	✗	✗	✗	URUMQI HANTANG HOTEL ระดับ 4 ดาว ห้องถึงหรือเทียบเท่า
2	อุรุมฉี – ตลาดต้าปาจา – แกรนด์แคนยอนตู่ชานจื่อ – เดินทางสู่เมืองชุยถุน	🍴	🍴	🍴	XINJIANG RUNJIN INTERNATIONAL HOTEL ระดับ 4 ดาว ห้องถึงหรือเทียบเท่า
3	เดินทางไปเมืองโป่เล่อ – ทะเลสาบไซหลี่มู่ (รวมรถอุทยาน) – ผ่านชมสะพานกั๋วจื่อโกว – เดินทางไปเมืองอี่หนิง	🍴	🍴	🍴	YIJIA JINLAN HOTEL ระดับ 4 ดาวห้องถึงหรือเทียบเท่า
4	ทุ่งดอกลาเวนเดอร์ – เดินทางไปเมืองเทอ่เค่อซื่อ – แกรนด์แคนยอนคั่วเคอซู่ – ผ่านชมวิวนคร 8 แฉก	🍴	🍴	🍴	TEKES TIANWO HOTEL ระดับ 4 ดาว ห้องถึงหรือเทียบเท่า
5	ทุ่งหญ้าคาลาจัน (รวมรถอุทยาน) – เดินทางไปเมืองนาราตี	🍴	🍴	🍴	XINJIANG CULTURAL TOURISM NALATI RESORT HOTEL ระดับ 4 ดาว ห้องถึงหรือเทียบเท่า
6	ทุ่งหญ้านาราตี (รวมรถอุทยาน) – เดินทางกลับไปเมืองอี่หนิง	🍴	🍴	🍴	YIJIA JINLAN HOTEL ระดับ 4 ดาวห้องถึงหรือเทียบเท่า
7	อี่หนิง – นั่งรถไฟความเร็วสูงกลับเมืองอุรุมฉี – พิพิธภัณฑสถานเจียง – ถนนเหอเถียนเอ๋อร์เจีย	🍴	🍴	🍴	URUMQI HANTANG HOTEL ระดับ 4 ดาว ห้องถึงหรือเทียบเท่า
8	เมืองอุรุมฉี – ทำอากาศยานอุรุมฉี – ทำอากาศยานกว้างโจวไปหยุน – กรุงเทพฯ(สุวรรณภูมิ)	🍴	✗	✗	

รายการทัวร์อาจมีการเปลี่ยนแปลงตามความเหมาะสมโดยคำนึงถึงความปลอดภัยและผลประโยชน์ของลูกค้าเป็นหลัก

อัตราค่าบริการ		
กำหนดการเดินทาง	ผู้ใหญ่ ห้องละ 2-3 ท่าน อัตราท่านละ	พักเดี่ยว เพิ่มอัตรา ท่านละ
27 พฤษภาคม – 03 มิถุนายน 2569	51,999	9,900
30 พฤษภาคม – 06 มิถุนายน 2569	51,999	9,900
ในกรณีที่ JOIN LAND (ไม่ใช่ตัวเครื่องบิน) ราคาท่าน 40,000 บาท		

** อัตรานี้ยังไม่รวมค่าทิปพนักงานขับรถ หัวหน้าทัวร์ และ มัคคุเทศก์ท้องถิ่น ตามธรรมเนียม 2,000 บาทต่อทริป ต่อ ลูกค้า ผู้เดินทาง 1 ท่าน รวมไปถึงเด็ก ยกเว้นเด็กอายุไม่ถึง 2 ปี ณ วันเดินทางกลับ (Infant) ทั้งนี้ท่านสามารถให้มากกว่านี้ได้ตามความเหมาะสมและความพึงพอใจของท่าน โดยส่วนนี้ ทางบริษัทขอสงวนสิทธิ์ในการเรียกเก็บก่อนเดินทางทุกท่าน ที่สนามบิน ในวันเช็คอิน **

**** ราคาเด็กอายุไม่ถึง 2 ปี ณ วันเดินทางกลับ (Infant) ท่านละ 10,000 บาท ****
(ไม่มีที่นั่งบนเครื่องบิน และไม่มีเตียง)

ฤดูกาลโดยเฉลี่ยของซินเจียง	
** สภาพอากาศโดยประเมิณในปีที่ผ่านมาภายใน 1-5 ปีย้อนหลัง **	
ฤดูใบไม้ผลิ (มีนาคม – พฤษภาคม)	อากาศเริ่มอบอุ่น หิมะละลาย ทุ่งดอกไม้ผลิบาน (เช่น ดอกแอปริคอตที่อี้หลี่) วิวภูเขาสลับสีเขียว
ฤดูร้อน (มิถุนายน – สิงหาคม)	ซินเจียงสวยที่สุดในรอบปี ทุ่งหญ้าเขียวขจี ทะเลสาบสีฟ้าคราม อากาศเย็นสบายในเขตภูเขา
ฤดูใบไม้ร่วง (กันยายน – ตุลาคม)	ไฮไลท์สำคัญคือใบไม้เปลี่ยนสีเป็นสีทองทั่วทั้งภูเขาและหมู่บ้าน บรรยากาศเพลินตาแบบบอกไม่ถูก
ฤดูหนาว (พฤศจิกายน – กุมภาพันธ์)	บรรยากาศหิมะขาวโพลน เป็นช่วง Winter Wonderland เหมาะสำหรับการเล่นสกีและถ่ายรูป

DAY1 กรุงเทพฯ(สุวรรณภูมิ) – ท่าอากาศยานกว่างโจวไปหยุน – ท่าอากาศยานอู๋รุ่มีฉี (-/-/-)

05.00 คณะพร้อมกัน ณ ท่าอากาศยานสุวรรณภูมิ ชั้น 4 เคาน์เตอร์สายการบิน ไชนาเซาเทิร์นแอร์ไลน์ CHINA SOUTHERN AIRLINES (CZ) โดยมีเจ้าหน้าที่ของบริษัทฯคอยให้การต้อนรับ *กรุณาเผื่อเวลาในการเดินทางมายังสนามบิน เนื่องจากต้องใช้เวลาในการเช็คอิน สายการบินจะปิดให้ทำการเช็คอินก่อนเวลาบินประมาณ 1 ชั่วโมง*

08.20 ออกเดินทางสู่ ท่าอากาศยานกว่างโจวไปหยุน ประเทศจีน โดยสายการบิน ไชนาเซาเทิร์นแอร์ไลน์ CHINA SOUTHERN AIRLINES (CZ) เที่ยวบินที่ CZ362 **อาจจะมีการเปลี่ยนแปลงไฟล์ทขึ้นอยู่กัสายการบิน** มีบริการเสิร์ฟอาหารบนเครื่องบิน

** อาหารบนเครื่อง อาจจะมีการปรับเปลี่ยนจากอาหารอุ่นร้อนเป็นอาหารว่าง หรือยกเลิกโดยไม่แจ้งล่วงหน้าตามข้อจำกัดของทางสายการบิน **

** รวมน้ำหนักกระเป๋าโหลดใต้ท้องเครื่องไม่เกิน 23 ก.ก. และถือขึ้นเครื่องบินได้ไม่เกิน 8 ก.ก. **



12.20 เดินทางถึง ท่าอากาศยานกว่างโจวไปหยุน ประเทศจีน (เวลาท้องถิ่นเร็ว กว่าประเทศไทย 1 ชั่วโมง)

(ต่อเครื่องและผ่านด่านตรวจคนเข้าเมือง)

15.40 ออกเดินทางสู่ ท่าอากาศยานอู๋รุ่มีฉี ประเทศจีน สายการบิน ไชนาเซาเทิร์นแอร์ไลน์ CHINA SOUTHERN AIRLINES (CZ) เที่ยวบินที่ CZ6892 มีบริการเสิร์ฟอาหารบนเครื่องบิน

20.55 เดินทางถึง ท่าอากาศยานอู๋รุ่มีฉี ประเทศจีน (เวลาท้องถิ่นเร็ว กว่าประเทศไทย 1 ชั่วโมง)

หลังจากนั้นนำท่านผ่านขั้นตอนการตรวจหนังสือเดินทาง และตรวจรับสัมภาระ

เมืองอู๋รุ่มีฉี เมืองหลวงของเขตปกครองตนเองซินเจียงอุยกูร์ ประเทศจีน ศูนย์กลางเศรษฐกิจและการคมนาคมของซินเจียง ได้ชื่อว่าเป็น เมืองที่ไกลจากมหาสมุทรมากที่สุดในโลก

นำทุกท่านเข้าสู่ที่พัก URUMQI HANTANG HOTEL ระดับ 4 ดาวท้องถิ่นหรือเทียบเท่า

DAY2 อุรุมฉี – ตลาดต้าปาจา – แกรนด์แคนยอนตู้ซานจื่อ – เดินทางสู่เมืองชุนถุน (B/L/D)

เช้า รับประทานอาหาร ณ ร้านอาหาร

จากนั้นนำท่านเดินทางสู่ **ตลาดต้าปาจา (Grand Bazaar)** เป็นหนึ่งในสถานที่ท่องเที่ยวสำคัญของเมืองอุรุมฉี (Urumqi) ในเขตปกครองตนเองซินเจียงอุยกูร์ ประเทศจีน และถือเป็นตลาดที่ใหญ่ที่สุดในภูมิภาคนี้ ซึ่งรวบรวมเสน่ห์ของเส้นทางสายไหมโบราณเอาไว้ใจกลางเมืองอุรุมฉี โดดเด่นด้วยสถาปัตยกรรมอิสลามสีอิฐเหลืองทอง และหอคอยสูงตระหง่าน ภายในคึกคักไปด้วยร้านค้าที่จำหน่ายสินค้าพื้นเมืองสารพัดชนิด ตั้งแต่พรมทอมือ ลวดลายประณีต เครื่องเงิน เครื่องดนตรีพื้นเมือง ไปจนถึงผลไม้แห้งและเครื่องเทศนานาชนิดที่มีกลิ่นหอมเป็นเอกลักษณ์



เที่ยง รับประทานอาหาร ณ ร้านอาหาร

นำท่านออกเดินทางสู่ **แกรนด์แคนยอนตู้ซานจื่อ (Dushanzi Grand Canyon)** ตั้งอยู่ในเขตตู้ซานจื่อ เมืองเค่อลาหม่าอี เขตปกครองตนเองซินเจียงอุยกูร์ ประเทศจีน เป็นหน้าผาหินทรายสีแดงและเทาที่ถูกกัดเซาะโดยแม่น้ำจากเทือกเขาเทียนชานมานานนับล้านปี จนเกิดเป็นร่องลึกและลวดลายที่สวยงามอลังการ ได้รับการขนานนาม

ว่าเป็น "ทิวทัศน์แรกแห่งตุ๋น" มีความงดงามแปลกตา หน้าผาสูงชันสลับกับหุบเขาลึก ในฤดูร้อนจะเห็นหิมะสีแดง สดตัดกับสายน้ำ ในฤดูหนาวจะถูกปกคลุมด้วยหิมะขาวโพล

หมายเหตุ : (ราคาทัวร์ไม่รวมค่าสะพานกระจก ราคาท่านละ 80 หยวน)



จากนั้นนำท่านออกเดินทางสู่ **เมืองขุยตุ๋น (Kuitun)** เป็นเมืองระดับอำเภอตั้งอยู่ทางตะวันตกเฉียงเหนือของเขตปกครองตนเองซินเจียงอุยกูร์ ประเทศจีน ขึ้นตรงกับจังหวัดปกครองตนเองอีหลีคาสค์ เป็นเมืองที่มีความหลากหลายทางวัฒนธรรมและเป็นศูนย์กลางการท่องเที่ยวธรรมชาติที่สำคัญ (ใช้เวลาเดินทางประมาณ 4 ชั่วโมง)

คำ รับประทานอาหาร ณ ร้านอาหาร

นำทุกท่านเข้าสู่ที่พัก **XINJIANG RUNJIN INTERNATIONAL HOTEL** ระดับ 4 ดาวห้องถ้ำหรือเทียบเท่า

DAY3 เดินทางไปเมืองโป้เล่อ – ทะเลสาบไซหลี่มู่ (รวมรถอุทยาน) – ผ่านชมสะพานกัวจื่อโกว –
เดินทางไปเมืองอี๋หนิง (B/L/D)

เช้า รับประทานอาหาร ณ ห้องอาหารของโรงแรม

นำท่านออกเดินทางสู่ **เมืองโป้เล่อ (Bole City / Bortala)** เมืองโป้เล่อเป็นเมืองหลวงของ
จังหวัดปกครองตนเองปู้แ่วร์ถ่าลา มองโกล ถือเป็นเมืองหน้าด่านสำคัญที่มีความเจริญและมีสิ่งอำนวยความสะดวกครบครัน (ใช้เวลาเดินทางประมาณ 4 ชั่วโมง)

เที่ยง รับประทานอาหาร ณ ร้านอาหาร

นำท่านออกเดินทางสู่ **ทะเลสาบไซหลี่มู่ (Sayram Lake)** เป็นทะเลสาบน้ำจืดที่ใหญ่และสูงที่สุดในเขตซินเจียง
ได้ฉายาว่า “ไข่มุกแห่งซินเจียง” หรือที่รู้จักกันในนาม “ทะเลสาบเซย์ราม” สถานที่ท่องเที่ยวระดับ 5A ของ
ประเทศจีน ตั้งอยู่บนเทือกเขาเทียนชานและเส้นทางสายไหมโบราณ โดยอยู่สูงกว่าระดับน้ำทะเล 2,073 เมตร
สามารถมองลึกลงไป 12 เมตร นับเป็นทะเลสาบบนที่ราบสูงที่สูงกว่าระดับน้ำทะเลมากที่สุด และมีเนื้อที่ใหญ่
ที่สุดของเขตซินเจียง เปรียบเสมือนหนึ่งอัญมณีที่ประดับบนเส้นทางสายไหม น้ำในทะเลสาบแห่งนี้เป็นน้ำเย็นจัด
ตลอดทั้งปีมีภูเขาคิมะโอบล้อม และมีทุ่งหญ้าสีเขียวรายล้อมอยู่โดยรอบทะเลสาบ ซึ่งในช่วงเดือน พ.ค. - ก.ค.
ของ ทุกปีจะมีดอกไม้ป่าบานเต็มทุ่งหญ้า



จากนั้นนำท่านผ่าน **ชมสะพานกัวจื่อโกว (Guozigou Bridge)** หรือที่รู้จักกันในชื่อสะพานแขวนเคเบิลโครงเหล็กคู่กัวจื่อโกว ตั้งอยู่ในเขตหัวเจิง เขตปกครองตนเองอีลี่ คาซัคสถาน มณฑลซินเจียง ประเทศจีน เป็นโครงการสำคัญบนทางด่วนเหลียนหยุนกั๊ง-ฮอริโกส (G30) ทอดข้ามหุบเขากัวจื่อโกว เชื่อมทะเลสาบเซย์รั่มกับหุบเขาแม่น้ำอีลี่ สะพานกัวจื่อโกวไม่เพียงแต่เป็นศูนย์กลางการคมนาคมที่สำคัญเท่านั้น แต่ยังเป็นจุดหมายปลายทางด้านทัศนียภาพและการถ่ายภาพที่มีชื่อเสียงในซินเจียงอีกด้วย ได้รับการยกย่องให้เป็นหนึ่งใน "สะพานที่มีทัศนียภาพงดงามที่สุดสิบแห่งของจีน"



และนำท่านเดินทางสู่ **เมืองอี๋หนิง (Yining/Ghulja)** เมืองอี๋หนิงเป็นเมืองที่มีความทันสมัย และความโบราณผสมผสานเปลี่ยนแปลงอยู่ทุกวัน ด้วยความใกล้กับชายแดนเขตเมืองใหม่ ร่วมมือทางเศรษฐกิจ ถนนโบราณที่ยังคงเก็บสไตล์ที่เรียบง่าย บนถนนคึกคักด้วยผู้คนไปมา ได้ยินเสียงร้องของการค้าขาย สองด้านของถนนเต็มไปด้วยผลไม้ สิ่งของพื้นเมือง และรอยยิ้มของพ่อค้า เส้นห่อบ่อและक्रमเป็นเอกลักษณ์

(ใช้เวลาเดินทางประมาณ 3 ชั่วโมง)

ค่ำ **รับประทานอาหาร ณ ร้านอาหาร**

นำทุกท่านเข้าสู่ที่พัก **YIJIA JINLAN HOTEL** ระดับ 4 ดาวท้องถิ่นหรือเทียบเท่า

DAY4 **ทุ่งดอกลาเวนเดอร์ – เดินทางไปเมืองเท่อเค่อซือ – หุบเขาโกซู่ – ผ่านชมวิวนคร 8 แจก (B/L/D)**

เช้า **รับประทานอาหาร ณ ห้องอาหารของโรงแรม**

นำท่านชมความอลังการของ **ทุ่งดอกลาเวนเดอร์** ครอบคลุมพื้นที่ประมาณ 4,000 เฮกตาร์โดยหนึ่งในสามเป็นทุ่ง ลาเวนเดอร์ขนาดใหญ่ ตั้งอยู่ในบริเวณเทือกเขาเทียนชานที่มีพื้นที่อุดมสมบูรณ์เหมาะแก่การ เจริญเติบโตของดอกไม้และพืชพรรณ ทุกฤดูร้อนและฤดูใบไม้ผลิจึงเต็มไปด้วยดอกไม้หลากชนิด อาทิ ทิวลิป กุหลาบ ทานตะวัน จี๊ปซอพฟีล่า และดอกไม้อื่นๆ ตามฤดูกาล



หมายเหตุ: ดอกลาเวนเดอร์จะบานช่วงเดือนมิถุนายน-สิงหาคม ซึ่งการบานของดอกลาเวนเดอร์ขึ้นอยู่กับสภาพอากาศในแต่ละปีหากดอกลาเวนเดอร์บานช้า ไม่บานหรือหมดฤดูกาล ทางบริษัทฯ ขอสงวนสิทธิ์นำท่านไปยัง “สวนดอกไม้อื่นๆ ตามฤดูกาลทดแทน” โดยไม่มีการหักคืนค่าใช้จ่าย

เที่ยง รับประทานอาหาร ณ ร้านอาหาร

นำท่านเดินทางไป **เมืองเทอเคอซี (Tekesi)** ในซินเจียง ประเทศจีน เป็นเมืองโดดเด่นด้วยผังเมืองรูปแปดเหลี่ยมตามหลักหยินหยางและปากั่ว (ยันต์แปดทิศ) สร้างขึ้นในปี 1937 ล้อมรอบด้วยภูเขาเทียนซาน ได้รับฉายาว่าเมืองแห่ง "ยันต์แปดทิศ" และเป็นเมืองเดียวในจีนที่เคยยกเลิกสัญญาณไฟจราจรทั่วทั้งเมืองเพราะการออกแบบถนนที่ไหลลื่น (ใช้เวลาเดินทางประมาณ 4 ชั่วโมง)

จากนั้นนำท่านชม **แกรนด์แคนยอนคั่วเคอซู (Kuokesu Grand Canyon)** ตั้งอยู่ทางตอนใต้ของ เมืองเทอเคอซี เกิดจากชั้นหินที่ทับถมกัน และมีน้ำที่ไหลมาจากเทือกเขาเทียนซาน กัดเซาะหลายร้อยล้านปีมีแม่น้ำกว้างลักษณะคดเคี้ยวในผาสูงชัน ล้อมรอบด้วยภูเขาที่สลับซับซ้อนเกิดเป็นแคนยอนและภูมิทัศน์อันงดงามมากมาย ที่มีจุดชมวิวที่สวยงาม **จุดชมวิวเก้าเหลี่ยมแปดโค้ง** ซึ่งเป็นจุดชมวิวตั้งอยู่บนเนินเขาขนาดเล็ก ต้องเดินลัดเลาะขึ้นไป ตามทางเดินบันไดไม้ที่ทอดยาวจึงจะพบกับวิวที่สวยงามเบื้องหน้า **“โค้งน้ำจรเซ่”** เป็นภาพแม่น้ำเบื้องล่างที่วกไปวนมาจนได้รับการขนานนามว่า “เก้าเหลี่ยมแปดโค้งนั่นเอง”



และนำท่าน **ชมวิวนคร 8 แฉก** จะได้เห็นลักษณะของการวางผังเมืองแบบแปดเหลี่ยมที่เป็นเอกลักษณ์ซึ่งได้รับการยกย่องให้เป็นเมือง ประวัติศาสตร์และวัฒนธรรม ด้วยการผสมผสานระหว่างประวัติศาสตร์ยาวนานกับ วัฒนธรรมชนเผ่า คาซัคและมองโกลสร้างเสน่ห์ที่ไม่เหมือนใคร



คำ รับประทานอาหาร ณ ร้านอาหาร

นำทุกท่านเข้าสู่ที่พัก **TEKES TIANWO HOTEL** ระดับ 4 ดาวท้องถิ่นหรือเทียบเท่า

เช้า รับประทานอาหาร ณ ห้องอาหารของโรงแรม

นำท่านเดินทางไปยัง **ทุ่งหญ้าคาลาจัน (Kalajun Grassland)** สถานที่ท่องเที่ยวระดับ 5A ของประเทศจีน ทุ่งหญ้าสีเขียวขจีอันกว้างใหญ่ ตั้งอยู่บนเทือกเขาคาลาจัน คำว่า คาลาจัน เป็นภาษาคาซัค แปลว่า “ทุ่งหญ้าอันกว้างใหญ่” อุณหภูมิบริเวณทุ่งหญ้าแห่งนี้ค่อนข้างต่ำ แม้อากาศในฤดูร้อนที่นี้ก็ยังมีอากาศเย็นสบาย ทุ่งหญ้าคาลาจัน เป็นทุ่งหญ้าธรรมชาติตั้งอยู่บนความสูงอยู่ระหว่าง 1,305 - 3,957 เมตรจากระดับน้ำทะเล ด้านตะวันออกไปถึงจนถึงด้านตะวันตก มีความยาว 89 กิโลเมตร แนวเหนือจรดใต้ มีความยาว 32 กิโลเมตร มีพื้นที่ทั้งหมด 2,848 ตารางกิโลเมตร อุดมสมบูรณ์ไปด้วยน้ำฝน อากาศเย็น และดินที่อุดมสมบูรณ์ซึ่งเหมาะมาก สำหรับการเจริญเติบโตของทุ่งหญ้าเลี้ยงสัตว์และมีทุ่งหญ้าคุณภาพสูงหลายร้อยแห่ง **(รวมรถแบคเตอร์)**



เที่ยง รับประทานอาหาร ณ ร้านอาหาร

นำท่านออกเดินทางสู่ **เมืองนาราทิ (Nalati)** ตั้งอยู่ในเขตปกครองตนเองซินเจียงอุยกูร์ ประเทศจีน เป็นเขตทุ่งหญ้าบนที่สูงที่ใหญ่และสวยงามที่สุดในโลก ได้รับสมญาว่า "ทุ่งหญ้าลอยฟ้า" (ใช้เวลาเดินทางประมาณ 5-6 ชั่วโมง)

ค่ำ รับประทานอาหาร ณ ร้านอาหาร

นำทุกท่านเข้าสู่ที่พัก **XINJIANG CULTURAL TOURISM NALATI RESORT HOTEL** ระดับ 4 ดาวท้องถิ่น หรือเทียบเท่า

DAY6 ทุ่งหญ้านาราทิ (รวมรถอุทยาน) – เดินทางกลับไปเมืองอี๋หนิง

(B/L/D)

เช้า รับประทานอาหาร ณ ห้องอาหารของโรงแรม

นำท่านออกเดินทางสู่ **ทุ่งหญ้านาราทิ (Narati Grassland)** ที่สวยงามกว้างใหญ่ ทุ่งหญ้าสีเขียวขจีและเต็มไปด้วย ต้นอัลไพน์ตามธรรมชาติความอุดมสมบูรณ์ของท้องทุ่งหญ้าแห่งนี้ เป็นทุ่งหญ้าอัลไพน์ที่สวยงามและกว้างใหญ่ระดับ 5A โดดเด่นด้วยวิวทิวทัศน์หุบเขาเขียวขจี ทุ่งหญ้านาราทิตั้งอยู่ในระดับความสูง 1,800 เมตรเหนือระดับนํ้าทะเลและเป็นที่อยู่อาศัยของชนกลุ่มน้อยชาวคาซัคในปัจจุบัน **(รวมรถแบดเตอร์)**



เที่ยง รับประทานอาหาร ณ ร้านอาหาร

นำท่านเดินทางกลับสู่ **เมืองอี้หนิง (Yining/Ghulja)** (ใช้เวลาเดินทางประมาณ 4 ชั่วโมง)

ค่ำ รับประทานอาหาร ณ ร้านอาหาร

นำทุกท่านเข้าสู่ที่พัก **YIJIA JINLAN HOTEL** ระดับ 4 ดาวท้องถิ่นหรือเทียบเท่า

DAY7 อี้หนิง – นั่งรถไฟความเร็วสูงกลับเมืองอูรูมฉี – พิพิธภัณฑ์ซินเจียง – ถนนเหอเถียนแอร์เจีย (B/L/D)

เช้า รับประทานอาหาร ณ ห้องอาหารของโรงแรม

นำท่านเดินทางไปยัง **สถานีรถไฟความเร็วสูง** นั่งรถไฟความเร็วสูง จากสถานีอี้หนิง เดินทางกลับสู่ เมืองอูรูมฉี (ใช้เวลาเดินทางประมาณ 5 ชั่วโมง)



เที่ยง รับประทานอาหาร ณ ร้านอาหาร

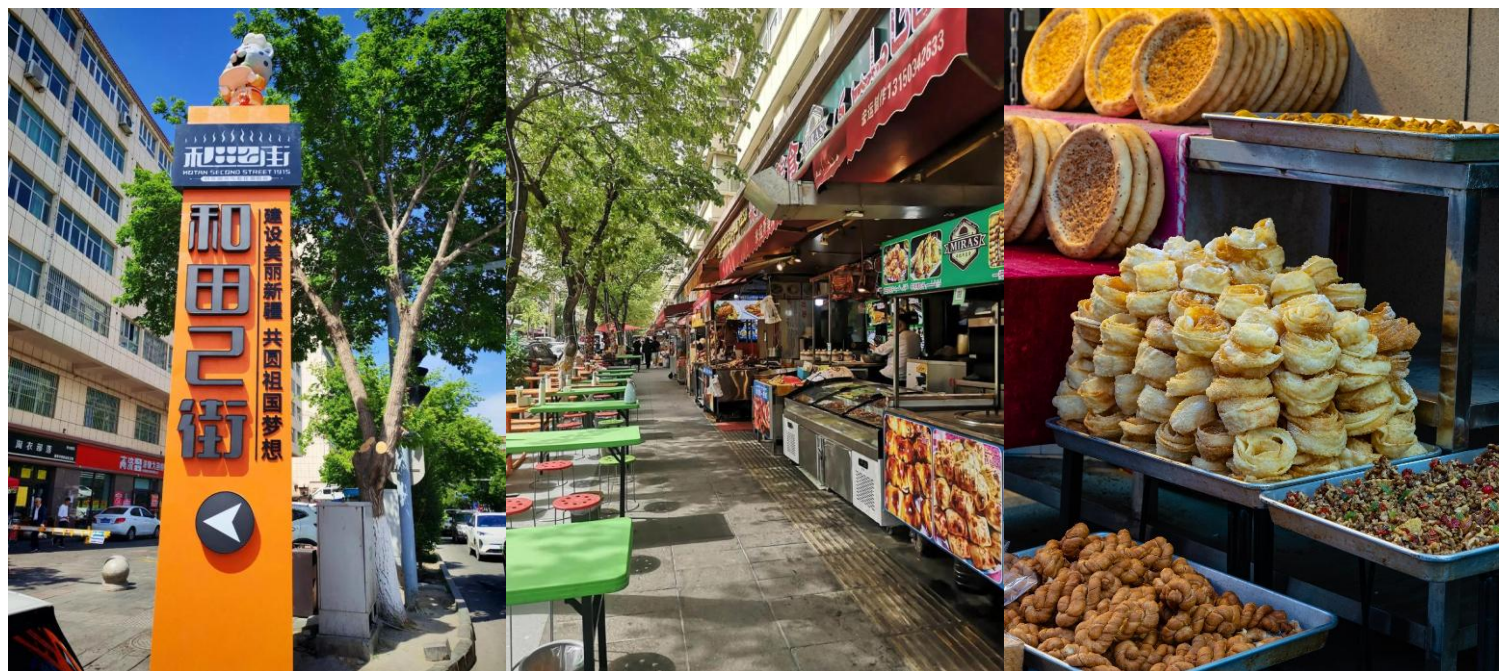
นำท่านเดินทางกลับสู่ **พิพิธภัณฑ์ซินเจียง** พิพิธภัณฑ์ของเขตปกครองตนเองซินเจียงตั้งอยู่ในเขตชานชานของเมืองอูรูมฉี เป็นพิพิธภัณฑ์ระดับจังหวัดของซินเจียง ภายในพิพิธภัณฑ์จัดแสดงประวัติศาสตร์ของซินเจียงและวัฒนธรรมพื้นบ้านของกลุ่มชนต่าง ๆ รวมถึงนิทรรศการที่หายากในประเทศจีน เช่น ห้องแสดงมัมมี่ สิ่งจัดแสดงมีเอกลักษณ์เฉพาะตัวของซินเจียงอย่างมาก ที่นี่ยังสามารถชมโบราณวัตถุที่มีชื่อเสียง เช่น มัมมี่ "สาวงามโลว์แลน" และผ้าไหมโบราณสมัยราชวงศ์ฮั่นที่มีลวดลาย "ดาวห้าดวงจากตะวันออก" ซึ่งเป็นสถานที่ท่องเที่ยวที่ไม่ควรพลาดเมื่อมาเยือนอูรูมฉี





ข้อมูลรูปจาก Tip.com

นำท่านเดินทางกลับสู่ **ถนนเหอเถียนเอ๋อร์เจีย (Hetian 2nd Street)** ในเมืองอูรุมชี เขตปกครองตนเองซินเจียงอุยกูร์ คือสวรรค์ของคนรักอาหารท้องถิ่น แม้มีความยาวเพียง 500 เมตร แต่เป็นแหล่งรวมอาหารอุยกูร์ต้นตำรับ ทั้งเนื้อย่าง ผลไม้แห้ง และขนมหวานที่คนท้องถิ่นนิยม เป็นสถานที่ห้ามพลาดสำหรับการสัมผัสวัฒนธรรมการกินที่แท้จริง



คำ รับประทานอาหาร ณ ร้านอาหาร

นำทุกท่านเข้าสู่ที่พัก **URUMQI HANTANG HOTEL** ระดับ 4 ดาวท้องถิ่นหรือเทียบเท่า

DAY8 เมืองอูรุมฉี – ท่าอากาศยานอูรุมฉี – ท่าอากาศยานกว้างโจวไปหยุน – กรุงเทพฯ(สุวรรณภูมิ)
(B/-/-)

เช้า รับประทานอาหาร ณ ห้องอาหารของโรงแรม

ได้เวลาอันสมควรเดินทางไปยัง **ท่าอากาศยานอูรุมฉี** เพื่อเดินทางกลับสู่ประเทศไทย

10.45 ออกเดินทางสู่ **ท่าอากาศยานกว้างโจวไปหยุน** ประเทศจีน โดยสายการบิน **ไชนาเซาเทิร์นแอร์ไลน์ CHINA SOUTHERN AIRLINES (CZ)** เที่ยวบินที่ **CZ6895** **มีบริการเสิร์ฟอาหารบนเครื่องบิน**

15.55 เดินทางถึง **ท่าอากาศยานกว้างโจวไปหยุน** ประเทศจีน **(ต่อเครื่องและผ่านด่านตรวจคนเข้าเมือง)**

20.05 นำท่านเดินทางสู่ **ท่าอากาศยานสุวรรณภูมิ** ประเทศไทย โดยสายการบิน **ไชนาเซาเทิร์นแอร์ไลน์ CHINA SOUTHERN AIRLINES (CZ)** เที่ยวบินที่ **CZ361** **มีบริการเสิร์ฟอาหารบนเครื่องบิน**

**** อาหารบนเครื่อง อาจจะมีการปรับเปลี่ยนจากอาหารอุ่นร้อนเป็นอาหารว่าง หรือยกเลิกโดยไม่แจ้งล่วงหน้าตามข้อจำกัดของทางสายการบิน ****

****อาจจะมีการเปลี่ยนแปลงไฟล์ทขึ้นอยู่กัสายการบิน****

**** รวมน้ำหนักกระเป๋าโหลดใต้ท้องเครื่องไม่เกิน 23 ก.ก. และถือขึ้นเครื่องบินได้ไม่เกิน 8 ก.ก. ****

22.00 เดินทางถึง **ท่าอากาศยานสุวรรณภูมิ** ประเทศไทย โดยสวัสดิภาพพร้อมความประทับใจ

อัตราค่าบริการนี้ รวม

- ค่าบัตรโดยสารโดยเครื่องบิน (ตัว) ไป และ กลับพร้อมคณะ ชั้นประหยัด (ECONOMY CLASS) รวมถึงค่าภาษีสนามบินและค่าภาษีน้ำมันทุกแห่ง กรณีต้องการอัพเกรด UPGRADE ใช้วีลแชร์ (WHEEL CHAIR) หรือเปลี่ยนแปลงบัตรโดยสาร ไม่ว่าจะเที่ยวใด เที่ยวหนึ่ง กรุณาติดต่อเจ้าหน้าที่เป็นกรณีพิเศษ ทางบริษัทของสงวนสิทธิ์ในการเรียกเก็บค่าใช้จ่ายตามจริงที่เกิดขึ้นกับผู้เดินทาง
- ค่าธรรมเนียมการนำน้ำหนักกระเป๋าสำหรับโหลดใต้ท้องเครื่องไม่เกิน 23 ก.ก. 1 ชิ้นเท่านั้น และถือขึ้นเครื่องบินได้น้ำหนักไม่เกิน 8 ก.ก. ต่อท่าน (ตามเงื่อนไขของสายการบิน)
- **ภาษีมูลค่าเพิ่ม 7 % (เฉพาะค่าบริการ)**
- **ภาษีหัก ณ ที่จ่าย 3 % (เฉพาะค่าบริการ)**
- ค่ารถโค้ชปรับอากาศตลอดเส้นทางตามรายการระบุ (ยังไม่รวมทิปพนักงานขับรถ)
- ค่าเข้าชมสถานที่ตามที่ระบุในโปรแกรมท่องเที่ยว
- มัคคุเทศก์และหัวหน้าทัวร์นำเที่ยวตลอดการเดินทาง
- ค่าอาหาร ตามรายการที่ระบุในโปรแกรมการเดินทาง
- ค่าโรงแรมที่พักระดับมาตรฐานตามรายการที่ระบุ (พัก 2-3 ท่าน ต่อ ห้อง กรณีพัก 3 ท่านจะเป็นเตียงเสริม 1 ท่าน) ในกรณีมีงานเทรดแฟร์ การแข่งขันกีฬา หรือ กิจกรรมอื่นๆ ที่ทำให้โรงแรมตามรายการที่ระบุเต็ม ทางบริษัทของสงวนสิทธิ์ในการปรับเปลี่ยนโรงแรมที่พัก ไปเป็นเมืองใกล้เคียงแทน อ้างอิงมาตรฐานคุณภาพและ

ความเหมาะสมเดิม โดยคำนึงถึงประโยชน์ของลูกค้าเป็นสิ่งสำคัญ ทางบริษัทไม่มีนโยบายจัดคุ่นอนให้กับลูกค้าที่ไม่รู้จักกันมาก่อน เช่น กรณีที่ท่านเดินทาง 1 ท่าน จำเป็นต้องชำระค่าห้องพักเดี่ยวตามที่ระบุ

- ประกันอุบัติเหตุระหว่างการเดินทาง วงเงินท่านละ 1,000,000 บาท (เงื่อนไขตามกรมธรรม์)

อัตราค่าบริการนี้ ไม่รวม

- ค่ามินิบาร์ในห้องพัก(ถ้ามี) และค่าใช้จ่ายส่วนตัว นอกเหนือจากที่ระบุในรายการ
- ค่าอาหารสำหรับท่านที่ท่านเจ มังสวิรัต หรืออาหารสำหรับมุสลิม
- ค่าธรรมเนียมการเข้าชมสถานที่ของชาวต่างชาติที่เพิ่มเติมตามการจ่ายจริง
- ไม่รวมค่าธรรมเนียมในกรณีที่เกิดอุบัติเหตุที่มีน้ำหนักเกินกว่าที่สายการบินนั้นๆกำหนดหรือสัมภาระใหญ่เกินขนาดมาตรฐาน
- ค่าธรรมเนียมการจองที่นั่งบนเครื่องบินตามความต้องการเป็นกรณีพิเศษหากสามารถทำได้ ทั้งนี้ขึ้นอยู่กับสายการบิน และ รุ่นของเครื่องบินแต่ละไฟล์ท์ที่ใช้บิน ซึ่งอาจเปลี่ยนแปลงได้อยู่ที่สายการบินเป็นผู้กำหนด
- ค่าภาษีน้ำมัน ที่สายการบินเรียกเก็บเพิ่ม ภายหลังจากทางบริษัทฯ ได้ออกตั๋วเครื่องบินไปแล้ว
- VAT 7% และภาษีหัก ณ ที่จ่าย 3% กรณีต้องการออกไปเสร็จรับเงินในนามบริษัท
- ค่าทิปพนักงานขับรถ หัวหน้าทัวร์ และ มัคคุเทศก์ท้องถิ่น ตามธรรมเนียม **2,000 บาท** ต่อ ทริป ต่อ ลูกค้า ผู้เดินทาง 1 ท่าน รวมไปถึงเด็ก ยกเว้นเด็กอายุไม่ถึง 2 ปี ณ วันเดินทางกลับ (Infant) ทั้งนี้ท่านสามารถให้มากกว่านี้ได้ตามความเหมาะสมและความพึงพอใจของท่าน โดยส่วนนี้ ทางบริษัทขอสงวนสิทธิ์ในการเรียกเก็บก่อนเดินทางทุกท่าน ที่สนามบิน ในวันเช็คอิน
- **ค่าวีซ่าเดี่ยวและวีซ่ากรุ๊ปเข้าประเทศจีน ** ในกรณีรัฐบาลจีนประกาศยกเลิกฟรีวีซ่า ไม่ว่าจะด้วยสาเหตุใด ๆ ทั้งสิ้น ผู้เดินทางจะต้องเสียค่าใช้จ่ายในการทำวีซ่าด้วยตนเอง****

เงื่อนไขการจอง

- กรุณาทำการจองล่วงหน้าอย่างน้อย 30 วัน ก่อนออกเดินทาง พร้อมชำระเงินมัดจำครั้งที่ 1 ท่านละ 25,000 บาท หลังจากส่งเอกสารยืนยันการจอง 2 วัน ตัวอย่างเช่น ท่านจองวันนี้ กรุณาชำระเงินในวันถัดไป ก่อนเวลา 16.00 น. เท่านั้น โดยระบบจะยกเลิกอัตโนมัติทันที หากยังไม่ได้รับยอดเงินตามเวลาที่กำหนด และหากท่านมีความประสงค์จะต้องเดินทางในพีเรียดเดิม ท่านจำเป็นต้องทำจองเข้ามาใหม่ นั้นหมายความว่า กรณีที่มีคิวรอ (WAITING LIST) ก็จะทำให้สิทธิ์ไปตามระบบ ตามลำดับ เนื่องจากทุกพีเรียด เรามีที่นั่งราคาพิเศษจำนวนจำกัด **ยกเว้น โปรแกรมราคาพิเศษ ทางบริษัทขอสงวนสิทธิ์เรียกเก็บค่าบริการ เต็มจำนวน เท่านั้น**
- กรุณาชำระค่าทัวร์ส่วนที่เหลืออย่างน้อย 20 วัน ก่อนออกเดินทาง หากท่านไม่ชำระภายในระยะเวลาที่บริษัทกำหนด ทางบริษัทจะถือว่าท่านสละสิทธิ์ยกเลิกการเดินทาง และ ขอสงวนสิทธิ์ไม่สามารถคืนเงินมัดจำให้ท่านได้ ไม่ว่าส่วนในส่วนหนึ่งก็ตาม
- กรณีลูกค้าทำการจองภายในระยะเวลาคงเหลือไม่ถึง 15 วัน ก่อนออกเดินทาง ทางบริษัทขอสงวนสิทธิ์ในการเรียกเก็บค่าทัวร์เต็มจำนวน 100%

เงื่อนไขการยกเลิก และ เปลี่ยนแปลงการเดินทาง

- ยกเลิกก่อนการเดินทางตั้งแต่ 30 วันขึ้นไป คืนเงินค่าทัวร์โดยหักค่าใช้จ่ายที่เกิดขึ้นจริง *ในกรณีที่วันเดินทางตรงกับวันหยุดนักขัตฤกษ์ ต้องยกเลิกก่อน 45 วัน*
- ยกเลิกก่อนการเดินทาง 15-29 วัน คืนเงิน 50%ของค่าทัวร์ หรือหักค่าใช้จ่ายตามจริง เช่น ค่ามัดจำตัวเครื่องบิน โรงแรม และค่าใช้จ่ายจำเป็นอื่นๆ
- ยกเลิกก่อนการเดินทางน้อยกว่า 15วัน ขอสงวนสิทธิ์ไม่คืนเงินค่าทัวร์ที่ชำระแล้วทั้งหมด
- กรณีมีเหตุยกเลิกทัวร์ โดยไม่ใช่ความผิดของบริษัททัวร์ เช่น มีนโยบายห้ามการเข้าออกของแต่ละประเทศ หรือการยกเลิกเที่ยวบินโดยสายการบิน บริษัทจะเก็บเป็นเครดิตหรือเลื่อนการเดินทางในพีเรียดถัดไปให้กับลูกค้า โดยยึดตามนโยบายของสายการบินและโรงแรม และไม่สามารถคืนเงินได้ทุกกรณี

ทางบริษัทฯ ขอสงวนสิทธิ์ความรับผิดชอบใด ๆ ทั้งสิ้นในกรณีดังต่อไปนี้

- หากเกิดกรณีความล่าช้าจากสายการบิน, การประท้วง, การนัดหยุดงาน, การก่อกวน, การปิดด่าน, ภัยธรรมชาติ หรือกรณีที่ท่านถูกปฏิเสธการเข้าหรือออกเมืองจากเจ้าหน้าที่ตรวจคนเข้าเมืองหรือเจ้าหน้าที่กรมแรงงานทั้งจากไทยและต่างประเทศ ซึ่งอยู่นอกเหนือความรับผิดชอบของบริษัทฯ
- หากท่านใช้บริการของทางบริษัทฯ ไม่ครบ อาทิ ไม่เที่ยวบางรายการ, ไม่ทานอาหารบางมื้อ เพราะค่าใช้จ่ายทุกอย่างทางบริษัทฯ ได้ชำระค่าใช้จ่ายให้ตัวแทนต่างประเทศแบบเหมาขาดก่อนออกเดินทางแล้ว
- หากเกิดทรัพย์สินสูญหายจากการโจรกรรมและ/หรือ เกิดอุบัติเหตุสูญหายที่เกิดจากความประมาทของตัวนักท่องเที่ยวเอง
- ตัวเครื่องบินเป็นตั๋วราคาพิเศษ หากท่านไม่เดินทางพร้อมคณะไม่ว่าจะด้วยเหตุใดก็ตาม ไม่สามารถนำมาเลื่อนวันเดินทางหรือคืนเงินได้
- หนังสือเดินทางต้องมีอายุเหลือใช้งานอย่างน้อย 6 เดือน บริษัทฯไม่รับผิดชอบหากอายุเหลือไม่ถึงและไม่สามารถเดินทางออกนอกประเทศได้

เงื่อนไขสำคัญอื่น ๆ ที่ควรทราบก่อนการเดินทาง

- คณะจะสามารถออกเดินทางได้ตามจำเป็นต้องมีขั้นต่ำ อย่างน้อย 25 ท่าน หากต่ำกว่ากำหนด คณะจะไม่สามารถเดินทางได้ หากผู้เดินทางทุกท่านยินดีที่จะชำระค่าบริการเพิ่มเพื่อให้คณะเดินทางได้ ทางบริษัทฯยินดีที่จะประสานงาน เพื่อให้ทุกท่านเดินทางตามความประสงค์ต่อไป
- ทางบริษัทฯขอสงวนสิทธิ์ในการงดออกเดินทาง หรือ เลื่อนการเดินทางไปในพีเรียดวันอื่นต่อไป โดยทางบริษัทฯ จะแจ้งให้ท่านทราบล่วงหน้าเพื่อวางแผนการเดินทางใหม่อีกครั้ง ทั้งนี้ ก่อนคอนเฟิร์มผลงาน กรุณาติดต่อเจ้าหน้าที่เป็นกรณีพิเศษทุกครั้งหากท่านผลงานแล้วไม่สามารถเปลี่ยนแปลงได้
- กรณีที่ท่านต้องออกบัตรโดยสารภายใน (ตัวภายในประเทศ เช่น ตัวเครื่องบิน , ตัวรถทัวร์ , ตัวรถไฟ) กรุณาติดต่อสอบถามเพื่อยืนยันกับเจ้าหน้าที่ก่อนทุกครั้ง และควรจองบัตรโดยสารภายในที่สามารถเลื่อนวันและเวลาเดินทางได้ เพราะมีบางกรณีที่สายการบินอาจมีการปรับเปลี่ยนไฟล์ทบิน หรือ เวลาบิน โดยไม่แจ้งให้ทราบล่วงหน้า ทั้งนี้ขึ้นอยู่กับฤดูกาล สภาพภูมิอากาศ และ ตารางบินของท่าอากาศยานเป็นสำคัญเท่านั้น สิ่งสำคัญ ท่านจำเป็นต้องมาถึงสนามบินเพื่อเช็คอินก่อนเครื่องบิน อย่างน้อย 3 ชั่วโมง โดยในส่วนนี้หากเกิดความเสียหายใดๆ บริษัทขอสงวนสิทธิ์ในการไม่รับผิดชอบค่าใช้จ่ายที่เกิดขึ้นใด ๆ ทั้งสิ้น

- อาจจะมีการเปลี่ยนแปลงไฟล์ทบิน จากสายการบิน จะแจ้งให้ท่านทราบอีกครั้งก่อนการเดินทาง
- กรณีที่ท่านเป็นอิสลาม ไม่ทานเนื้อสัตว์ หรือ แพ้อาหารบางประเภท กรุณาแจ้งเจ้าหน้าที่เป็นกรณีพิเศษ
- กรณีผู้เดินทางต้องการความช่วยเหลือเป็นพิเศษ อาทิเช่น ใช้วีลแชร์ (WHEEL CHAIR) กรุณาแจ้งบริษัทฯ อย่างน้อย 7 วันก่อนการเดินทาง หรือตั้งแต่ที่ท่านเริ่มจองตั๋ว เพื่อให้ทางบริษัทประสานงานกับสายการบินเพื่อจัดเตรียมล่วงหน้า กรณีมีค่าใช้จ่ายเพิ่มเติม ทางบริษัทของสงวนสิทธิ์ในการเรียกเก็บค่าใช้จ่ายตามจริงที่เกิดขึ้นกับผู้เดินทาง
- กรุณาส่งรายชื่อผู้เดินทาง พร้อมสำเนาหน้าแรกของหนังสือเดินทางทุกท่านให้กับเจ้าหน้าที่หลังจากชำระเงินกรณีที่ท่านเดินทางเป็นครอบครัว (หลายท่าน) กรุณาแจ้งรายนามผู้นอนกับเจ้าหน้าที่ให้ทราบ
- กรณีที่ออกบัตรโดยสาร (ตั๋ว) เรียบร้อยแล้ว มีรายละเอียดส่วนใดผิด ทางบริษัทขอสงวนสิทธิ์ในการรับผิดชอบไม่ว่าส่วนใดส่วนหนึ่ง หากท่านไม่ดำเนินการส่งสำเนาหน้าแรกของหนังสือเดินทางให้ทางบริษัทเพื่อใช้ในการออกบัตรโดยสาร
- หลังจากท่านชำระค่าตั๋วครบตามจำนวนเรียบร้อยแล้ว ทางบริษัทจะนำส่งใบนัดหมายและเตรียมตัวการเดินทางให้ท่านอย่างน้อย 3 หรือ 7 วัน ก่อนออกเดินทาง
- อัตราตั๋วนี้ เป็นอัตราสำหรับบัตรโดยสารเครื่องบินแบบหมู่คณะ (ตัวกรุ๊ป) ท่านจะไม่สามารถเลื่อนไฟล์ท วัน ไป หรือ กลับส่วนใดได้ จำเป็นจะต้องไป และ กลับ ตามกำหนดการเท่านั้น หากต้องการเปลี่ยนแปลงกรุณาติดต่อเจ้าหน้าที่เป็นกรณีพิเศษ
- ทางบริษัทไม่มีนโยบายจัดผู้นอนให้กับลูกค้าที่ไม่รู้จักกันมาก่อน เช่น กรณีที่ท่านเดินทาง 1 ท่าน จำเป็นต้องชำระค่าห้องพักเดี่ยวตามที่ระบุ
- หนังสือเดินทาง หรือ พาสปอร์ต ต้องมีอายุใช้งานได้คงเหลือไม่น้อยกว่า 6 เดือน ณ วันกลับ
- ฤดูหนาวในต่างประเทศ มีข้อควรระวัง สภาพอากาศจะมีดีเร็วกว่าปกติ สี่โมงเย็นก็จะเริ่มมืดแล้ว สถานที่ท่องเที่ยวต่างๆ จะปิดเร็วกว่าปกติ ประมาณ 1-2 ชม. การเดินทางควรเผื่อเวลาให้เหมาะสม และ หากมีสถานที่ท่องเที่ยวกลางแจ้ง เวลาเดินทางบิน อาจสิ้นได้ต้องใช้ความระมัดระวังในการเดินเป็นอย่างสูง หรือ ใช้รองเท้าที่สามารถเดินบนหิมะได้ แวนกันแดดควร เมื่อแสงแดดกระทบหิมะจะสว่างสะท้อนเข้าตา อาจทำให้ระคายเคืองตาได้
- ทางบริษัทขอสงวนสิทธิ์เปลี่ยนแปลงโปรแกรมได้ตามความเหมาะสม เนื่องจากฤดูกาล สภาพภูมิอากาศ เหตุการณ์ทางการเมือง การล่าช้าของสายการบิน เงื่อนไขการให้บริการของรถในแต่ละประเทศ เป็นต้น โดยส่วนนี้ทางบริษัทจะคำนึงถึงประโยชน์ของลูกค้าเป็นสำคัญ หากกรณีที่จำเป็นจะต้องมีค่าใช้จ่ายเพิ่ม ทางบริษัทจะแจ้งให้ทราบล่วงหน้า
- เนื่องจากการเดินทางท่องเที่ยวในครั้งนี้ เป็นการชำระแบบเหมาจ่ายขาดกับบริษัทตัวแทนในต่างประเทศ ทางบริษัทจึงขอสงวนสิทธิ์ไม่สามารถขอรับเงินคืนได้ในบริการบางส่วน หรือ ส่วนใดส่วนหนึ่งที่ท่านไม่ต้องการได้รับบริการ หากระหว่างเดินทาง สถานที่ท่องเที่ยวใดที่ไม่สามารถเข้าชมได้ ไม่ว่าจะด้วยสาเหตุใดก็ตาม ทางบริษัทขอสงวนสิทธิ์ในการไม่สามารถคืนค่าใช้จ่ายไม่ว่าส่วนใดส่วนหนึ่งให้ท่าน เนื่องจากทางบริษัทได้ทำการจองและถูกเก็บค่าใช้จ่ายแบบเหมาจ่ายไปแล้ว
- กรณีที่ท่านถูกปฏิเสธการเดินทางเข้าเมือง ทางบริษัทขอสงวนสิทธิ์ไม่รับผิดชอบค่าใช้จ่ายที่จะเกิดขึ้นตามมา และ จะไม่สามารถคืนเงินค่าตั๋วที่ท่านชำระเรียบร้อยแล้วไม่ว่าส่วนใดส่วนหนึ่ง

- หากวันเดินทาง เจ้าหน้าที่สายการบิน หรือ ด่านตรวจคนออก และ เข้าเมือง ตรวจพบ หนังสือเดินทาง (พาสปอร์ต) ของท่านชำรุดแม้เพียงเล็กน้อย เช่น เปียกน้ำ ขาดไปหน้าใดหน้าหนึ่ง มีหน้าใดหน้าหนึ่งหายไป มีกระดาษหน้าใดหน้าหนึ่งหลุดออกมา มีรอยแยกระหว่างสันของเล่มหนังสือเดินทาง เป็นต้น ไม่ว่าจะกรณีใด ๆ ทั้งสิ้น ทางสายการบิน หรือ เจ้าหน้าที่ด่านตรวจคนออก และ เข้าเมือง มีสิทธิ์ไม่อนุญาตให้ท่านเดินทางต่อไปได้ ดังนั้น กรุณาตรวจสอบ และ ดูแล หนังสือเดินทางของท่านให้อยู่ในสภาพดีอยู่ตลอดเวลา ขณะเดินทาง กรณีชำรุด กรุณาติดต่อกรมการกงสุลกระทรวงการต่างประเทศเพื่อทำหนังสือเดินทางฉบับใหม่ โดยใช้ฉบับเก่าไปอ้างอิง และ ยืนยันด้วย พร้อมกับแจ้งมาที่บริษัทเร็วที่สุด เพื่อยืนยันการเปลี่ยนแปลงข้อมูลหนังสือเดินทาง หากท่านได้ ส่งเอกสารมาที่บริษัทเรียบร้อยแล้ว กรณีที่ยังไม่ (ตัวเครื่องบิน) ท่านสามารถเปลี่ยนแปลงได้ไม่มีค่าใช้จ่าย แต่หากออกบัตรโดยสาร (ตัวเครื่องบิน) เรียบร้อยแล้ว ทางบริษัทขอสงวนสิทธิ์ในการเรียกเก็บค่าใช้จ่ายที่เกิดขึ้นจริงทั้งหมด ซึ่งโดยส่วนใหญ่ตัวเครื่องบินแบบกรู๊ปจะออกก่อนออกเดินทางประมาณ 14-20 วัน ทั้งนี้ขึ้นอยู่กับ กระบวนการและขั้นตอนของแต่ละคณะ
- เกี่ยวกับที่นั่งบนเครื่องบิน เนื่องจากบัตรโดยสาร (ตัว) เป็นลักษณะของคณะ (กรู๊ป อัจฉริยะพิเศษ) สายการบิน ขอสงวนสิทธิ์ในการเลือกที่นั่งบนเครื่องบิน กรณีลูกค้าเดินทางด้วยกัน กรุณาเช็คอินพร้อมกัน และ สายการบินจะพยายามที่สุดให้ท่านได้นั่งด้วยกัน หรือ ใกล้กันให้มากที่สุด
- ข้อมูลเพิ่มเติมเกี่ยวกับห้องพักในโรงแรมที่พัก เนื่องจากการวางแผนแบบห้องพักของแต่ละโรงแรมแตกต่างกัน จึงอาจทำให้ห้องพักแบบห้องพักเดี่ยว (SINGLE) และห้องคู่ (TWIN/DOUBLE) และ ห้องพักแบบ 3 ท่าน (TRIPLE) จะแตกต่างกัน บางโรงแรม ห้องพักแต่ละแบบอาจจะอยู่คนละชั้นกัน (ไม่ติดกันเสมอไป)
- ขอสงวนสิทธิ์การเก็บค่าน้ำมันและภาษีสนามบินทุกแห่งเพิ่ม หากสายการบินมีการปรับขึ้นก่อนวันเดินทาง
- มัคคุเทศก์ พนักงาน และตัวแทนของผู้จัด ไม่มีสิทธิ์ในการให้คำสัญญาใด ๆ ทั้งสิ้นแทนบริษัทผู้จัด นอกจากมีเอกสารลงนามโดยผู้มีอำนาจของผู้จัดกำกับเท่านั้น
- บริษัทขอสงวนสิทธิ์ในการไม่รับผิดชอบใด ๆ ทั้งสิ้น หากเกิดกรณีความล่าช้าจากสายการบิน , การยกเลิกบิน , การประท้วง , การนัดหยุดงาน , การก่อการจลาจล , ภัยธรรมชาติ , การนำสิ่งของผิดกฎหมาย ซึ่งอยู่นอกเหนือความรับผิดชอบของบริษัท
- บริษัทขอสงวนสิทธิ์ในการไม่รับผิดชอบใด ๆ ทั้งสิ้น หากเกิดสิ่งของสูญหายระหว่างการเดินทาง ไม่ว่าจะกรณีใด ๆ ก็ตาม และ ขอสงวนสิทธิ์ในการเรียกเก็บค่าใช้จ่ายตามจริง กรณีท่านลืมสิ่งของไว้ที่โรงแรมและจำเป็นต้องส่งมายังจุดหมายปลายทางตามที่ท่านต้องการ
- รายการนี้เป็นเพียงข้อเสนอที่ต้องได้รับการยืนยันจากบริษัทอีกครั้งหนึ่ง หลังจากได้สำรองโรงแรมที่พักในต่างประเทศเรียบร้อยแล้ว โดยโรงแรมจัดในระดับใกล้เคียงกัน ซึ่งอาจจะปรับเปลี่ยนตามที่ระบุในโปรแกรม

เมื่อท่านชำระเงินค่าทัวร์ให้กับทางบริษัทแล้วทางบริษัทถือว่าท่านได้ยอมรับเงื่อนไขข้อตกลงทั้งหมดนี้แล้ว

**** ขอขอบพระคุณทุกท่าน ที่มอบความไว้วางใจ ให้เราบริการ ****