

ZRH06

เข้า-ออกซูริค



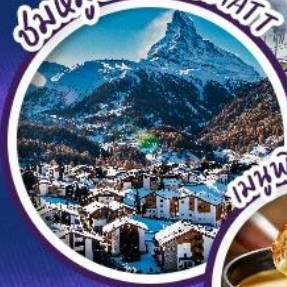
TURKISH AIRLINES

8D5N

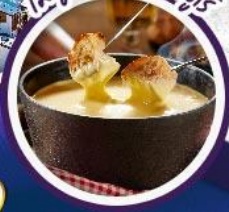
Switzerland

In dream

ชมหมู่บ้าน ZERMATT



เมนูพิเศษ ฟองดูร์



ราคาเพียง

81,999

ราคาไม่รวมค่าวีซ่า

ฟรีเดินทาง 2566

20-27 มิถุนายน 2566



Zermatt • พิชิตยอดเขาจุงเฟรา • ซูริค • โบสถ์พรมุนสเตอร์ • ลูเซิร์น • สะพานไม้ชาเปลา • กรุงเบิร์น • บ่อหมีสีน้ำตา

บินด้วยสายการบิน TURKISH AIRLINES (TK) : ขึ้นเครื่องสนามบินสุวรรณภูมิ (BKK)

TK069	BKK(สุวรรณภูมิ) – IST(อิสตันบูล)	22.55 – 05.10
TK1907	IST(อิสตันบูล) – ZRH(ซูริค)	07.40 – 09.35
TK1914	ZRH(ซูริค) – IST(อิสตันบูล)	15.00 – 18.50
TK068	IST(อิสตันบูล) – BKK(สุวรรณภูมิ)	01.45 – 15.25

**โหลดกระเป๋าสัมภาระโดยน้ำหนักไม่เกิน 30 ก.ก. (ไม่เกิน 1 ชิ้น) และ ถิ่นขึ้นเครื่องบินได้น้ำหนักไม่เกิน 7 ก.ก. **

****เวลาบินอาจจะมีการเปลี่ยนแปลงเล็กน้อยขึ้นอยู่กับสายการบิน****

DAY 1 **กรุงเทพฯ (สุวรรณภูมิ) – อิสตันบูล** **(มีอาหารและเครื่องดื่มบริการบนเครื่องบิน)**

20.00 คณะพร้อมกัน ณ **ท่าอากาศยานนานาชาติสุวรรณภูมิ กรุงเทพฯ** ชั้น 4 เคาน์เตอร์เช็คอิน **สายการบิน TURKISH AIRLINES** โดยมีเจ้าหน้าที่ของบริษัทฯ คอยให้การต้อนรับ อำนวยความสะดวกตลอดขั้นตอนการเช็คอิน และ หัวหน้าทัวร์ให้คำแนะนำเพื่อเตรียมความพร้อมก่อนออกเดินทาง

22.55 ออกเดินทางสู่ **ท่าอากาศยานนานาชาติอิสตันบูล ประเทศตุรเคีย** โดยสายการบิน **TURKISH AIRLINES** เที่ยวบินที่ **TK069 ** มีบริการอาหารและเครื่องดื่มบนเครื่องบิน ****

DAY 2 **สิงคโปร์ – สนามบินซูริค – กรุงเบิร์น – บ่อหมีสีน้ำตาล – มาร์กาสเซ – เจนีวา – นาฬิกา**
ดอกไม้ – น้ำพุเจ็ดโค้ง **(-/L/-)**

05.10 เดินทางถึง **ท่าอากาศยานนานาชาติอิสตันบูล ประเทศตุรเคีย (เพื่อแวะเปลี่ยนเครื่อง)**

07.40 ออกเดินทางสู่ **ท่าอากาศยานกรุงซูริค ประเทศสวิตเซอร์แลนด์** โดยสายการบิน **TURKISH AIRLINES** เที่ยวบินที่ **TK1907 ** มีบริการอาหารและเครื่องดื่มบนเครื่องบิน ****

09.35 เดินทางถึง **ท่าอากาศยานกรุงซูริค ประเทศสวิตเซอร์แลนด์** หลังผ่านขั้นตอนการตรวจหนังสือเดินทาง และตรวจรับสัมภาระเรียบร้อยแล้ว เปลี่ยนการเดินทางเป็นรถโค้ชปรับอากาศ นำท่านเดินทางสู่ **กรุงเบิร์น (BERN)** เมืองหลวงของประเทศซึ่งได้รับการยกย่องจากองค์การยูเนสโกให้เป็นเมืองมรดกโลกในปี ค.ศ. 1863 นอกจากนี้เบิร์นยังถูกจัดอันดับอยู่ใน 1 ใน 10 ของเมืองที่มีคุณภาพชีวิตที่ดีที่สุดในโลกในปี ค.ศ.2010 นำท่านชม **บ่อหมีสีน้ำตาล (BEAR PARK)** สัตว์ที่เป็นสัญลักษณ์ของกรุงเบิร์น นำท่านชม **มาร์กาสเซ** ย่านเมืองเก่า ปัจจุบันเต็มไปด้วยร้านดอกไม้และบูติก เป็นย่านที่ปลอดภัย จึงเหมาะกับการเดินเที่ยวชมอาคารเก่า อายุ 200-300 ปี นำท่านลัดเลาะชม ถนนจุงเคอร์นกาสเซ ถนนที่มีระดับสูงสุดของเมืองนี้ ถนนกริมกาสเซ ซึ่งเต็มไปด้วยร้านภาพวาดและร้านขายของเก่าในอาคารโบราณ ชม นาฬิกาไข้ท์ คล็อคเค้นทรัม อายุ 800 ปี ที่มี “ไข้ท์” ให้ดูทุกๆ ชั่วโมงในการตีบอกเวลาแต่ละครั้ง นำท่านแวะถ่ายรูปกับโบสถ์ Munster สิ่งก่อสร้างทางศาสนาที่ใหญ่ที่สุดในประเทศสวิตเซอร์แลนด์ ถูกสร้างขึ้นในปี ค.ศ. 1421 ประตู่จะมีภาพที่บรรยายถึงการตัดสินครั้งสุดท้ายของพระเจ้า



เที่ยง **บริการอาหาร ณ ภัตตาคาร เมนูอาหารจีน**

นำท่านเดินทางสู่ **เมืองเจนีวา (GENEVA)** (ใช้เวลาในการเดินทางประมาณ 2 ชั่วโมง) เจนีวาเป็นเมืองใหญ่อันดับ 2 ของประเทศสวิตเซอร์แลนด์ รองจากซูริค นำท่านเข้าชม **สวนอังกฤษ (JARDIN ANGLAIS)** เป็น

สถานที่พักผ่อนหย่อนใจริมทะเลสาบเจนีวาที่ชาวสวิสและนักท่องเที่ยวนิยมเข้ามาเยี่ยมชมความสวยงามของดอกไม้และวิวทะเลสาบสีฟ้า ชมนาฬิกาดอกไม้ (L' HORLOGE FLEURIE) ,อนุสาวรีย์แห่งการรวมชาติ (MONUMENT NATIONAL) , น้ำพุเจ็ตโต้ (THE JET D' EAU) นำท่านเยี่ยมชมเขต เมืองเก่าของเจนีวา (GENEVA OLD TOWN) เพลิดเพลินกับการเดินเล่นชมเมือง บนถนนสายเล็กๆ นำท่านเยี่ยมชม วิหารเซนต์ปีแยร์ (ST. PIERRE CATHEDRAL) มหาวิหารเก่าแก่กว่า 850 ปี ที่มีร้านค้าน่ารักมากมาย ให้ท่านได้เดินช้อปปิ้ง

คำ
พักที่

อิสระอาหารเพื่อความสะดวกในการท่องเที่ยว
NASH AIRPORT HOTEL , GENEVA ระดับ 4 ดาว หรือเทียบเท่า

DAY 3

โลซานน์ – ศาลาไทย – ทาช – เซอร์แมท

(B/L/-)

เช้า บริการอาหาร ณ ห้องอาหารของโรงแรม

จากนั้นนำท่านเดินทางสู่ เมืองโลซานน์ (LAUSANNE) (ใช้เวลาเดินทางประมาณ 1 ชั่วโมง) ตั้งอยู่ทางตอนเหนือของทะเลสาบเจนีวา เป็นเมืองที่สวยงามและมีเสน่ห์ตามธรรมชาติ และยังเป็นเมืองที่มีประวัติศาสตร์อันยาวนานย้อนกลับไปได้ถึงศตวรรษที่ 4 เมื่อชาวโรมันย้ายถิ่นฐานเพื่อหนีภัยเข้ามาถึงบริเวณที่ราบลุ่มแห่งนี้ นอกจากนี้เมืองโลซานน์ ยังเคยเป็นที่ประทับของสมเด็จพระสันตะปาปาและพระโอรส พระธิดาเมื่อครั้งยังทรงพระเยาว์อีกด้วย นำท่านชมเมืองโลซานน์ ชมตัวเมืองเก่าสมัยโบราณ ผ่านชมมหาวิทยาลัยแห่งโลซานน์ ซึ่งมหาวิทยาลัยที่เก่าแก่แห่งหนึ่งของโลก ผ่านชมย่านปลาซแซงฟร็องซัวส์ มหาวิหารนอร์ทเรดามอันเก่าแก่เริ่มก่อสร้างเมื่อปี ค.ศ. 1718 เป็นอาคารแบบโกธิคที่มีความสวยงามติดอันดับยุโรปอีกด้วย แวะถ่ายรูปหน้าพิพิธภัณฑสถานโอลิมปิกสากล ซึ่งตั้งเด่นเป็นสง่าอยู่บนเนินเขา มองเห็นทิวทัศน์ของทะเลสาบที่งดงาม นำท่านชม สวนสาธารณะ ที่มีรูปปั้นลิง 3 ตัว ปิดหู ปิดปาก ปิดตา อันเป็นสถานที่ทรงโปรดของในหลวงรัชการที่ 9 เมื่อครั้งยังทรงพระเยาว์ จากนั้นนำท่านถ่ายรูปกับ ศาลาไทย ที่รัฐบาลไทยส่งไปตั้งในสวนสาธารณะของเมืองโลซานน์



เที่ยง บริการอาหาร ณ ภัตตาคาร เมนูอาหารพื้นเมือง

นำท่านเดินทางสู่ หมู่บ้านทาซ ประตูลู่ ZERMATT (ใช้เวลาเดินทางประมาณ 2 ชั่วโมง) เพื่อเปลี่ยนการเดินทางเป็นรถไฟเพื่อเดินทางเข้าสู่เซอร์แมท

นำท่านเปลี่ยนบรรยากาศ นั่งรถไฟสู่ เมืองเซอร์แมท (ZERMATT) เมืองที่ไม่อนุญาตให้รถยนต์วิ่งและเป็นเมืองที่ได้รับการยกย่องว่าปลอดภัยที่สุดในโลก เมืองเซอร์แมท (Zermatt) เมืองแห่งสกีรีสอร์ท ยอดนิยมที่ได้รับความนิยมสูง เนื่องจากเป็นเมืองที่ปลอดภัยทางอากาศเพราะยานพาหนะในเมืองไม่ใช้น้ำมันเชื้อเพลิง แต่ใช้แบตเตอรี่เท่านั้น และยังมีฉากหลังของตัวเมืองเป็นยอดเขา **แมทเทอร์ฮอร์น (MATTERHORN)** ที่ได้ชื่อว่าเป็นยอดเขาที่มีรูปทรงสวยที่สุดในสวิส นำท่านชมเมืองเซอร์แมท เมืองสวรรค์แห่งกีฬาสกี และการท่องเที่ยวในฤดูหนาว เซอร์แมทเป็นเมืองเล็กๆ ตั้งอยู่ในหุบเขา Mattertal ในความสูงที่ 1620 เมตรจากดินเขา เป็นเมืองที่มีประชากรน้อยมาก และอาชีพหลักของคนพื้นเมือง คือ พนักงานโรงแรม และร้านอาหาร ซึ่งรายได้หลักของเมืองนี้มาจากการท่องเที่ยวในช่วงฤดูร้อนและฤดูหนาว



คำ อิสระอาหารเพื่อความสะดวกในการท่องเที่ยว

ได้เวลาพักผ่อนสมควรนำท่านเดินทางกลับสู่ ทาซ

พักที่ ELITE HOTEL, TASCH ระดับ 3 ดาว หรือเทียบเท่า

DAY 4 เวเวย์ – อนุสาวรีย์ซาลี แชปลิน – มงเทรอร์ช – ปราสาทซิลยอง – อินเทอร์ลาเก้น(B/L/D)

เช้า บริการอาหาร ณ ห้องอาหารของโรงแรม

จากนั้นเดินทางต่อสู่เมือง เวเวย์ VEVEY เมืองสวยน่ารักที่ตั้งอยู่ในรัฐโวของสวิตเซอร์แลนด์ โดยตัวเมืองตั้งอยู่บนชายฝั่งทางตอนเหนือของทะเลสาบเจนีวา ความสวยงามและความมีชื่อเสียงของเวเวย์มีมากกว่านักท่องเที่ยว ต่างก็ขนานนามเวเวย์ และมงเทรอร์ช ให้เป็นไข่มุกแห่งริเวียร่าสวิส Pearls of the Swiss Riviera เพราะมีอากาศดี อบอุ่นเกือบทุกฤดูกาล แวะถ่ายรูปกับ อนุสาวรีย์ซาลี แชปลิน ดาวตลกค่างฟ้าชาวอังกฤษ มีผลงานสร้างชื่อเสียงในอเมริกา และเลือกเวเวย์เป็นสถานที่พักกายใจในวันปลายของชีวิต



ออกเดินทางสู่เมือง **มงเทรอร์ช MONTREUX** เมืองตากอากาศริมทะเลสาบเลอแม็งค์ที่สวยงาม
นำท่านถ่ายรูปกับ **ปราสาทชิลยอง CHILLON CASTLE** (ด้านนอก)ปราสาทโบราณอายุกว่า 800 ปี สร้าง
บนเกาะหินริมทะเลสาบเจนีวา ตั้งแต่ยุคโรมันเรื่องอำนาจโดยราชวงศ์ชาวออยโดยมีจุดมุ่งหมายเพื่อควบคุม
การเดินทางของนักเดินทางและขบวนสินค้าที่จะ สัญจรผ่านไปมาจากเหนือสู่ใต้หรือจากตะวันตกสู่ตะวันออก
ของสวิตเซอร์แลนด์ เนื่องจากเป็นเส้นทางเดียวที่ไม่ต้องเดินทางข้ามเทือกเขาสูงชัน ปราสาทแห่งนี้จึง
เปรียบเสมือนด่านเก็บภาษีซึ่งเอาเปรียบชาวสวิสมานานนับร้อยปี ปราสาทแห่งนี้จึงเป็นอนุสาวรีย์แห่งความ
เกลียดชังของชาวสวิส ในปี ค.ศ.1530 เกิดการต่อต้านการเอารัดเอาเปรียบของราชวงศ์ชาวออย โดยมีคน
หนุ่มเลือดร้อนแห่งเจนีวา 3 คน ได้เป็นผู้นำต่อต้าน แต่ท้ายที่สุดคนหนึ่งถูกจับประหารชีวิต คนหนึ่งหนี
หายไป ส่วนอีกคนหนึ่ง ถูกจับขังคุกสามโซ่ไว้ที่ปราสาทชิลยองนานถึง 4 ปี ก่อนที่ราชวงศ์ชาวออย จะถูก
ทำลายอย่างสิ้นเชิงจากกองทัพแห่งเบิร์นในปีค.ศ.1536



เที่ยง

บริการอาหาร ณ ภัตตาคาร เมนูอาหารจีน

นำท่านเดินทางสู่ **เมืองอินเทอร์ลาเก้น (INTERLAKEN)** ความหมายตรงตัวที่แปลว่า “เมืองระหว่างสองทะเลสาบ” เป็นเมืองที่ตั้งอยู่ระหว่าง ทะเลสาบทูน (TUNE LAKE) และ ทะเลสาบเบรียนซ์ (BRIENZ LAKE) ทะเลสาบสีฟ้าสดใสแสนสวยงาม ถูกขนาบด้านหน้าหลังด้วยเทือกเขาเขียวชะอุ่ม



ค่ำ

พักที่

บริการอาหาร ณ ภัตตาคาร เมนูอาหารพื้นเมือง **เมนู ชีสฟองดูว์**

CENTRAL CONTINENTAL HOTEL, INTERLAKEN ระดับ 3 ดาว หรือเทียบเท่า

DAY 5

กระเช้า EIGER EXPRESS - ยอดเขาจุงเฟรา TOP OF EUROPE – ลูเซิร์น – สิงโตหิน
แกะสลัก – สะพานไม้ชาเปล (B/L/-)

เช้า

บริการอาหาร ณ ห้องอาหารของโรงแรม

ออกเดินทางสู่ **เมืองกรินเดอวัลด์ (GRINDELWALD)** เมืองตากอากาศที่สวยงาม

แถมพิเศษ!! พาขึ้นกระเช้าใหม่ล่าสุด EIGER EXPRESS เป็นกระเช้าสามขาที่ทันสมัยที่สุดในโลก

นำท่านโดยสารกระเช้า **EIGER EXPRESS** กระเช้าตัวใหม่ล่าสุดเป็นกระเช้าหรือคอนโดล่าสามขาที่ทันสมัยที่สุดในโลกเป็นระบบผสมผสานของกระเช้าลอยฟ้าและกระเช้าไฟฟ้าเข้าด้วยกันมีความมั่นคงต่อแรงลม โดยจะนำท่านขึ้นจากสถานีกรินเดอวัลด์ไปยังสถานีอายเกอร์กลาเซียร์ EIGER GLACIER ในเวลาเพียง 15 นาทีจากนั้นนำท่านโดยสารรถไฟต่อขึ้นสู่ยอดเขาจุงฟราว JUNGFRAUJOCH ที่ได้ชื่อว่าเป็น TOP OF EUROPE เมื่อถึงยอดเขาแล้วท่านจะได้สัมผัสกับทัศนียภาพอันงดงามของยอดเขามากมายที่ปกคลุมด้วยหิมะตลอดปีจากนั้นอิสระให้ท่านได้สัมผัสหิมะพร้อมเก็บภาพบรรยากาศของจุงฟราวยอด บนความสูงกว่าระดับน้ำทะเล 3,454 เมตรและเมื่อปี ค.ศ.2001 องค์การยูเนสโกประกาศให้ยอดเขาจุงเฟรา เป็นพื้นที่มรดกโลกทางธรรมชาติแห่งแรกของยุโรป นำคณะนั่งรถไฟท่องเที่ยวธรรมชาติ ขึ้นพิชิตยอดเขาจุงเฟรา ที่มีความสูงกว่าระดับน้ำทะเลถึง 11,333 ฟุตหรือ 3,454 เมตร ระหว่างเส้นทางขึ้นสู่ยอดเขาท่านจะได้ผ่านชมธารที่มีขนาดใหญ่จนถึง **สถานีรถไฟจุงเฟรายอร์ด (JUNGFRAUJOCH)** สถานีรถไฟที่อยู่สูงที่สุดในยุโรป (TOP OF EUROPE) เข้าชมถ้ำน้ำแข็ง (ICE PALACE) ที่แกะสลักให้สวยงาม อยู่ใต้ธารน้ำแข็งลึกถึง 30 เมตร



พาท่านชมวิวที่ **ลานสphinx (SPHINX TERRACE)** จุดชมวิวที่สูงที่สุดในยุโรปที่ระดับความสูงถึง 3,571 เมตร สามารถมองเห็นได้กว้างไกลได้ถึงชายแดนสวิส สัมผัสกับภาพของธารน้ำแข็ง ALETSCH GLACIER ที่ยาวที่สุดในเทือกเขาแอลป์ ยาวถึง 22 ก.ม.และหนาถึง 700 เมตร โดยไม่เคยละลาย อิสระให้ท่านได้สนุกสนานกับการถ่ายรูป เล่นหิมะบนยอดเขาและเพลิดเพลินกับกิจกรรมบนยอดเขาและที่ไม่ควรพลาดกับการส่งโปสการ์ดโดยที่ทำการไปรษณีย์ที่สูงที่สุดในยุโรป นำคณะเดินทางลงจากยอดเขาโดยไม่เข้าเส้นทางเดิม ให้ท่านได้ชมวิวกว้างที่ทัศนที่สวยงามและแตกต่างกันจนถึง สถานีรถไฟ **เมืองลาวท์เทอบรุนเนิน (LAUTERBRUNNEN)**



เที่ยง

บริการอาหาร ณ ภัตตาคาร บนยอดเขาจุงเฟรา

จากนั้นนำท่านเดินทางสู่ **เมืองลูเซิร์น (LUCERNE)** (ระยะทาง 65 กม. ใช้เวลาเดินทางประมาณ 1 ชั่วโมง) เมืองท่องเที่ยวยอดนิยมอันดับต้นๆของสวิสเซอร์แลนด์ ที่ถูกห้อมล้อมไปด้วยทะเลสาบและขุนเขา จากนั้นพาท่านชม **สิงโตหินแกะสลัก (DYING LION OF LUCERNE)** ที่แกะสลักบนผาหินธรรมชาติ เพื่อเป็นอนุสรณ์รำลึกถึงการสละชีพอย่างกล้าหาญของทหารสวิสที่เกิดจากการปฏิวัติในฝรั่งเศสเมื่อปี ค.ศ.1792 ชม **สะพานไม้ชาเปิล (CHAPEL BRIDGE)** ซึ่งมีความยาวถึง 204 เมตร ทอดข้ามผ่านแม่น้ำรอยส์ (REUSS RIVER) อันงดงามซึ่งเป็นเหมือนสัญลักษณ์ของเมืองลูเซิร์น เป็นสะพานไม้ที่มีหลังคาที่เก่าแก่ที่สุดในยุโรป สร้างขึ้นเมื่อปี ค.ศ.1333 โดยใต้หลังคาคลุ่มสะพานมีภาพวาดประวัติศาสตร์ของชาวสวิส ตลอดแนวสะพาน จากนั้นให้ท่านได้อิสระเลือกซื้อสินค้าของสวิส เช่น ช็อคโกแลต, เครื่องหนัง, มีดพับ, นาฬิกาข้อมือชื่อดัง อาทิ เช่น ROLEX, OMEGA, TAG HEUER เป็นต้น



ค่ำ

อิสระอาหารเพื่อความสะดวกในการท่องเที่ยว

พักที่

HOLIDAY INNS EXPRESS HOTEL, LUCERNE ระดับ 3 ดาว หรือเทียบเท่า

DAY 6

ขึ้นเขาริกิ ราชินีแห่งขุนเขา – เมืองซูริค – ย่านเมืองเก่าซูริค – เขตนีเดอร์ดอร์ฟ – ถนนบานโฮฟชตราสเซอร์ – ถนนออกัสตินเนอร์กาส (B/L/-)

เช้า

บริการอาหาร ณ ห้องอาหารของโรงแรม

นำท่านเดินทางสู่ **เมือง ARTH-GOLDAU** เมืองนาร์กริมทะเลสาบลูเซิร์นเป็นเมืองเล็กๆ ที่มีความเป็นธรรมชาติอากาศดี...แล้วนำท่านนั่งไฟรถไต่เขา RIGI ถือเป็นรถไฟไต่เขาที่เก่าแก่ที่สุดในยุโรป จากความสูงจากระดับน้ำทะเล 1,797 เมตร ยอดเขาริกิ (RIGI KULM) เป็นที่รู้จักกันในฐานะ ราชนิแห่งเทือกเขา (MONS REGINA) เพราะสามารถมองเห็นทิวทัศน์ของยอดเขาอื่นๆ ได้รอบ 360 องศา อีสระชมวิวแบบพาโนรามา โอบล้อมด้วยธรรมชาติของทะเลสาบลูเซิร์น (LUZERN) และ ชุก (ZUG) นำท่านลงจากยอดเขาโดยรถไฟ จนกระทั่งถึง **VITZNAU**



จากนั้นนำท่านเดินทางสู่ **เมืองซูริค** เมืองใหญ่และศูนย์กลางเศรษฐกิจที่สำคัญของประเทศสวิตเซอร์แลนด์ รวมทั้งยังเป็นศูนย์กลางทางการธนาคาร การเงิน และตลาดหลักทรัพย์ที่ใหญ่เป็นอันดับ4ของโลก นำท่านชมย่านเมืองเก่า LINDERHOF โบสถ์ในสมัยกลาง และมหาวิหารคู่บ้านคู่เมือง **กรอสมุนสเตอร์ (GROSSMUNSTE CHURCH)** ซึ่งถือเป็นสัญลักษณ์ของเมืองซูริค ถัดมาคือโบสถ์อีกแห่งหนึ่ง มีชื่อว่า **PETERSKIRCHE หรือ ST.PETER'S CHURCH** โดยด้านบนสุดเป็นที่ตั้งของหน้าปัดนาฬิกาที่ใหญ่ที่สุดในโลก และ **โบสถ์ฟรอมุนสเตอร์ (FRAUMUNSTER ABBEY)** ที่มีหน้าต่างกระจกสีอันสดใสสวยงามอิ ส ระ ท่านเดินเล่นชมเมืองตามอัธยาศัย



เที่ยง

บริการอาหาร ณ ภัตตาคาร เมนูอาหารพื้นเมือง

นำท่านเดินทางสู่ **เขตนีเดอร์ดอร์ฟ (NIEDERDORF)** เขตหมู่บ้านโบราณอีกแห่งของเมืองซูริก เป็นเขตปลอดรถ เหมาะแก่การเดินชมอาคารบ้านเรือนสไตล์ยุโรปโบราณ นอกจากนี้ยังเป็นแหล่งของเก่าชั้นเยี่ยม มีร้านค้าจำพวกงานฝีมือและงานศิลปะอยู่เป็นจำนวนมาก นำท่านเดินทางสู่ ถนนบานโฮฟชตราสเซอ (BAHNHOFSTRASSE) เป็นย่านธุรกิจการค้าสำคัญของเมือง มีความยาวประมาณ 1.4 กิโลเมตร เป็นถนนที่เป็นที่รู้จักในระดับนานาชาติว่าเป็น ถนนช้อปปิ้งที่มีสินค้าราคาแพงที่สุดแห่งหนึ่งของโลก ตลอดสองข้างทางล้วนแล้วแต่เป็นที่ตั้งของห้างสรรพสินค้า ร้านค้าอัญมณี ร้านเครื่องประดับ ร้านนาฬิกาและโรงแรมระดับหรู ถัดจากถนนบานโฮฟชตราสเซอ คือ ถนนออกัสตินเนอร์กาส (AUGUSTINERGASSE) ถนนเก่าแก่สายเล็กๆ ที่มีมาตั้งแต่สมัยยุคกลาง ตลอดสองข้างทางเป็นที่ตั้งของอาคารบ้านเรือนที่มีหน้าต่าไม่แกะสลักสร้างขึ้นจากช่างฝีมือในยุคกลาง

คำ **อิสระอาหารเพื่อความสะดวกในการท่องเที่ยว**
พักที่ **INTERCITY HOTEL , ZURICH AIRPORT** ระดับ 4 ดาว หรือเทียบเท่า

DAY 7 **สนามบินซูริก – อิสตันบูล (B/—/—)**

เช้า **บริการอาหาร ณ ห้องอาหารของโรงแรม**
11.00 นำท่านเดินทางสู่ **ท่าอากาศยานนานาชาติอิสตันบูล ประเทศตุรเคีย** เพื่อให้ท่านได้ทำ Tax Refund และเตรียมการเช็คอินเดินทางกลับ
15.00 ออกเดินทางสู่ **ท่าอากาศยานนานาชาติอิสตันบูล ประเทศตุรเคีย** โดยสายการบิน **TURKISH AIRLINES** เที่ยวบินที่ **TK1914** ** มีบริการอาหารและเครื่องดื่มบนเครื่องบิน **
18.30 เดินทางถึง **ท่าอากาศยานนานาชาติอิสตันบูล ประเทศตุรเคีย (เพื่อแวะเปลี่ยนเครื่อง)**

DAY 8 **อิสตันบูล – กรุงเทพฯ (สุวรรณภูมิ) (มีอาหารและเครื่องดื่มบริการบนเครื่องบิน)**

01.45 ออกเดินทางสู่ **ท่าอากาศยานนานาชาติสุวรรณภูมิ ประเทศไทย** โดยสายการบิน **TURKISH AIRLINES** เที่ยวบินที่ **TK068** ** มีบริการอาหารและเครื่องดื่มบนเครื่องบิน **
15.25 เดินทางถึง **ท่าอากาศยานนานาชาติสุวรรณภูมิ ประเทศไทย** โดยสวัสดิภาพและความประทับใจประทับใจ

**** หากลูกค้าท่านใดที่จำเป็นต้องออกตัวภายใน (ตัวเครื่องบิน , ตัวรถทัวร์ , ตัวรถไฟ)**

กรุณาสอบถามเจ้าหน้าที่ของบริษัท ทุกครั้งก่อนทำการออกตัวเนื่องจากสายการบินอาจมีการปรับเปลี่ยนไฟล์ท หรือเวลาบิน โดยไม่ได้แจ้งให้ทราบล่วงหน้า ท่านใดมีไฟล์ทบินภายในประเทศต่อ โปรดแจ้งให้บริษัทฯทราบในวันจองทัวร์ทั้งนี้เพื่อประโยชน์ของตัวท่านเอง **

อัตราค่าบริการ

กำหนดการเดินทาง	รายละเอียดไฟล์ทบิน	ผู้ใหญ่ ห้องละ 2-3 ท่าน อัตราท่านละ	1 เด็ก 2 ผู้ใหญ่ เด็กมีเตียง (อายุไม่เกิน 12 ปี) ท่านละ	1 เด็ก 2 ผู้ใหญ่ เด็กไม่มีเตียง (อายุไม่เกิน 12 ปี) ท่านละ	พักเดี่ยว เพิ่ม อัตรา ท่านละ
20 – 27 มิถุนายน 66	TK069/1907 BKK-IST-ZRH TK1914/068 ZRH-IST-BKK	81,999	81,999	79,999	10,500

**** อัตรานี้ยังไม่รวมค่าทิปพนักงานขับรถ หัวหน้าทัวร์ และ มัคคุเทศก์ท้องถิ่น ตามธรรมเนียม 70 สวิสฟรังก์ (CHF) ต่อ ทริป ต่อ ลูกค้า ผู้เดินทาง 1 ท่าน รวมไปถึงเด็ก ยกเว้นเด็กอายุไม่ถึง 2 ปี ณ วันเดินทางกลับ (Infant) ทั้งนี้ท่านสามารถให้มากกว่านี้ได้ตามความเหมาะสมและความพึงพอใจของท่าน โดยส่วนนี้ ทางบริษัทขอสงวนสิทธิ์ในการเรียกเก็บก่อนเดินทางทุกท่าน ที่สนามบิน ในวันเช็คอิน ****

**** ราคาเด็กอายุไม่ถึง 2 ปี ณ วันเดินทางกลับ (Infant) ท่านละ 10,000 บาท ** (ไม่มีที่นั่งบนเครื่องบิน)**

อัตราค่าบริการนี้ รวม

- ค่าบัตรโดยสารโดยเครื่องบิน (ตัว) ไป และ กลับพร้อมคณะ ชั้นประหยัด (ECONOMY CLASS) รวมถึงค่าภาษีสนามบิน และค่าภาษีน้ำมันทุกแห่ง กรณีต้องการอัปเกรด UPGRADE หรือ เปลี่ยนแปลงบัตรโดยสาร ไม่ว่าจะเที่ยวใดเที่ยวหนึ่ง กรุณาติดต่อเจ้าหน้าที่เป็นกรณีพิเศษ โดยอ้างอิงค่าใช้จ่ายการจองทัวร์แบบ ไม่ใช่ตัวเครื่องบิน ตามที่ตามที่ตารางอัตราค่าบริการระบุ
- ค่าธรรมเนียมการโหลดกระเป๋าสัมภาระลงใต้ท้องเครื่องบิน สายการบินอนุญาตให้โหลดกระเป๋าสัมภาระลงใต้ท้องเครื่องบิน **โดยมีน้ำหนักไม่เกิน 30 ก.ก. (1 ชัน)** และ **ถือขึ้นเครื่องบินได้น้ำหนักไม่เกิน 7 ก.ก.** (ไม่จำกัดจำนวนชิ้น แต่ทั้งนี้เจ้าหน้าที่จะพิจารณาตามความเหมาะสม)ต่อท่าน(ตามเงื่อนไขของสายการบิน)
- ค่ารถโค้ชปรับอากาศตลอดเส้นทางตามรายการระบุ
- ค่าโรงแรมที่พักระดับมาตรฐานตามรายการที่ระบุ (พัก 2-3 ท่าน ต่อ ห้อง) ในกรณีมีงานเทรดแฟร์ การแข่งขันกีฬา หรือ กิจกรรมอื่นๆ ที่ทำให้โรงแรมตามรายการที่ระบุเต็ม ทางบริษัทขอสงวนสิทธิ์ในการปรับเปลี่ยนโรงแรมที่พัก ไปเป็นเมืองใกล้เคียงแทน อ้างอิงมาตรฐานคุณภาพและความเหมาะสมเดิม โดยคำนึงถึงประโยชน์ของลูกค้าเป็นสำคัญ
- ค่าธรรมเนียมเข้าชมสถานที่ต่างๆ ตามรายการที่ระบุ กรณีไม่รวมจะชี้แจงแต่ละสถานที่ในโปรแกรม
- ค่าอาหาร ตามรายการที่ระบุ โดยทางบริษัทขอสงวนสิทธิ์ในการเปลี่ยนแปลงตามความเหมาะสม
- ค่ามัคคุเทศก์ที่คอยอำนวยความสะดวกตลอดการเดินทาง
- ค่าเบี้ยประกันอุบัติเหตุในการเดินทางท่องเที่ยวต่างประเทศ วงเงินประกันสูงสุดท่านละ 1,000,000 บาท (เงื่อนไขตามกรมธรรม์)

อัตราค่าบริการนี้ ไม่รวม

- ค่าใช้จ่ายส่วนตัวของผู้เดินทาง อาทิ ค่าทำหนังสือเดินทาง ค่าโทรศัพท์ ค่าอาหาร เครื่องดื่ม ค่าชักรีด ค่ามินิบาร์ในห้องและค่าพาหนะต่างๆ ที่ไม่ได้ระบุในรายการ
- ค่าทิปพนักงานขับรถ หัวหน้าทัวร์ และ มัคคุเทศก์ท้องถิ่น **ตามธรรมเนียม 70 CHF ต่อ ทริป** ต่อ ลูกค้ำ ผู้เดินทาง 1 ท่าน รวมไปถึงเด็ก ยกเว้นเด็กอายุไม่ถึง 2 ปี ณ วันเดินทางกลับ (INFANT) ทั้งนี้ท่านสามารถให้มากกว่านี้ได้ตามความเหมาะสมและความพึงพอใจของท่าน โดยส่วนนี้ ทางบริษัทขอสงวนสิทธิ์ในการเรียกเก็บก่อนเดินทางทุกท่านที่สนามบิน ในวันเช็คอิน
- ค่าธรรมเนียมในกรณีที่กระเป๋าสัมภาระที่มีน้ำหนักเกินกว่าที่สายการบินนั้นๆ กำหนดหรือสัมภาระใหญ่เกินขนาดมาตรฐาน
- ค่าธรรมเนียมการจองที่นั่งบนเครื่องบินตามความต้องการเป็นกรณีพิเศษหากสามารถทำได้ ทั้งนี้ขึ้นอยู่กับสายการบิน และ รุ่นของเครื่องบินแต่ละไฟล์ท์ที่ใช้บิน ซึ่งอาจเปลี่ยนแปลงได้อยู่ที่สายการบินเป็นผู้กำหนด
- ค่าภาษีน้ำมัน ที่สายการบินเรียกเก็บเพิ่ม ภายหลังจากทางบริษัทฯ ได้ออกตั๋วเครื่องบินไปแล้ว
- ภาษีมูลค่าเพิ่ม 7% และภาษีหัก ณ ที่จ่าย 3% กรณีต้องการออกไปเสร็จรับเงินในนามบริษัท
- **ค่าวีซ่าเชงเก้นแบบท่องเที่ยว + ประกันการเดินทาง + ค่าบริการยื่นวีซ่า (5,500 บาท)**

เงื่อนไขการจอง และ การชำระเงิน

- กรุณาทำการจองล่วงหน้าอย่างน้อย 30 วัน ก่อนออกเดินทาง **มัดจำท่านละ 30,000 บาท** และตัดที่หนึ่งการจองภายใน 2 วัน ตัวอย่างเช่น ท่านจองวันนี้ กรุณาชำระเงินใน 2 วันถัดไป ก่อนเวลา 16.00 น. เท่านั้น โดยระบบจะยกเลิกอัตโนมัติทันที หากยังไม่ได้รับยอดเงินตามเวลาที่กำหนด และหากท่านมีความประสงค์จะต้องเดินทางในพีเรียดเต็ม ท่านจำเป็นต้องทำจองเข้ามาใหม่ นั้นหมายถึงว่า กรณีที่มีคิวรอ (Waiting List) ก็จะทำให้สิทธิ์ไปตามระบบตามลำดับ เนื่องจากทุกพีเรียด เรามีที่นั่งราคาพิเศษจำนวนจำกัด
- **ชำระส่วนที่เหลือทั้งหมด 30 วันก่อนเดินทาง**
- กรณีลูกค้าเดินทางไม่ได้ สามารถเปลี่ยนชื่อคนเดินทางได้ ก่อนเดินทาง 21 วัน ขอสงวนสิทธิ์ไม่คืนค่าใช้จ่ายใดๆ ในกรณีที่ไม่สามารถหาคนมาแทนได้

เงื่อนไขการยกเลิก และ เปลี่ยนแปลงการเดินทาง

- ยกเลิกก่อนการเดินทาง **ตั้งแต่ 30 วันขึ้นไป** คืนเงินค่าทัวร์โดยหักค่าใช้จ่ายที่เกิดขึ้นจริง
- ในกรณีที่วันเดินทางตรงกับวันหยุดนักขัตฤกษ์ ต้องยกเลิกก่อน 45 วัน**

- ยกเลิกก่อนการเดินทาง **15-29 วัน** คืนเงิน **50%** ของค่าทัวร์ หรือหักค่าใช้จ่ายตามจริง เช่น ค่ามัดจำตัวเครื่องบิน โรงแรม และค่าใช้จ่ายจำเป็นอื่นๆ
- ยกเลิกก่อนการเดินทาง **น้อยกว่า 15 วัน** ขอสงวนสิทธิ์ไม่คืนเงินค่าทัวร์ที่ชำระแล้วทั้งหมด
- หากมีการยกเลิกการเดินทางโดยไม่ใช้ความผิดของบริษัททัวร์ ทางบริษัทขอสงวนสิทธิ์ไม่รับผิดชอบ และ คืนค่าทัวร์ ส่วนใดส่วนหนึ่งให้ท่านได้ไม่ว่ากรณีใดๆทั้งสิ้น เช่น สถานทูตปฏิเสธวีซ่า ด้านตรวจคนเข้าเมือง นโยบายห้ามเข้าออกประเทศ ฯลฯ
- กรณีต้องการเปลี่ยนแปลงผู้เดินทาง (เปลี่ยนชื่อ) จะต้องแจ้งให้ทางบริษัททราบล่วงหน้า อย่างน้อย 21 วัน ก่อนออกเดินทาง กรณีแจ้งหลังจากเจ้าหน้าที่ออกเอกสารเรียบร้อยแล้ว ไม่ว่าส่วนใดส่วนหนึ่ง ทางบริษัทขอสงวนสิทธิ์ในการเรียกเก็บค่าใช้จ่ายที่เกิดขึ้นจริงทั้งหมด ทั้งนี้ขึ้นอยู่กับช่วงพีเรียดวันที่เดินทาง และกระบวนการของแต่ละคณะ เป็นสำคัญด้วย กรุณาสอบถามกับเจ้าหน้าที่เป็นกรณีพิเศษ
- กรณีต้องการเปลี่ยนแปลงพีเรียดวันเดินทาง (เลื่อนวันเดินทาง) ทางบริษัทขอสงวนสิทธิ์ในการหักค่าใช้จ่ายการดำเนินการต่างๆ ที่เกิดขึ้นจริงสำหรับการดำเนินการจองครั้งแรก ตามจำนวนครั้งที่เปลี่ยนแปลง ไม่ว่ากรณีใดๆทั้งสิ้น
-

เงื่อนไขสำคัญอื่น ๆที่ท่านควรทราบก่อนการเดินทาง

- คณะจะสามารถออกเดินทางได้ตามจำเป็นต้องมีขั้นต่ำ อย่างน้อย 15 ท่าน หากต่ำกว่ากำหนด คณะจะไม่สามารถเดินทางได้ หากผู้เดินทางทุกท่านยินดีที่จะชำระค่าบริการเพิ่มเพื่อให้คณะเดินทางได้ ทางบริษัทยินดีที่จะประสานงาน เพื่อให้ทุกท่านเดินทางตามความประสงค์ต่อไป
- ทางบริษัทขอสงวนสิทธิ์ในการงดออกเดินทาง หรือ เลื่อนการเดินทางไปในพีเรียดวันอื่นต่อไป โดยทางบริษัทฯ จะแจ้งให้ท่านทราบล่วงหน้าเพื่อวางแผนการเดินทางใหม่อีกครั้ง ทั้งนี้ ก่อนคอนเฟิร์มผลงาน กรุณาติดต่อเจ้าหน้าที่เป็นกรณีพิเศษทุกครั้งหากท่านลงงานแล้วไม่สามารถเปลี่ยนแปลงได้
- กรณีที่ท่านต้องออกบัตรโดยสารภายใน (ตัวภายในประเทศ เช่น ตัวเครื่องบิน , ตัวรถทัวร์ , ตัวรถไฟ) กรุณาติดต่อสอบถามเพื่อยืนยันกับเจ้าหน้าที่ก่อนทุกครั้ง และควรจองบัตรโดยสารภายในที่สามารถเลื่อนวันและเวลาเดินทางได้ เพราะมีบางกรณีที่สายการบินอาจมีการปรับเปลี่ยนไฟล์ทบิน หรือ เวลาบิน โดยไม่แจ้งให้ทราบล่วงหน้า ทั้งนี้ขึ้นอยู่กับฤดูกาล สภาพภูมิอากาศ และ ตารางบินของท่าอากาศยานเป็นสำคัญเท่านั้น สิ่งสำคัญ ท่านจำเป็นต้องมาถึงสนามบินเพื่อเช็คอินก่อนเครื่องบิน อย่างน้อย 3 ชั่วโมง โดยในส่วนนี้หากเกิดความเสียหายใดๆบริษัทขอสงวนสิทธิ์ในการไม่รับผิดชอบค่าใช้จ่ายที่เกิดขึ้นใดๆทั้งสิ้น
- อาจจะมีการเปลี่ยนแปลงไฟล์ทบิน จากสายการบิน จะแจ้งให้ท่านทราบอีกครั้งก่อนการเดินทาง
- กรณีที่ท่านเป็นอิสลาม ไม่ทานเนื้อสัตว์ หรือ แพ้อาหารบางประเภท กรุณาแจ้งเจ้าหน้าที่เป็นกรณีพิเศษ

- กรณีผู้เดินทางต้องการความช่วยเหลือเป็นพิเศษ อาทิเช่น ใช้วีลแชร์ (Wheel Chair) กรุณาแจ้งบริษัทฯ อย่างน้อย 7 วันก่อนการเดินทาง หรือตั้งแต่ที่ท่านเริ่มจองตั๋ว เพื่อให้ทางบริษัทประสานงานกับสายการบินเพื่อจัดเตรียมล่วงหน้า กรณีมีค่าใช้จ่ายเพิ่มเติม ทางบริษัทของสงวนสิทธิ์ในการเรียกเก็บค่าใช้จ่ายตามจริงที่เกิดขึ้นกับผู้เดินทาง
- กรุณาส่งรายชื่อผู้เดินทาง พร้อมสำเนาหน้าแรกของหนังสือเดินทางทุกท่านให้กับเจ้าหน้าที่หลังจากชำระเงินกรณีที่ท่านเดินทางเป็นครอบครัว (หลายท่าน) กรุณาแจ้งรายนามผู้นอนกับเจ้าหน้าที่ให้ทราบ
- กรณีที่ออกบัตรโดยสาร (ตั๋ว) เรียบร้อยแล้ว มีรายละเอียดส่วนใดผิด ทางบริษัทขอสงวนสิทธิ์ในการรับผิดชอบไม่ว่าส่วนใดส่วนหนึ่ง หากท่านไม่ดำเนินการส่งสำเนาหน้าแรกของหนังสือเดินทางให้ทางบริษัทเพื่อใช้ในการออกบัตรโดยสาร
- หลังจากท่านชำระค่าตั๋วครบตามจำนวนเรียบร้อยแล้ว ทางบริษัทจะนำส่งใบนัดหมายและเตรียมตัวการเดินทางให้ท่านอย่างน้อย 3 หรือ 7 วัน ก่อนออกเดินทาง
- อัตราตั๋วนี้ เป็นอัตราสำหรับบัตรโดยสารเครื่องบินแบบหมู่คณะ (ตั๋วกรุ๊ป) ท่านจะไม่สามารถเลื่อนไฟล์ท วัน ไป หรือ กลับส่วนใดได้ จำเป็นจะต้องไป และ กลับ ตามกำหนดการเท่านั้น หากต้องการเปลี่ยนแปลงกรุณาติดต่อเจ้าหน้าที่เป็นกรณีพิเศษ
- ทางบริษัทไม่มีนโยบายจัดผู้นอนให้กับลูกค้าที่ไม่รู้จักกันมาก่อน เช่น กรณีที่ท่านเดินทาง 1 ท่าน จำเป็นต้องชำระค่าห้องพักเดี่ยวตามที่ระบุ
- หนังสือเดินทาง หรือ พาสปอร์ต ต้องมีอายุใช้งานได้คงเหลือไม่น้อยกว่า 6 เดือน ณ วันกลับ
- ฤดูหนาวในต่างประเทศ มีข้อควรระวัง สภาพอากาศจะมีดีเร็วกว่าปกติ สีโมงเย็นก็จะเริ่มมีดีแล้ว สถานที่ท่องเที่ยวต่างๆ จะปิดเร็วกว่าปกติ ประมาณ 1-2 ชม. การเดินทางควรเผื่อเวลาให้เหมาะสม และ หากมีสถานที่ท่องเที่ยวกลางแจ้ง เวลาเดินบนหิมะ อาจลื่นได้ต้องใช้ความระมัดระวังในการเดินเป็นอย่างสูง หรือ ใช้รองเท้าที่สามารถเดินบนหิมะได้ แวนกันแดดควร เมื่อแสงแดดกระทบหิมะจะสว่างสะท้อนเข้าตา อาจทำให้ระคายเคืองตาได้
- ทางบริษัทขอสงวนสิทธิ์เปลี่ยนแปลงโปรแกรมได้ตามความเหมาะสม เนื่องจากฤดูกาล สภาพภูมิอากาศ เหตุการณ์ทางการเมือง การล่าช้าของสายการบิน เงื่อนไขการให้บริการของรถในแต่ละประเทศ เป็นต้น โดยส่วนนี้ทางบริษัทจะคำนึงถึงประโยชน์ของลูกค้าเป็นสำคัญ หากกรณีที่จำเป็นจะต้องมีค่าใช้จ่ายเพิ่ม ทางบริษัทจะแจ้งให้ทราบล่วงหน้า
- เนื่องจากการเดินทางท่องเที่ยวในครั้งนี้ เป็นการชำระแบบเหมาจ่ายขาดกับบริษัทตัวแทนในต่างประเทศ ทางบริษัทจึงขอสงวนสิทธิ์ไม่สามารถขอรับเงินคืนได้ในบริการบางส่วน หรือ ส่วนใดส่วนหนึ่งที่ท่านไม่ต้องการได้รับการ หากระหว่างเดินทาง สถานที่ท่องเที่ยวใดที่ไม่สามารถเข้าชมได้ ไม่ว่าจะด้วยสาเหตุใดก็ตาม ทางบริษัทขอสงวนสิทธิ์ในการไม่สามารถคืนค่าใช้จ่ายไม่ว่าส่วนใดส่วนหนึ่งให้ท่าน เนื่องจากทางบริษัทได้ทำการจองและถูกเก็บค่าใช้จ่ายแบบเหมาจ่ายไปแล้ว
- กรณีที่ท่านถูกปฏิเสธการเดินทางเข้าเมือง ทางบริษัทขอสงวนสิทธิ์ไม่รับผิดชอบต่อค่าใช้จ่ายที่จะเกิดขึ้นตามมา และ จะไม่สามารถคืนเงินค่าตั๋วที่ท่านชำระเรียบร้อยแล้วไม่ว่าส่วนใดส่วนหนึ่ง

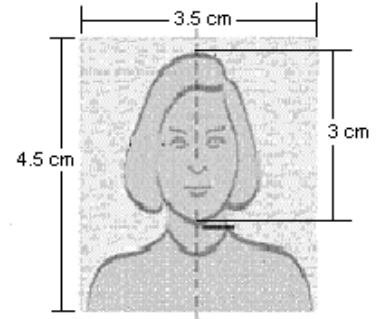
- หากวันเดินทาง เจ้าหน้าที่สายการบิน หรือ ด่านตรวจคนออก และ เข้าเมือง ตรวจพบ หนังสือเดินทาง (พาสปอร์ต) ของท่านชำรุดแม้เพียงเล็กน้อย เช่น เปียกน้ำ ขาดไปหน้าใดหน้าหนึ่ง มีหน้าใดหน้าหนึ่งหายไป มีกระดาษหน้าใดหน้าหนึ่งหลุดออกมา มีรอยแยกระหว่างสันของเล่มหนังสือเดินทาง เป็นต้น ไม่ว่าจะกรณีใดๆทั้งสิ้น ทางสายการบิน หรือ เจ้าหน้าที่ด่านตรวจคนออก และ เข้าเมือง มีสิทธิ์ไม่อนุญาตให้ท่านเดินทางต่อไปได้ ดังนั้น กรุณาตรวจสอบ และ ดูแล หนังสือเดินทางของท่านให้อยู่ในสภาพดีอยู่ตลอดเวลา ขณะเดินทาง กรณีชำรุด กรุณาติดต่อกรมการกงสุลกระทรวงการต่างประเทศเพื่อทำหนังสือเดินทางฉบับใหม่ โดยใช้ฉบับเก่าไปอ้างอิง และ ยืนยันด้วย พร้อมกับแจ้งมาที่บริษัทเร็วที่สุด เพื่อยืนยันการเปลี่ยนแปลงข้อมูลหนังสือเดินทาง หากท่านได้ส่งเอกสารมาที่บริษัทเรียบร้อยแล้ว กรณีที่ยังไม่ (ตัวเครื่องบิน) ท่านสามารถเปลี่ยนแปลงได้ไม่มีค่าใช้จ่าย แต่หากออกบัตรโดยสาร (ตัวเครื่องบิน) เรียบร้อยแล้ว ทางบริษัทขอสงวนสิทธิ์ในการเรียกเก็บค่าใช้จ่ายที่เกิดขึ้นจริงทั้งหมด ซึ่งโดยส่วนใหญ่ตัวเครื่องบินแบบกรู๊ปจะออกก่อนออกเดินทางประมาณ 14-20 วัน ทั้งนี้ขึ้นอยู่กับกระบวนการและขั้นตอนของแต่ละคณะ
- เกี่ยวกับที่นั่งบนเครื่องบิน เนื่องจากบัตรโดยสาร (ตัว) เป็นลักษณะของคณะ (กรู๊ป อัจฉริยะพิเศษ) สายการบิน ขอสงวนสิทธิ์ในการเลือกที่นั่งบนเครื่องบิน กรณีลูกค้าเดินทางด้วยกัน กรุณาเช็คอินพร้อมกัน และ สายการบินจะพยายามที่สุดให้ท่านได้นั่งด้วยกัน หรือ ใกล้กันให้มากที่สุด
- ข้อมูลเพิ่มเติมเกี่ยวกับห้องพักในโรงแรมที่พัก เนื่องจากการวางแผนแบบห้องพักของแต่ละโรงแรมแตกต่างกัน จึงอาจทำให้ห้องพักแบบห้องพักเดี่ยว (Single) และห้องคู่ (Twin/Double) และ ห้องพักแบบ 3 ท่าน (Triple) จะแตกต่างกัน บางโรงแรม ห้องพักแต่ละแบบอาจจะอยู่คนละชั้นกัน (ไม่ติดกันเสมอไป)
- ขอสงวนสิทธิ์การเก็บค่าน้ำมันและภาษีสนามบินทุกแห่งเพิ่ม หากสายการบินมีการปรับขึ้นก่อนวันเดินทาง
- มัคคุเทศก์ พนักงาน และตัวแทนของผู้จัด ไม่มีสิทธิ์ในการให้คำสัญญาใดๆทั้งสิ้นแทนบริษัทผู้จัด นอกจากมีเอกสารลงนามโดยผู้มีอำนาจของผู้จัดกำกับเท่านั้น
- บริษัทขอสงวนสิทธิ์ในการไม่รับผิดชอบใดๆทั้งสิ้น หากเกิดกรณีความล่าช้าจากสายการบิน , การยกเลิกบิน , การประท้วง , การนัดหยุดงาน , การก่อการจลาจล , ภัยธรรมชาติ , การนำสิ่งของผิดกฎหมาย ซึ่งอยู่นอกเหนือความรับผิดชอบของบริษัท
- บริษัทขอสงวนสิทธิ์ในการไม่รับผิดชอบใดๆทั้งสิ้น หากเกิดสิ่งของสูญหายระหว่างการเดินทาง ไม่ว่าจะกรณีใดๆก็ตาม และ ขอสงวนสิทธิ์ในการเรียกเก็บค่าใช้จ่ายตามจริง กรณีท่านลืมสิ่งของไว้ที่โรงแรมและจำเป็นต้องส่งมายังจุดหมายปลายทางตามที่ท่านต้องการ
- รายการนี้เป็นเพียงข้อเสนอที่ต้องได้รับการยืนยันจากบริษัทฯอีกครั้งหนึ่ง หลังจากได้สำรองโรงแรมที่พักในต่างประเทศเรียบร้อยแล้ว โดยโรงแรมจัดในระดับใกล้เคียงกัน ซึ่งอาจจะปรับเปลี่ยนตามที่ระบุในโปรแกรม

เมื่อท่านชำระเงินค่าทัวร์ให้กับทางบริษัทฯแล้วทางบริษัทฯ จะถือว่าท่านได้ยอมรับเงื่อนไขข้อตกลงทั้งหมดนี้แล้ว

เอกสารประกอบการยื่นขอวีซ่าเชงเก้น (สวิตเซอร์แลนด์)

1. **หนังสือเดินทางเล่มปัจจุบัน (พาสปอร์ตธรรมดาเล่มสีเลือดหมูเท่านั้น) ฉบับจริง** มีอายุการใช้งานคงเหลือไม่น้อยกว่า 6 เดือน และมีหน้าว่างไม่ต่ำกว่า 2 หน้า พร้อมทั้งพาสปอร์ตเล่มเก่า (ถ้ามี)

2. **รูปถ่ายสี** พื้นหลังสีขาว จำนวน 2 รูปขนาด 3.5 ซม. x 4.5 ซม. ถ่ายจากด้านหน้าโดยไม่สวมใส่สิ่งต่างๆบนใบหน้าหรือศีรษะ ใบหูและคิ้วจะต้องปรากฏบนภาพถ่ายภาพถ่ายจะต้องครอบคลุมถึงศีรษะ และด้านบนของหัวไหล่ โดยต้องเห็นใบหน้า 70-80% ของภาพอย่างชัดเจน



3. **หลักฐานการทำงาน/การเรียน**

- กรณีผู้เดินทางเป็นเจ้าของกิจการบริษัท / ร้านค้า:
หนังสือรับรองบริษัทฯ ประทับตราฯ และเซ็นรับรอง (มีอายุไม่เกิน 3 เดือน) / ใบจดทะเบียนพาณิชย์หรือใบจดทะเบียนการค้า
- กรณีพนักงานบริษัท: จดหมายรับรองการทำงานจากนายจ้าง ระบุตำแหน่ง วันเริ่มงาน เงินเดือน จดหมายรับรองการทำงานให้ระบุ **TO WHOM IT MAY CONCERN** แทนการระบุชื่อประเทศ จดหมายจะต้องออกจากองค์กรหรือบริษัทฯ ที่มีหัวจดหมาย ตราประทับ (ถ้ามี) ที่อยู่และเบอร์ติดต่ออย่างชัดเจน
- กรณีที่เป็นข้าราชการ: หนังสือรับรองการทำงานจากหน่วยงานราชการ
- กรณีเกษียณอายุราชการ: สำเนาบัตรข้าราชการบำนาญ หรือ จดหมายชี้แจงตนเองเกี่ยวกับการเกษียณอายุ
- กรณีประกอบธุรกิจไม่จดทะเบียน: จดหมายชี้แจงตนเองเกี่ยวกับหน้าที่การงาน
- กรณีเป็นนักเรียน นักศึกษา: จดหมายรับรองการเรียนภาษาอังกฤษ

(จดหมายรับรองการทำงาน / การเรียน มีอายุไม่เกิน 30 วัน นับจากวันนัดยื่นวีซ่า จดหมายต้องเป็นภาษาอังกฤษเท่านั้นและต้องสะกดชื่อ-นามสกุลให้ถูกต้องตามหน้าพาสปอร์ต)

4. **หลักฐานการเงิน** สถานทูตรับพิจารณา **สมุดบัญชีประเภทออมทรัพย์** เป็นหลักเท่านั้น

- **เอกสารทางการเงิน (BANK STATEMENT)** ย้อนหลัง 6 เดือน ต้องมีตราประทับจากธนาคาร อัปเดตยอดเคลื่อนไหววันที่เป็นปัจจุบันไม่เกิน 30 วัน นับจากวันที่นัดยื่นวีซ่า

5. สำเนา สลิปเงินเดือน ย้อนหลัง 6 เดือน (ถ้ามี)
6. สำเนาบัตรประชาชน และ สำเนาทะเบียนบ้าน
7. สำเนาทะเบียนสมรส / สำเนาทะเบียนหย่า (ถ้ามี)
8. สำเนาใบเปลี่ยนชื่อ / ใบเปลี่ยนนามสกุล (ถ้ามี)
9. สำเนาสูติบัตร (กรณีผู้เดินทางอายุต่ำกว่า 20 ปีบริบูรณ์)

เอกสารเพิ่มเติมกรณีเป็นเด็กอายุต่ำกว่า 20 ปีบริบูรณ์และไม่ได้เดินทางพร้อมบิดาหรือมารดา

- **เด็กเดินทางกับบุคคลอื่น** บิดาและมารดาต้องทำหนังสือแสดงความยินยอมซึ่งออกให้โดยที่ว่าการเขตหรืออำเภอเท่านั้น และให้ระบุว่า ยินยอมให้เด็กเดินทางกับใคร มีความสัมพันธ์อย่างไรกับเด็ก
- **เด็กเดินทางกับบิดา** มารดาต้องทำหนังสือแสดงความยินยอมซึ่งออกให้โดยที่ว่าการเขตหรืออำเภอเท่านั้น และให้ระบุว่า มารดายินยอมให้เด็กเดินทางกับบิดา (ระบุชื่อบิดา)
- **เด็กเดินทางกับมารดา** บิดาต้องทำหนังสือแสดงความยินยอมซึ่งออกให้โดยที่ว่าการเขตหรืออำเภอเท่านั้น และให้ระบุว่า บิดายินยอมให้เด็กเดินทางกับมารดา (ระบุชื่อมารดา)
- เอกสารการปกครองบุตร (ปก.14) กรณีบุตรอยู่ในการดูแลของฝ่ายใดฝ่ายหนึ่ง
- สำเนาหน้าพาสปอร์ต ของบิดาและมารดา

กรณีรับรองการเงินให้บุคคลในครอบครัว

(เกี่ยวข้องทางสายเลือดเท่านั้น บิดามารดา,บุตร,พี่น้อง,สามีภรรยา) ต้องยื่นเอกสารเพิ่มเติมดังนี้

- **หนังสือรับรองทางการเงิน (BANK GUARANTEE)** ฉบับจริง ระบุชื่อเจ้าของบัญชี(ผู้รับรอง) และต้องระบุชื่อผู้ถูกรับรองด้วย มีอายุไม่เกิน 30 วัน นับจากวันที่ยื่นวีซ่า (สะกดชื่อ-นามสกุลให้ถูกต้องตามหน้าพาสปอร์ต)
- **เอกสารทางการเงิน (BANK STATEMENT)** ย้อนหลัง 6 เดือน ต้องมีตราประทับจากธนาคาร อัปเดตยอดเคลื่อนไหววันที่เป็นปัจจุบันไม่เกิน 30 วัน นับจากวันที่นัดยื่นวีซ่า
หลักฐานทางการเงินข้างต้น ต้องเป็นสมุดบัญชีเล่มเดียวกันเท่านั้น
- เอกสารเพื่ออ้างอิงความสัมพันธ์ อาทิ ทะเบียนบ้าน/สมรส/สูติบัตร

หมายเหตุ:

- ผู้สมัครต้องมาแสดงตน ณ ศูนย์ยื่นวีซ่าสวีตเซอร์แลนด์ เพื่อสแกนลายนิ้วมือ
- ระยะเวลาในการพิจารณาวีซ่าของสถานทูตสวีตเซอร์แลนด์ โดยประมาณ 10-15 วันทำการ
- ทางบริษัทฯไม่สามารถการันตี รูปถ่ายของท่านได้ในทุกกรณี ว่าสามารถใช้ยื่นได้หรือไม่ ทั้งนี้รูปถ่ายของท่านจะถูกพิจารณาโดยเจ้าหน้าที่ศูนย์ยื่นวีซ่าเท่านั้น หากทางศูนย์ยื่นขอรูปถ่ายไปใหม่ รบกวนท่านโปรดให้ความร่วมมือ ในการถ่ายรูปใหม่ ณ ศูนย์ยื่นวีซ่า
- หลังจากที่ผู้สมัครได้ทำการยื่นขอวีซ่ากับทางศูนย์ยื่นวีซ่าสวีตเซอร์แลนด์แล้ว ทางสถานทูต ไม่อนุญาต ให้ผู้สมัครทำการยืมหนังสือเดินทางจากสถานทูตฯ ในขณะที่ทำการพิจารณาวีซ่าไม่ว่ากรณีใดๆก็ตาม ดังนั้นหากท่านมีความจำเป็นในการใช้พาสปอร์ตเพื่อเดินทาง กรุณาแจ้งบริษัทฯ
- การบิดเบือนข้อเท็จจริงหรือให้ข้อมูลเท็จแก่สถานทูตฯ อาจถูกระงับมิให้เดินทางเข้าประเทศในกลุ่มชงเกินเป็นการถาวร ในกรณีถูกปฏิเสธวีซ่า สถานทูตฯ ไม่มีนโยบายในการคืนค่าธรรมเนียม
- ค่าแปลเอกสารที่ต้องรับรองไม่รวมอยู่ในค่าบริการ