

HAVE FUN
Osaka

Air Asia 6D4N

UNIVERSAL
อิสระเต็มวัน เลือกซื้อแพ็คเกจ!
Universal Studio Japan

พิเศษ!!บุฟเฟ่ต์ชาบู
นอนโอซาก้า 3 คืน นาคิย่า 1 คืน

เที่ยวสะดวก
ฟรีวีซ่าเดินทาง ๒566

ราคาเริ่มต้น
39,999

ชมสวนดอกไม้ไฮเดรนเจีย นานาเบโนะซาโตะ
นั่งรถไฟโบราณ สักการะศาลเจ้าสุมิโยชิ

อิสระเที่ยว 1 วัน **น้ำหนักกระเป๋า 20KG** **โรงแรมระดับ 3 ดาว**

นาราปาร์ค • วัดโทไดจิ • วัดน้ำใสเกียวโต • รังกุเอากันเลีย • ซินโซบาชิ • ปราสาทโอซาก้า • ตลาดคุโรมง **KIX26**

บินด้วยสายการบินไทยแอร์เอเชีย เอ็กซ์ (XJ) : ชั้นเครื่องบินที่สนามบินสุวรรณภูมิ(BKK)

XJ612	BKK(สุวรรณภูมิ) - KIX(โอซาก้า)	01.15 – 08.40
XJ613	KIX(โอซาก้า) - BKK(สุวรรณภูมิ)	09.55 – 14.20

**โหลดกระเป๋าสามารถโดยน้ำหนักไม่เกิน 20 ก.ก. (1 ชิ้น) และ ถู้อขึ้นเครื่องบินได้น้ำหนักไม่เกิน 7 ก.ก. **

Air Asia

น้ำหนักถือขึ้นเครื่อง 7 กิโลกรัม
น้ำหนักกระเป๋าโหลด 20 กิโลกรัม

วันที่ 1 **กรุงเทพฯ (สุวรรณภูมิ)** **(-/-)**

22.00 คณะพร้อมกัน ณ **ท่าอากาศยานนานาชาติ สุวรรณภูมิ กรุงเทพฯ** อาคารผู้โดยสารระหว่างประเทศชั้น 4 เคาน์เตอร์เช็คอิน **สายการบิน THAI AIR ASIA X** โดยมีเจ้าหน้าที่ของบริษัท คอยให้การต้อนรับ อำนวยความสะดวกตลอดขั้นตอนการเช็คอิน และ หัวหน้าทัวร์ให้คำแนะนำเพื่อเตรียมความพร้อมก่อนออกเดินทาง

ข้อควรทราบ : ประเทศญี่ปุ่นไม่อนุญาตให้นำอาหารสด จำพวก เนื้อสัตว์ พืช ผัก ผลไม้ เข้าประเทศ หากฝ่าฝืนจะมีโทษปรับและจับ ทั้งนี้ขึ้นอยู่กับดุลพินิจของเจ้าหน้าที่ศุลกากร ด้านตรวจคนเข้าเมือง

วันที่ 2 **สนามบินคันไซ – วัดโทไดจิ – สวนสาธารณะนารา – MITSUI OUTLET - NABANA NO SATO (-/L/D)**

01.15 ออกเดินทางสู่ **ท่าอากาศยานนานาชาติคันไซ เมืองโอซาก้า ประเทศญี่ปุ่น** โดยสายการบิน **THAI AIR ASIA X** เที่ยวบินที่ **XJ612**

08.40 เดินทางถึง **ท่าอากาศยานนานาชาติคันไซ เมืองโอซาก้า ประเทศญี่ปุ่น** (ตามเวลาท้องถิ่นเร็วกว่าเมืองไทย **ประมาณ 2 ชั่วโมง**) หลังผ่านขั้นตอนการตรวจหนังสือเดินทาง และตรวจรับสัมภาระเรียบร้อยแล้ว

นำท่านเดินทางสู่ **วัดโทไดจิ** เป็นวัดในศาสนาพุทธ และเป็นທີ່ประดิษฐานของพระพุทธรูปหลวงพ่โต (ไดบุทสึ) ที่มีขนาดใหญ่ที่สุดในประเทศญี่ปุ่น และอาคารหลักของวัดโทไดจียังถือเป็นอาคารไม้ที่มีขนาดใหญ่ที่สุดในโลกอีกด้วย วัดแห่งนี้ยังถือเป็นหนึ่งในสถานที่สำคัญของเมืองนารา ที่ได้รับการยกย่องจากองค์การยูเนสโกให้เป็นมรดกโลกด้านวัฒนธรรมภายใต้ชื่อ “อนุสรณ์สถานทางประวัติศาสตร์นาราโบราณ”



นำท่านเที่ยวชม **สวนสาธารณะนารา** เป็นหนึ่งในสวนสาธารณะเก่าแก่ของประเทศญี่ปุ่น สวนสาธารณะนาราในอดีตนั้นยังไม่ได้ถูกพัฒนาให้เป็นสวนดังที่เห็นในปัจจุบัน โดยการพัฒนาพื้นที่สวนสาธารณะนั้นเพิ่งเริ่มทำอย่างจริงจังในช่วงยุคเมจิของญี่ปุ่น มีการเปิดสวนสาธารณะอย่างเป็นทางการในวันที่ 14 กุมภาพันธ์ ค.ศ. 1880 จากนั้นจึงมีการนำต้นซากุระ และต้นเมเปิ้ลจำนวนมากมาปลูกในบริเวณสวนเพื่อเพิ่มความสวยงามในฤดูกาลต่างๆ รวมถึงการพัฒนาพื้นที่ด้านอื่นๆ เรื่อยมาจนกลายเป็นหนึ่งในสวนสาธารณะที่มีความสวยงามมากที่สุดในประเทศญี่ปุ่นมาจนถึงปัจจุบัน พื้นที่ภายในสวนประกอบไปด้วยสถานที่สำคัญทั้งวัดโทไดจิ วัดโคฟุคุจิ ศาลเจ้าคาสุระ ไทฉะ และพิพิธภัณฑสถานแห่งชาติจังหวัดนารา นอกจากนี้นักท่องเที่ยวยังสามารถพบเจอกับฝูงกวางที่ใช้ชีวิตอยู่ตามธรรมชาติ ซึ่งกลายมาเป็นสัญลักษณ์และจุดดึงดูดนักท่องเที่ยวที่สำคัญของจังหวัดนาราในปัจจุบัน



เที่ยง บริการอาหาร ณ ภัตตาคาร พิเศษ ! บุฟเฟต์ ซาบู่สไตล์ญี่ปุ่น เนื้อสัตว์ไม่อัน ผักสด ๆ

ช้อปปิ้งจุใจที่ **MITSUI OUTLET** อีกหนึ่งเอาต์เล็ตที่ใหญ่มาก ๆ และเป็นขวัญใจของขาช้อปปิ้งด้วยจำนวนร้านค้าที่มีกว่า 302 แห่ง พื้นที่กว้างถึง 45,700 ตารางเมตร จึงถูกเคลมว่าเป็นเอาต์เล็ตมอลล์ที่ใหญ่ที่สุดของญี่ปุ่น ซึ่งรวมทั้งแบรนด์ดัง แบรนด์หรูมากมายของต่างประเทศ และแบรนด์แฟชั่นชั้นนำของญี่ปุ่น ที่เป็นที่ยอมรับต่าง ๆ ซึ่งราคาสินค้าถูกใจขาช้อปแน่นอน

นำท่านเดินทางสู่ **NABANA NO SATO** สถานที่ท่องเที่ยวยอดนิยมประจำจังหวัดมิเอะ สวนดอกไม้อันกว้างใหญ่ของที่นี่คือหนึ่งในไฮไลท์ของที่นี่ และ อุโมงค์ไฟระยิบระยับ หรือ TUNNEL OF LIGHT เป็นงานประดับไฟสุดยิ่งใหญ่ของญี่ปุ่น ที่จัดขึ้นในสวนดอกไม้ NABANA NO SATO ในระยะทางกว่า 200 เมตร ตลอดเส้นทางจะล้อมรอบไปด้วยดวงไฟรูปดอกไม้น่ารัก ๆ และก็ยังมียูโมงค์ไฟที่เปลี่ยนสีได้อีกด้วย (ปกติงานประดับไฟจะสิ้นสุดประมาณเดือนพฤษภาคม) ให้ท่านอิสระเดินชมดอกไม้ตามอัธยาศัย



ค่ำ บริการอาหาร คู่ปอง 1,000 เยน ให้ท่านอิสระเลือกทานได้

ที่พัก TOKAI CITY HOTEL, NAGOYA หรือเทียบเท่า

วันที่ 3 วัดโอสถคันนอน – วัดคิโยมิสึ – ศาลเจ้าฟูชิมิ อินาริ – ร้านค้าปลอดภาษีดิวตี้ฟรี - ย่านชินไซบาชิ(B/L/-)

เช้า บริการอาหาร ณ ห้องอาหารของโรงแรม

นำท่านเดินทางสู่ **วัดโอสถคันนอน(OSU KANNON TEMPLE)** ตั้งอยู่ภายในเมืองนาโกย่า(NAGOYA) จังหวัดไอจิ(AICHI) นับว่าเป็นวัดในพระพุทธศาสนาที่มีชื่อเสียงมาก ๆ ในแถบตอนกลางของนาโกย่า(NAGOYA)เลยนะค่ะ สิ่งที่ทำให้วัดนี้มีชื่อเสียงโด่งดังมาก ๆ ก็คงเพราะวัดแห่งนี้มันเป็นที่ประดิษฐานของเทพคันนอน ซึ่งเชื่อกันว่าเป็นเทพเจ้าที่ขึ้นชื่อเรื่องความเมตตา พระพุทธรูปนี้เร้นภัยไม่ธรรมดาเนะคะเนื่องจากเป็นพระพุทธรูปไม้ที่แกะสลักอย่างประณีตโดยพระสงฆ์นามว่า “KOBŌ DAISHI” แถมภายใต้ห้องโถงใหญ่ คือห้องสมุดชินปุกุจิ(SHINPUKUJI

LIBRARY) ที่จัดเก็บหนังสือภาษาญี่ปุ่นและภาษาจีน กว่า 15,000 เล่ม หนังสือเหล่านี้เป็นสมบัติของชาติ และเป็นมรดกทางวัฒนธรรม รวมถึงสำเนาที่เก่าแก่ที่สุดของพงศาวดารโคจิกิ(KOJIKI)ที่รวบรวมประวัติศาสตร์ต้นกำเนิดของญี่ปุ่น



นำท่านเดินทางสู่ **วัดคิโยมิตสึ (KIYOMIZU TEMPLE)** หรือวัดน้ำใส ที่ติดรอบสุดท้ายของการประกวด 1 ใน 7 สิ่งมหัศจรรย์ของโลกยุคใหม่ เป็นวัดที่ใหญ่และเก่าแก่ตั้งอยู่บริเวณเนินเขาอิงาชิยามา และมีท่อนซุงวางเรียงซ้อนกันตามแนวอนตั้งจากพื้นดินขึ้นมารองรับระเบียบของตัววิหารใหญ่ ซึ่งไม่ใช่ตะปูสักตัว ใช้วิธีการเข้าลิ้ม เหมือนเรือไทย วัดนี้มีอายุเก่าแก่ยิ่งกว่ากรุงเกียวโต กว่า 1,200 ปี มาแล้ว เป็นที่ประดิษฐานของเทพเอบิสิ เทพเจ้าแห่งความร่ำรวย มั่งคั่ง , นมัสการพระโพธิสัตว์อวโลกิเตศวร, จากระเบียงแห่งนี้สามารถถ่ายภาพ ณ จุดที่สวยงามที่สุดในกรุงเกียวโต มองเห็นวิวทิวทัศน์ของตัวเมืองเกียวโตได้งดงาม พร้อมกับวิหารของวัดคิโยมิตสึ และเชียวดื่ม น้ำศักดิ์สิทธิ์สามสายอันเกิดขึ้นจากธรรมชาติที่ไหลมาจากเทือกเขา โดยเชื่อว่า สายแรก รวย สายสอง สวย-หล่อ สายสาม แข็งแรง **(ไม่รวมค่าเข้าชมด้านใน)**



เที่ยง บริการอาหาร ณ ภัตตาคาร

นำท่านเดินทางสู่ **ศาลเจ้าฟุชิมิ อินาริ (FUSHIMI INARI SHRINE)** เป็นศาลเจ้าในศาสนาชินโต ตั้งอยู่ทางตอนใต้ของเกียวโต ศาลเจ้าแห่งนี้มีชื่อเสียงจากเสาโทริอิ สีแดงจำนวนนับพัน ซึ่งตั้งเรียงกันเป็นอุโมงค์เส้นทางเดินอยู่บริเวณหลังอาคารหลัก เส้นทางนี้จะตรงไปยังป่าในหุบเขาอินาริ (MOUNT INARI) อันศักดิ์สิทธิ์ซึ่งมีความสูง 233 เมตร และเป็นอาณาบริเวณส่วนหนึ่งของศาลเจ้าศาลเจ้าฟุชิมิ อินาริเป็นศาลเจ้าที่สำคัญที่สุดในหมู่ศาลเจ้าจำนวนนับพันที่สักการะเทพอินาริ (INARI) ซึ่งเป็นเทพผู้รักษาข้าว ตามความเชื่อของศาสนาชินโต เชื่อกันว่าสุนัขจิ้งจอกนั้นเป็นผู้นำสารของอินาริ ดังนั้นคุณสามารถพบเห็นรูปปั้นสุนัขจิ้งจอกได้ทั่วไปในอาณาบริเวณศาสนสถานแห่งนี้ ศาลเจ้าฟุชิมิ อินาริ มีมาตั้งแต่สมัยโบราณ ก่อนการก่อตั้งเกียวโตเป็นเมืองหลวงในปี 794



นำท่านเดินทางสู่ **ร้านค้าปลอดภาษีคิวตี้ฟรี** ช้อปπίงสินค้าเครื่องสำอาง อาหารเสริม เครื่องประดับคุณภาพดี นำท่านเดินทางสู่ **ย่านชินไซบาชิ (SHINSAIBASHI)** ย่านช้อปปิ้งชื่อดังของนคร โอซาก้า ภายในย่านนี้มีร้านค้าเก่าแก่ปะปนไปกับร้านค้าทันสมัย และสินค้าหลากหลายรูปแบบทั้งสำหรับเด็ก และผู้ใหญ่ ซึ่งย่านนี้ถือว่าเป็นย่านแสงสี และบันเทิงชั้นนำแห่งหนึ่งของนครโอซาก้า อีกทั้งยังมีร้านอาหารทะเลชั้นช้อมากมาย สัญลักษณ์เด่นของย่านนี้คือ ดิจรูปเครื่องหมายการค้าของ กุลิโกะ ผลิตภัณฑ์ขนมชื่อดังจากญี่ปุ่นนั่นเอง



คำ อิศระอาหารตามอัธยาศัยเพื่อสะดวกแก่การท่องเที่ยว
พักที่ **CHISAN STD SHINIMAMIYA, OSAKA** หรือเทียบเท่า

วันที่ 4 อิศระท่องเที่ยวตามอัธยาศัย (B/-/-)

เช้า บริการอาหาร ณ ห้องอาหารของโรงแรม
อิสระเต็มวัน ให้ท่านอิสระช้อปปิ้ง หรือเดินทางสู่สถานที่ท่องเที่ยวอื่น ๆ โดยมีไกด์คอยให้คำแนะนำในการเดินทาง (ไม่มีรถให้บริการ) อาทิ

ยูนิเวอร์แซล สตูดิโอ ร่วมสนุกทำทายกับเครื่องเล่นหลากหลายชนิดตื่นเต้นระทึกใจจากหนังดังที่ท่านชื่นชอบ เช่น ฉากเพลิงไหม้จากเรื่อง “แบ็คดรอปท์” ส่องเรือผจญภัยกับไดโนเสาร์จากเรื่อง “จูราสสิคพาร์ค” นั่งเรือเพื่อพบกับความน่าสะพรึงกลัวเหมือนอยู่ในเหตุการณ์จริงกับ “จอร์” ใช้ทุนสร้างมหาศาลกว่า 1,500 ล้านบาท (เฉพาะจอร์) และสนุกสนานไปกับเครื่องเล่นภาคใหม่ของ “สไปเดอร์แมน” ที่รอให้ท่านพิสูจน์ความมันส์ พร้อมทั้งพบกับโซนใหม่ “วันเดอร์แลนด์” เป็นโซนสวนสนุกสไตล์ครอบครัวให้ท่านได้เพลิดเพลินกับตัวการ์ตูนสุดน่ารักชื่อดังของญี่ปุ่น HELLO KITTY, SNOOPY, SESAME STREET หรือสนุกสนานกับโซนใหม่ THE WIZARDING

WORLD OF HARRY POTTER ที่สร้างเพื่อเอาใจเหล่าสาวกของแฮร์รี่พ็อตเตอร์ ให้ท่านได้เข้าไปสัมผัสบรรยากาศของ โลกเวทมนตร์ในฉากต่างๆ จากภาพยนตร์ อาทิ ปราสาทฮอกวอต เฟลิดเฟลินกับการสำรวจห้องเรียนเวทมนตร์คาถา ย่านฮอกมีท ร้านขายของแปลกประหลาดของเหล่าพ่อมดและแม่มดทั้งหลาย และที่ไม่ควรพลาดชิมคือ บัตเตอร์เบียร์ เครื่องดื่มที่ได้รับความนิยมในโลกของพ่อมดและแม่มดแห่งนี้ [ไม่มีแอลกอฮอล์] และที่พลาดไม่ได้คือในโซนนี้ที่ถือว่าเป็นสถานที่ท่องเที่ยวที่ดีที่สุดของโลก คือโซน HARRY POTTER AND THE FORBIDDEN JOURNEY ที่มีการสร้างด้วยเทคโนโลยีที่ทันสมัยในการถ่ายภาพ 4K ที่จะสร้างความตื่นเต้นเร้าใจให้ท่านเสมือนท่านได้เดินทางท่องโลกเวทมนตร์ไปกับแฮร์รี่พ็อตเตอร์เลยทีเดียว ให้ท่านได้สนุกสนานต่อกับเครื่องเล่นนานาชนิดอย่างจุใจ

OSAKA AQUARIUM KAIYUKAN ความลึกลับใต้ท้องทะเล กลางเมืองโอซาก้า สัมผัสความลึกลับใต้ท้องทะเลกับอควาเรียมขนาดใหญ่ใจกลางเมืองโอซาก้า ชมสัตว์นานาพันธุ์ ถูกจัดเป็นอควาเรียมที่ดีที่สุดในประเทศญี่ปุ่นและเอเชีย ภายในพิพิธภัณฑ์จัดแสดงเหล่าสิ่งมีชีวิตไว้ตามถิ่นที่อยู่ มีให้ชมถึง 15 ตู้ จัดแสดงให้ชมทั้งสัตว์น้ำ สัตว์ครึ่งบกครึ่งน้ำ สัตว์เลื้อยคลาน นก สัตว์เลี้ยงลูกด้วยนม สัตว์ไม่มีกระดูกรวมไปถึงพืชพันธุ์ต่าง ๆ มากถึง 30,000 ชีวิต รวบรวม 620 สายพันธุ์ โดยจะจัดสิ่งมีชีวิตประเภทต่าง ๆ เอาไว้ร่วมกันแบบใกล้เคียงกับระบบนิเวศน์ในธรรมชาติมากที่สุด เราจึงจะได้เห็นสิ่งมีชีวิตมากมายอาศัยอยู่ในอควาเรียมแห่งนี้ภายใต้การจัดแสดงที่เสมือนจริง

ตึกอูเมดะ สกาย UMEDA SKY BUILDING จุดชมวิวโอซาก้า ที่สูงเหนือพื้น 173 เมตร ทำให้เราสามารถมองเห็นทิวทัศน์ของโอซาก้าได้โดยรอบทันที ตึกอูเมดะ สกาย (UMEDA SKY BUILDING) สถาปัตยกรรมสุดไฮเทค นอกจากจะมีจุดชมวิวสวยๆ แล้ว ที่นี่ยังมี CAFE SKY 40 ให้ได้ไปนั่งจิบเครื่องดื่มเพลินๆ บอกเลยว่าชิลสุดๆ

เที่ยง-ค่ำ อีระอาหารตามอัธยาศัยเพื่อสะดวกแก่การท่องเที่ยว
พักที่ **CHISAN STD SHINIMAMIYA, OSAKA** หรือเทียบเท่า

วันที่ 5 ปราสาทโอซาก้า – ตลาดคุโรมง – รถไฟ HANKAI - ศาลเจ้าสุมิโยชิ – RINKU PREMIUM OUTLET

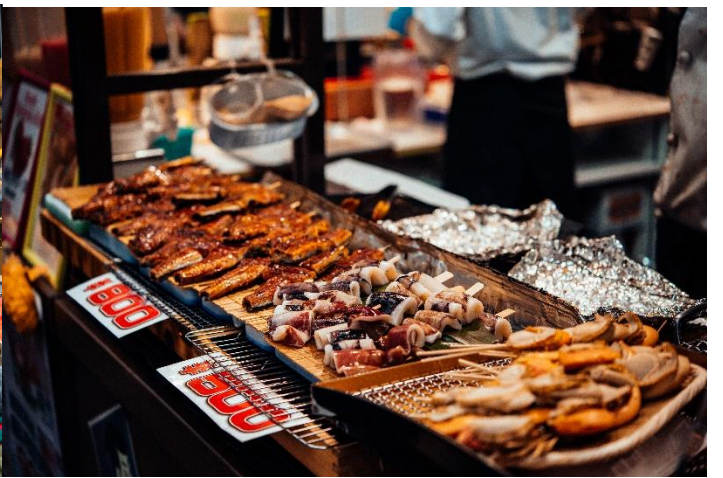
(B/L/-)

เช้า บริการอาหาร ณ ห้องอาหารของโรงแรม

นำท่านเดินทางสู่ **ปราสาทโอซาก้า** ซึ่งถือได้ว่าเป็นสัญลักษณ์ของเมือง ถูกสร้างขึ้นในช่วงครึ่งหลังของศตวรรษที่ 16 เพื่อเป็นที่พำนักของโทโยโทมิ ฮิเดโยชิ ผู้รวมญี่ปุ่นให้เป็นหนึ่งเดียวในสมัยนั้น ใช้เวลาตั้งแต่เริ่มก่อสร้างจนถึงเสร็จสมบูรณ์ยาวนานกว่า 16 ปี เป็นปราสาทขนาดใหญ่ที่กลายเป็นหนึ่งในสัญลักษณ์ของญี่ปุ่น แต่ทว่าปราสาทโอซาก้าที่ก่อสร้างขึ้นในยุคสมัยนั้นถูกเผาทำลายไปพร้อมกับการล่มสลายของตระกูลโทโยโทมิ กำแพงหินและยาคุระ (หอสังเกตการณ์) ที่เห็นนี้ จึงได้รับการฟื้นฟูขึ้นใหม่ในสมัยเอโดะ ส่วนตัวปราสาทก็ถูกสร้างขึ้นใหม่หลังจากนั้น แม้กระนั้น ในปัจจุบันปราสาทโอซาก้าก็ยังคงได้รับการดูแลให้อยู่ในสภาพที่หน้าเกรงขามและยิ่งใหญ่ จนนับว่าเป็นหนึ่งในสามปราสาทที่มีชื่อเสียงที่สุดในญี่ปุ่น เทียบเท่ากับปราสาทนาโกย่าและปราสาทคุมาโมโตะ(ไม่รวมค่าเข้าชมด้านในปราสาท)



ให้ท่านอิสระ **ตลาดคูโรมง (KUROMON MARKET)** ตั้งอยู่ในย่านมินามิ อนุใจกลางโอซาก้า ตลาดปลาโอซาก้าแห่งนี้ที่มีความเป็นมาอย่างยาวนาน เป็นตลาดเก่าแก่เป็นอันดับต้นๆ แห่งหนึ่ง นอกจากปลาและอาหารทะเลแล้ว ที่นี่ยังเป็นแหล่งรวมวัตถุศิลปะคุณภาพของโอซาก้าและแถบข้างเคียง จึงได้รับสมญานามว่าเป็น “ครัวแห่งโอซาก้า”



เที่ยว บริการอาหาร ณ ภัตตาคาร

พาทุกท่านนั่ง **รถไฟ HANKAI** วิ่งผ่านเมือง SAKAI ไปตามถนน KISHU KAIDOU ที่เก่าแก่และเป็นสัญลักษณ์ของเมืองมากกว่า 100 ปี ผู้คนที่อาศัยอยู่ที่นี้เรียกรถไฟว่า “ชินชินเดนจะ (CHIN CHIN TRAIN)” ตามเสียงระฆังบนรถไฟ รถราง HANKAI มีวิ่งอยู่ 2 สายซึ่งวิ่งไปตามถนนสายใหญ่ใจกลางเมืองโอซาก้า สิ่งนี้เป็นกิจกรรมที่ห้ามพลาดในการนั่งรถรางเพื่อเพลิดเพลินไปกับสถานที่ท่องเที่ยวแบบช้าๆ และผ่อนคลาย



นำท่านสู่ **ศาลเจ้าสุมิโยชิ** เป็นศาลเจ้าที่ถูกสร้างขึ้นตั้งแต่ศตวรรษที่ 3 เรียกว่าเป็นอีกหนึ่งศาลเจ้าที่เก่าแก่มากที่สุดแห่งหนึ่งของญี่ปุ่น ศาลเจ้าแห่งนี้ที่ได้รับความนิยมเพราะความศักดิ์สิทธิ์ของเทพคามิ (เทพเจ้าชินโต) ที่เชื่อว่าเมื่อสักการะแล้วจะเดินทางปลอดภัย แล้วยกออกจากอันตรายทั้งหลายทั้งปวง โดยเฉพาะในหมู่ชาวประมงและชาวเรือที่ให้ความนับถือเทพเจ้าองค์นี้ นอกจากนี้ที่ศาลเจ้าสุมิโยชิ ไทอะ ยังมีสะพานโค้งสีแดงซึ่งมีชื่อว่า **โซริฮาชิ (SORIHASHI)** หรือที่เรียกอีกชื่อหนึ่งว่า ไทโกะบาชิ (TAIKOBASHI) โดยวิวของสะพานที่สะท้อนกับผิวน้ำนั้นได้รับการคัดเลือกให้เป็น 1 ใน 100 วิวที่สวยงามที่สุดของภูมิภาคคันไซ (KANSAI) อีกด้วย



ให้ท่านอิสระช้อปปิ้ง **RINKU PREMIUM OUTLET** เอาท์เล็ต เซ็นเตอร์ที่ใหญ่ที่สุดในญี่ปุ่นตะวันตก ผังตรงข้ามท่าอากาศยานนานาชาติคันไซ มีสินค้าแบรนด์ดังทั้งในประเทศและต่างประเทศ, ร้านกีฬายอดนิยกว่า 210 ร้าน ทั้งเสื้อผ้า, รองเท้า, เครื่องประดับ, เสื้อผ้าชายไปจนถึงเสื้อผ้าเด็ก, ของใช้ประจำวัน บรรยากาศสบายๆ ช้อปช้อปปิ้งได้อย่างหรูหราในราคาย่อมเยา



คำ อีศระอาหารตามอธยาศัยเพื่อสะดวกแก่การท่องเที่ยว
พักที่ **KANSAI AIRPORT WASHINTON, OSAKA** หรือเทียบเท่า

วันที่ 6 **สนามบินคันไซ – กรุงเทพฯ (สุวรรณภูมิ)**

(B/-/-)

เช้า บริการอาหาร เมนู เบนโตะ

07.30 นำท่านเดินทางสู่ **ท่าอากาศยานนานาชาติคันไซ เมืองโอซาก้า ประเทศญี่ปุ่น**

09.55 ออกเดินทางสู่ **ท่าอากาศยานนานาชาติ สุวรรณภูมิ กรุงเทพฯ** โดยสายการบิน **THAI AIR ASIA X** เที่ยวบินที่ **XJ613**

14.20 เดินทางถึง **สนามบินสุวรรณภูมิ กรุงเทพฯ** โดยสวัสดิภาพ พร้อมความประทับใจ

อัตราค่าบริการ

วันที่เดินทาง	ราคาผู้ใหญ่	พักเดี่ยว
12-17 พฤษภาคม 2566	39,999	7,500
15-20 พฤษภาคม 2566	39,999	7,500
17-22 พฤษภาคม 2566	39,999	7,500
20-25 พฤษภาคม 2566	39,999	7,500
21-26 พฤษภาคม 2566	39,999	7,500
30 พ.ค. – 04 มิ.ย. 2566	40,999	7,500
07-12 มิถุนายน 2566	39,999	7,500
21-26 มิถุนายน 2566	39,999	7,500
28 มิ.ย. – 03 ก.ค. 2566	39,999	7,500
ในกรณีที่ JOIN LAND (ไม่ใช่ตัวเครื่องบิน) ราคาท่านละ 20,500 บาท ไม่มีราคาเด็ก สำหรับเด็กอายุไม่ถึง 2 ปี ณ วันเดินทางกลับ (INFANT) ท่านละ 10,000 บาท (ไม่มีที่นั่งบนเครื่องบิน)		

****หากต้องการทำกรุ๊ปส่วนตัว สามารถสอบถามเจ้าหน้าที่ได้****

ข้อสำคัญ

- อัตรานี้ยังไม่รวมค่าทิปพนักงานขับรถ หัวหน้าทัวร์ และ มัคคุเทศก์ท้องถิ่น ตามธรรมเนียม 1,500 บาท ต่อ ทริป ต่อ ลูกค้า ผู้เดินทาง 1 ท่าน รวมไปถึงเด็ก ยกเว้นเด็กอายุไม่ถึง 2 ปี ณ วันเดินทางกลับ (INFANT) ทั้งนี้ท่านสามารถให้มากกว่านี้ได้ตามความเหมาะสมและความพึงพอใจของท่าน โดยส่วนนี้ ทางบริษัทขอสงวนสิทธิ์ในการเรียกเก็บก่อนเดินทางทุกท่าน ที่สนามบิน ในวันเช็คอิน
- ถ้าหากมีผู้เดินทางต่ำกว่า 30 คน ทางบริษัทขอสงวนสิทธิ์ในการยกเลิกการเดินทางหรือมีการเปลี่ยนแปลงราคา โดยจะแจ้งให้ทราบล่วงหน้า 7 วันก่อนการเดินทาง
- กรณีพัก 3 ท่าน/ห้อง ทางโรงแรมจะทำการเสริมเตียงให้เท่านั้น การเสริมเตียงจะขึ้นอยู่กับนโยบายของโรงแรมนั้นๆ (บางโรงแรมใช้เตียง SGL ในการเสริมเตียง บางโรงแรมจะใช้ฟูกในการเสริมเตียง) กรณีที่ห้อง TRP เต็ม ทางบริษัทอาจจะต้องปรับไปนอนห้องพักสำหรับ 1 ท่าน 1 ห้องและสำหรับ 2 ท่าน 1 ห้อง โดยท่านจะต้องชำระค่าห้องพักเดี่ยว
- อัตรานี้เฉพาะนักท่องเที่ยวที่ถือหนังสือเดินทางไทยเท่านั้น กรณีถือหนังสือเดินทางต่างประเทศ ทางบริษัทขอสงวนสิทธิ์เรียกเก็บค่าธรรมเนียมเพิ่มจากราคาทัวร์ ท่านละ 100 USD. (เป็นเงินไทยประมาณ 3,200 บาท)

- เนื่องจากสภาวะอากาศ จราจร สายการบิน หรือช่วงเทศกาลต่าง ๆ และตามกฎหมายของประเทศญี่ปุ่น รถบัสนำเที่ยวสามารถให้บริการวันละ 10 ชั่วโมง โปรแกรมอาจมีการเปลี่ยนแปลงได้ตามความเหมาะสม โดยไม่ต้องแจ้งให้ทราบล่วงหน้า

สำคัญ!! : กรณีผู้เดินทางถูกปฏิเสธการเข้า – ออกประเทศจากประเทศต้นทางและปลายทาง ทั้งจากที่ด่านหน้า เคาน์เตอร์เช็คอิน หรือจากด่านตรวจคนเข้าเมืองก็ตาม ทางบริษัทขอสงวนสิทธิ์ไม่รับผิดชอบค่าใช้จ่ายที่จะเกิดขึ้นตามมา และ จะไม่สามารถคืนเงินค่าทัวร์ที่ท่านชำระเรียบร้อยแล้วไม่ว่าส่วนใดส่วนหนึ่ง

กรณีต้องการตัดกรุ๊ปส่วนตัว กรุ๊ปเหมาที่สถานะผู้เดินทางเป็น เด็กนักเรียน นักศึกษา ครู ธุรกิจขายตรง เครื่องสำอาง หมอ พยาบาล ชาวต่างชาติ หรือคณะที่ต้องการให้เพิ่มสถานที่ขอดูงาน กรุณาติดต่อแจ้งรายละเอียด โดยละเอียด กับเจ้าหน้าที่เพื่อทำราคาให้ใหม่ทุกครั้ง

อัตราค่าบริการนี้รวม

- ค่าบัตรโดยสารโดยเครื่องบิน (ตัว) ไป และ กลับพร้อมคณะ ชั้นประหยัด (ECONOMY CLASS) รวมถึงค่าภาษีสนามบินและค่าภาษีน้ำมันทุกแห่ง กรณีต้องการอัปเกรด UPGRADE ใช้วีลแชร์ (WHEEL CHAIR) หรือเปลี่ยนแปลงบัตรโดยสาร ไม่ว่าเที่ยวใด เที่ยวหนึ่ง กรุณาติดต่อเจ้าหน้าที่เป็นกรณีพิเศษ ทางบริษัทของสงวนสิทธิ์ในการเรียกเก็บค่าใช้จ่ายตามจริงที่เกิดขึ้นกับผู้เดินทาง
- **กระเป๋าสัมภาระโดยน้ำหนักไม่เกิน 20 ก.ก. (1 ชิ้น)** และ ถูขึ้นเครื่องบินได้น้ำหนักไม่เกิน 7 ก.ก.
- รถรับส่งนำเที่ยวตามรายการ
- ค่าเข้าชมสถานที่ตามที่ระบุในโปรแกรมท่องเที่ยว
- หัวหน้าทัวร์นำเที่ยวตลอดการเดินทาง
- ค่าอาหาร ตามรายการที่ระบุในโปรแกรมการเดินทาง
- ค่าโรงแรมที่พักระดับมาตรฐานตามรายการที่ระบุ (พัก 2-3 ท่าน ต่อ ห้อง กรณีพัก 3 ท่านจะเป็นเตียงเสริม 1 ท่าน) ในกรณีมีงานเทรดแฟร์ การแข่งขันกีฬา หรือ กิจกรรมอื่นๆ ที่ทำให้โรงแรมตามรายการที่ระบุเต็ม ทางบริษัทขอสงวนสิทธิ์ในการปรับเปลี่ยนโรงแรมที่พัก ไปเป็นเมืองใกล้เคียงแทน อ้างอิงมาตรฐานคุณภาพและความเหมาะสม โดยคำนึงถึงประโยชน์ของลูกค้าเป็นสำคัญ ทางบริษัทไม่มีนโยบายจัดคูนอนให้กับลูกค้าที่ไม่รู้จักกันมาก่อน เช่น กรณีที่ท่านเดินทาง 1 ท่าน จำเป็นต้องชำระค่าห้องพักเดี่ยวตามที่ระบุ
- ค่าประกันอุบัติเหตุการเดินทางตามกรมธรรม์ ค่ารักษาพยาบาลวงเงินท่านละ 500,000 บาท หรือกรณีเสียชีวิตวงเงินท่านละ 1,000,000 บาท ตามเงื่อนไขของบริษัทประกันภัย

อัตราค่าบริการนี้ **ไม่รวม**

- ค่ามินิบาร์ในห้องพัก(ถ้ามี) และค่าใช้จ่ายส่วนตัว นอกเหนือจากที่ระบุในรายการ
- ค่าอาหารสำหรับท่านที่ทานเจ มังสวิรัติ หรืออาหารสำหรับมุสลิม
- ค่าวีซ่าสำหรับพาสปอร์ตต่างชาติ (ถ้ามี) โดยผู้เดินทางต้องทำการยื่นเองเท่านั้น
- ค่าใช้จ่ายด้านเอกสารส่วนตัว เช่น ค่าทำหนังสือเดินทาง วัคซีนพาสปอร์ต เป็นต้น
- ค่าเดินทางหากแยกจากคณะ หรือมาช้ากว่าเวลานัดหมาย ท่านต้องออกค่าเดินทางด้วยตนเอง
- ค่าธรรมเนียมในกรณีที่กระเป๋าสัมภาระที่มีน้ำหนักเกินกว่าที่สายการบินนั้น ๆ กำหนดหรือสัมภาระใหญ่เกินขนาดมาตรฐาน

- ค่าธรรมเนียมการจองที่นั่งบนเครื่องบินตามความต้องการเป็นกรณีพิเศษหากสามารถทำได้ ทั้งนี้ขึ้นอยู่กับสายการบิน และ รุ่นของเครื่องบินแต่ละไฟล์ท์ที่ใช้บิน ซึ่งอาจเปลี่ยนแปลงได้อยู่ที่สายการบินเป็นผู้กำหนด
- ค่าภาษีน้ำมัน ที่สายการบินเรียกเก็บเพิ่มเติม หากสายการบินมีการเก็บภาษีน้ำมันเพิ่ม ทางบริษัทของสงวนสิทธิ์ในการเรียกเก็บลูกค้า
- VAT 7% และภาษีหัก ณ ที่จ่าย 3%
- อัตรานี้ยังไม่รวมค่าทิปพนักงานขับรถ หัวหน้าทัวร์ และ มัคคุเทศก์ท้องถิ่น ตามธรรมเนียม 1,500 บาท ต่อ ทริป ต่อ ลูกค้า ผู้เดินทาง 1 ท่าน รวมไปถึงเด็ก ยกเว้นเด็กอายุไม่ถึง 2 ปี ณ วันเดินทางกลับ (INFANT) ทั้งนี้ท่านสามารถให้มากกว่านี้ได้ตามความเหมาะสมและความพึงพอใจของท่าน โดยส่วนนี้ ทางบริษัทของสงวนสิทธิ์ในการเรียกเก็บก่อนเดินทางทุกท่าน ที่สนามบิน ในวันเช็คอิน
- ค่าพนักงานยกกระเป๋าในโรงแรม
- **ค่าวีซ่า**
- **ประกันการเดินทางที่ครอบคลุมประกันสุขภาพที่มีวงเงินรักษาโควิด-19**
- **กรณีที่ไม่มีวัคซีน ไม่รวมการตรวจ RT-PCR ขาเข้าและออกจากประเทศไทย ที่มีผลเป็นลบ ต้องตรวจก่อนเดินทางไม่เกิน 72 ชั่วโมง และเป็นแบบฟอร์มที่ทางญี่ปุ่นกำหนดเท่านั้น ท่านต้องยื่นผลให้กับทางบริษัท กรณีเป็นบวกหรือติดโควิดต้องมีผลตรวจและใบรับรองแพทย์ใช้ในการยืนยัน เพื่อทำการย้ายวันเดินทาง หรือเก็บเครดิตการเดินทาง อาจมีการเก็บค่าใช้จ่ายตามจริง ทั้งนี้ขึ้นอยู่กับนโยบายของสายการบินและบริษัทคู่ค้า และ ต้องมีใบรับรองผลการตรวจเป็นภาษาอังกฤษเท่านั้น แบบฟอร์ม : [HTTPS://BIT.LY/3NVFRKV](https://bit.ly/3NVFRKV)**

เงื่อนไขการจอง

- กรุณาทำการจองล่วงหน้าอย่างน้อย 30 วัน ก่อนออกเดินทาง พร้อมชำระเงินมัดจำครั้งที่ 1 ท่านละ 20,000 บาท หลังจากส่งเอกสารยืนยันการจอง 2 วัน ตัวอย่างเช่น ท่านจองวันนี้ กรุณาชำระเงินในวันถัดไป ก่อนเวลา 16.00 น. เท่านั้น โดยระบบจะยกเลิกอัตโนมัติทันที หากยังไม่ได้รับยอดเงินตามเวลาที่กำหนด และหากท่านมีความประสงค์จะต้องเดินทางในพีเรียดเต็ม ท่านจำเป็นต้องทำจองเข้ามาใหม่ นั้นหมายความว่า กรณีที่มีคิวรอ (WAITING LIST) ก็จะทำให้สิทธิ์ไปตามระบบ ตามลำดับ เนื่องจากทุกพีเรียด เรามีที่นั่งราคาพิเศษจำนวนจำกัด **ยกเว้นโปรแกรมราคาพิเศษ ทางบริษัทของสงวนสิทธิ์เรียกเก็บค่าบริการ เต็มจำนวน เท่านั้น**
- ****กรุณาส่งสำเนาพาสสปอร์ตและ โปรดตรวจสอบก่อนส่งให้บริษัท****
- กรุณาชำระค่าทัวร์ส่วนที่เหลืออย่างน้อย 20 วัน ก่อนออกเดินทาง หากท่านไม่ชำระภายในระยะเวลาที่บริษัทกำหนด ทางบริษัทจะถือว่าท่านสละสิทธิ์ยกเลิกการเดินทาง และ ขอสงวนสิทธิ์ไม่สามารถคืนเงินมัดจำให้ท่านได้ ไม่ว่าส่วนในส่วนหนึ่งก็ตาม
- กรณีลูกค้าทำการจองภายในระยะเวลาคงเหลือไม่ถึง 15 วัน ก่อนออกเดินทาง ทางบริษัทของสงวนสิทธิ์ในการเรียกเก็บค่าทัวร์เต็มจำนวน 100%

เงื่อนไขการยกเลิก และ เปลี่ยนแปลงการเดินทาง

- ยกเลิกก่อนการเดินทางตั้งแต่ 30 วันขึ้นไป คืนเงินค่าทัวร์โดยหักค่าใช้จ่ายที่เกิดขึ้นจริง *ในกรณีที่วันเดินทางตรงกับวันหยุดนักขัตฤกษ์ ต้องยกเลิกก่อน 40 วัน*
- ยกเลิกก่อนการเดินทาง 15-29 วัน คืนเงิน 50%ของค่าทัวร์ หรือหักค่าใช้จ่ายตามจริง เช่น ค่ามัดจำตัวเครื่องบิน โรงแรม และค่าใช้จ่ายจำเป็นอื่นๆ

- ยกเลิกก่อนการเดินทางน้อยกว่า 15 วัน ขอสงวนสิทธิ์ไม่คืนเงินค่าทัวร์ที่ชำระแล้วทั้งหมด
- กรณีมีเหตุยกเลิกทัวร์ โดยไม่ใช่ความผิดของบริษัททัวร์ เช่น มีนโยบายห้ามการเข้าออกของแต่ละประเทศ หรือการยกเลิกเที่ยวบินโดยสายการบิน บริษัทจะเก็บเป็นเครดิตหรือเลื่อนการเดินทางในพีเรียดถัดไปให้กับลูกค้า โดยยึดตามนโยบายของสายการบินและบริษัทแลนด์ต่างประเทศ **ไม่สามารถคืนเงินได้ทุกกรณี**
- กรณีต้องการเปลี่ยนแปลงผู้เดินทาง (เปลี่ยนชื่อ) จะต้องแจ้งให้ทางบริษัททราบล่วงหน้า อย่างน้อย 20 วัน ก่อนออกเดินทาง กรณีแจ้งหลังจากเจ้าหน้าที่ออกเอกสารเรียบร้อยแล้ว ไม่ว่าจะส่วนใดส่วนหนึ่ง ทางบริษัทขอสงวนสิทธิ์ในการเรียกเก็บค่าใช้จ่ายที่เกิดขึ้นจริงทั้งหมด ทั้งนี้ขึ้นอยู่กับช่วงพีเรียดวันที่เดินทาง และกระบวนการของแต่ละคณะ เป็นสำคัญด้วย กรุณาสอบถามกับเจ้าหน้าที่เป็นกรณีพิเศษ
- กรณีต้องการเปลี่ยนแปลงพีเรียดวันเดินทาง (เลื่อนวันเดินทาง) ทางบริษัทขอสงวนสิทธิ์ในการหักค่าใช้จ่ายการดำเนินการต่างๆ ที่เกิดขึ้นจริงสำหรับการดำเนินการจองครั้งแรก ตามจำนวนครั้งที่เปลี่ยนแปลง ไม่ว่าจะกรณีใดๆ ทั้งสิ้น

หมายเหตุ

- กรณีที่ท่านต้องออกบัตรโดยสารภายใน (ตัวภายในประเทศ เช่น ตัวเครื่องบิน , ตัวรถทัวร์ , ตัวรถไฟ) กรุณาติดต่อสอบถามเพื่อยืนยันกับเจ้าหน้าที่ก่อนทุกครั้ง และควรจองบัตรโดยสารภายในที่สามารถเลื่อนวันและเวลาเดินทางได้ เพราะมีบางกรณีที่สายการบินอาจมีการปรับเปลี่ยนไฟล์ทบิน หรือ เวลาบิน โดยไม่แจ้งให้ทราบล่วงหน้า ทั้งนี้ขึ้นอยู่กับฤดูกาล สภาพภูมิอากาศ และ ตารางบินของท่าอากาศยานเป็นสำคัญเท่านั้น สิ่งสำคัญ ท่านจำเป็นต้องมาถึงสนามบินเพื่อเช็คอินก่อนเครื่องบิน อย่างน้อย 3 ชั่วโมง โดยในส่วนนี้หากเกิดความเสียหายใดๆ บริษัทขอสงวนสิทธิ์ในการไม่รับผิดชอบค่าใช้จ่ายที่เกิดขึ้นใดๆทั้งสิ้น
- กรณีที่ออกบัตรโดยสาร (ตัว) เรียบร้อยแล้ว มีรายละเอียดส่วนใดผิด ทางบริษัทขอสงวนสิทธิ์ในการรับผิดชอบไม่ว่าส่วนใดส่วนหนึ่ง หากท่านไม่ดำเนินการส่งสำเนาหน้าแรกของหนังสือเดินทางให้ทางบริษัทเพื่อใช้ในการออกบัตรโดยสาร
- หลังจากท่านชำระค่าทัวร์ครบตามจำนวนเรียบร้อยแล้ว ทางบริษัทจะนำส่งใบนัดหมายและเตรียมตัวการเดินทางให้ท่านอย่างน้อย 3 หรือ 5 วัน ก่อนออกเดินทาง
- อัตราทัวร์นี้ เป็นอัตราสำหรับบัตรโดยสารเครื่องบินแบบหมู่คณะ (ตัวกรุ๊ป) ท่านจะไม่สามารถเลื่อนไฟล์ท วัน ไป หรือ กลับส่วนใดได้ จำเป็นจะต้องไป และ กลับ ตามกำหนดการเท่านั้น หากต้องการเปลี่ยนแปลงกรุณาติดต่อเจ้าหน้าที่เป็นกรณีพิเศษ
- ทางบริษัทไม่มีนโยบายจัดคูนอนให้กับลูกค้าที่ไม่รู้จักกันมาก่อน เช่น กรณีที่ท่านเดินทาง 1 ท่าน จำเป็นต้องชำระค่าห้องพักเดี่ยวตามที่ระบุ
- **หนังสือเดินทาง หรือ พาสปอร์ต ต้องมีอายุใช้งานได้คงเหลือไม่น้อยกว่า 6 เดือน ณ วันกลับ**
- กรณีที่ท่านเป็นอิสลาม ไม่ทานเนื้อสัตว์ หรือ แพ้อาหารบางประเภท กรุณาแจ้งเจ้าหน้าที่เป็นกรณีพิเศษ
- บริษัทฯ จะไม่รับผิดชอบต่อความเสียหายในเหตุการณ์ที่เกิดจากยานพาหนะ การยกเลิกเที่ยวบิน การล่าช้าของสายการบิน ภัยธรรมชาติ การเมือง จลาจล ประท้วง คำสั่งของเจ้าหน้าที่รัฐ และอื่นๆ ที่อยู่นอกเหนือการควบคุมของทางบริษัท
- เมื่อท่านออกเดินทางไปกับคณะแล้ว ท่านงดใช้บริการใดบริการหนึ่ง หรือไม่เดินทางพร้อมคณะ ถือว่าท่านสละสิทธิ์ไม่สามารถเรียกร้องค่าบริการคืนได้ ไม่ว่าจะกรณีใดๆ ทั้งสิ้น

- มัคคุเทศก์ พนักงาน และตัวแทนบริษัทฯ ไม่มีอำนาจในการตัดสินใจหรือให้คำสัญญาใดๆ ทั้งสิ้นแทน บริษัทฯ นอกจากนี้มีเอกสารลงนามโดยผู้มีอำนาจของบริษัทฯกำกับเท่านั้นกรณีต้องการเปลี่ยนแปลงพีเรียดวันเดินทาง (เลื่อนวันเดินทาง) ทางบริษัทขอสงวนสิทธิ์ในการหักค่าใช้จ่ายการดำเนินการต่างๆ ที่เกิดขึ้นจริงสำหรับการดำเนินการจองครั้งแรก ตามจำนวนครั้งที่เปลี่ยนแปลง ไม่ว่าจะกรณีใดๆทั้งสิ้น
- บริษัทขอสงวนสิทธิ์ในการไม่รับผิดชอบใดๆทั้งสิ้น หากเกิดสิ่งของสูญหายระหว่างการเดินทาง และ ขอสงวนสิทธิ์ในการเรียกเก็บค่าใช้จ่ายตามจริง กรณีท่านลืมสิ่งของไว้ที่โรงแรมและจำเป็นต้องส่งมายังจุดหมายปลายทางตามที่ท่านต้องการ
- ขอสงวนสิทธิ์การเก็บค่าน้ำมันและภาษีสนามบินทุกแห่งเพิ่ม หากสายการบินมีการปรับขึ้นก่อนวันเดินทาง
- เนื่องจากการเดินทางท่องเที่ยวในครั้งนี้ เป็นการชำระแบบเหมาจ่ายขาดกับบริษัทตัวแทนในต่างประเทศ ทางบริษัทจึงขอสงวนสิทธิ์ไม่สามารถขอรับเงินคืนได้ในบริการบางส่วน หรือ ส่วนใดส่วนหนึ่งที่ท่านไม่ต้องการได้รับบริการ หากระหว่างเดินทาง สถานที่ท่องเที่ยวใดที่ไม่สามารถเข้าชมได้ ไม่ว่าจะด้วยสาเหตุใดๆก็ตาม ทางบริษัทขอสงวนสิทธิ์ในการไม่สามารถคืนค่าใช้จ่ายไม่ว่าส่วนใดส่วนหนึ่งให้ท่าน เนื่องจากทางบริษัทได้ทำการจองและถูกเก็บค่าใช้จ่ายแบบเหมาจ่ายไปแล้วล่วงหน้าทั้งหมดแล้ว
- หากมีสถานที่ ร้านค้าที่ไม่สามารถเปิดให้บริการได้ภายหลัง โปรแกรมอาจมีการเปลี่ยนแปลงได้ตามความเหมาะสม โดยไม่แจ้งให้ทราบล่วงหน้า โดยส่วนนี้ทางบริษัทจะคำนึงถึงประโยชน์ของลูกค้าเป็นสำคัญ หากกรณีที่จำเป็นต้องมีค่าใช้จ่ายเพิ่ม ทางบริษัทจะแจ้งให้ทราบล่วงหน้า

****เมื่อท่านชำระเงินค่าทัวร์ให้กับทางบริษัทฯ แล้วทางบริษัทฯ จะถือว่าท่านได้ยอมรับเงื่อนไขข้อตกลงทั้งหมดนี้แล้ว****

**** ขอขอบพระคุณทุกท่าน ที่มอบความไว้วางใจ ให้เราบริการ ****