

**DPS02**

# Bali



**แอดอาร์ยสรม**

**พิเศษ!!**

**CRISPY DUCK** ในโรงแรม 5 ดาว  
และเมนูพิเศษกึ่งราคาชอส

**ราคาเริ่มต้น!**

# 17,999

**ดินเนอร์ริมหาด Jimbaran**

**พีเรียดเดินทางช่วง 2565**

**กันยายน-ธันวาคม 65**

**เที่ยว HILIGHT ประตูลสุวรรณคี เช็คอินวัดถ้ำกามาถือถ  
ชมความยิ่งใหญ่ของรูปปั้นพระวิษณุ ณ สวนพระวิษณุ**

- ✔ มีใบรับรองวัคซีนครบโดส เดินทางได้
- ✔ ค่ารักษาครอบคลุมโควิดวงเงิน 1 ล้านบาท

FREE!

น้ำหนักกระเป๋า  
**20KG**

เที่ยวครบ  
ทุกวัน

โรงแรมระดับ  
3 ดาว

ชมวิวกุหาไฟกิดตามณ • วัดบ่อน้ำพุศักดิ์สิทธิ์ • ตลาดปราบเซียน • หาดจิมบารัน

บินด้วยสายการบินไทยแอร์เอเชีย (FD) : ขึ้นเครื่องที่ท่าอากาศยานดอนเมือง (DMK)

<b>FD396</b>	<b>DMK (ดอนเมือง) – DPS (งูระห์ไร)</b>	<b>06.45 – 12.00</b>
<b>FD397</b>	<b>DPS (งูระห์ไร) – DMK (ดอนเมือง)</b>	<b>12.30 – 16.05</b>

\*\*รวมน้ำหนักกระเป๋าสำหรับโหลดใต้ท้องเครื่อง 20 ก.ก. และถือขึ้นเครื่องบินได้น้ำหนักไม่เกิน 7 ก.ก.\*\*

\*\*อาจจะมีการเปลี่ยนแปลงไฟล์ทขึ้นอยู่กับสายการบิน\*\*

## เงื่อนไขเข้าประเทศอินโดนีเซีย

ประกาศอัปเดต ณ วันที่ 27 กรกฎาคม 2565 ทางบาทลียงมีกฎการให้เตรียมเอกสารเข้าประเทศ ดังนี้

- หลักฐานแสดงการฉีดวัคซีนครบ Dose (2 เข็ม) (สูตรใดก็ได้) แล้ว หรือมากกว่านั้นอย่างน้อย 14 วันก่อนออกเดินทาง (International Covid-19 vaccination Certificate กดขอจากแอปหมอพร้อม)
- ไม่ต้องตรวจโควิดก่อนเดินทางเข้าประเทศ
- ลงทะเบียนเข้าประเทศอินโดนีเซีย 72 ชั่วโมง ก่อนเดินทาง ผ่าน APP : PEDULI LINDUNGI **\*\*ลูกค้าที่เดินทางจะต้องลงทะเบียนผ่านแอปเอง เนื่องจากเข้าได้แค่ 1 บัญชี/ 1 เครื่อง เท่านั้น\*\***
- หลักฐานประกันการเดินทางที่ครอบคลุม ประกันโควิด-19 **\*\*รวมในค่าทัวร์\*\***

**INDONESIA**

**ผู้ที่เดินทางที่ฉีดวัคซีนครบ**

- มีใบรับรองการฉีดวัคซีนครบโดส สูตรใดก็ได้
- ไม่ต้องตรวจหาเชื้อโควิด-19 ก่อนเดินทางเข้าประเทศ

ลงทะเบียนก่อนเข้าประเทศ 72 ชม. ผ่านแอป PeduliLindungi

ใช้หนังสือรับรองวัคซีนจากหมอพร้อม ที่มีเลขพาสปอร์ตและชื่อสกุลภาษาอังกฤษ และวันเดือนปีเกิด เพื่อยืนยันตัวตน หรือวัคซีนพาสปอร์ต หรืออิเล็กทรอนิกส์วัคซีน

**DAY1** กรุงเทพฯ(ดอนเมือง) – ท่าอากาศยานนานาชาติงูระห์ไร – **ULUWATU TEMPLE** – สวนพระวิษณุ – หาดจิมบารัน (-/L/D)

04.30 คณะพร้อมกัน ณ ท่าอากาศยานดอนเมือง ชั้น 3 เคาน์เตอร์สายการบินไทยแอร์เอเชีย (FD) โดยมีเจ้าหน้าที่ของบริษัทคอยให้การต้อนรับ **\*กรุณาเผื่อเวลาในการเดินทางมายังสนามบิน เนื่องจากต้องใช้เวลาในการเช็คอิน สายการบินจะปิดให้ทำการเช็คอินก่อนเวลาบินประมาณ 1 ชั่วโมง\***

06.45 ออกเดินทางสู่ **ท่าอากาศยานนานาชาติกูระห์ไร** ประเทศอินโดนีเซีย โดยสายการบินไทยแอร์เอเชีย (FD) เที่ยวบินที่ **FD396** ใช้เวลาเดินทางประมาณ 4 ชั่วโมง 15 นาที

**\*\*อาจจะมีการเปลี่ยนแปลงไฟล์ที่ขึ้นอยู่กับสายการบิน\*\***

**\*\*รวมน้ำหนักกระเป๋าสำหรับโหลดใต้ท้องเครื่อง 20 ก.ก. และถือขึ้นเครื่องบินได้น้ำหนักไม่เกิน 7 ก.ก. \*\***

**\*\*เวลาท้องถิ่นของ เกาะบาหลี ประเทศอินโดนีเซีย เร็วกว่าประเทศไทย 1 ชั่วโมง\*\***

12.00 เดินทางถึง **ท่าอากาศยานนานาชาติกูระห์ไร** ประเทศอินโดนีเซีย เกาะบาหลี

หลังจากทุกท่านผ่านการตรวจคนเข้าเมืองและศุลกากรเรียบร้อยแล้ว

### **เที่ยง รับประทานอาหาร ณ ภัตตาคาร**

นำทุกท่านเดินทางสู่ **ULUWATU TEMPLE** เป็นวัดที่มีชื่อเสียงและใครมาบาหลีต้องมากันอย่างแน่นอนตั้งอยู่บนไหล่ภูเขาที่ล้อมรอบไปด้วยทะเลที่สวยงามของเกาะบาหลีแห่งนี้เลยทีเดียว โดยจะอยู่ทางใต้สุดของเกาะบาหลี โดยวัดนี้สร้างขึ้นเพื่อบูชาเทพแห่งท้องทะเลตามความเชื่อของชาวอินโดนีเซียนั่นเอง สิ่งที่เราจะได้พบเห็นคือ ความสวยงามของวิวทิวทัศน์ และเสียงคลื่นทะเลที่คอยกระทบกันหน้าผาสูงอยู่ตลอดเวลา



จากนั้นนำทุกท่านชม สวนพระวิษณุ **GARUDA WISNU KENCANA CULTURAL PARK** สวนนี้ตั้งอยู่ทางตอนใต้ของบาหลี สวนวิษณุนี้ สร้างขึ้นเพื่อเป็นสวนวัฒนธรรมของบาหลี มีเนื้อที่กว่า 6 แสนตารางเมตร เป็นโปรเจกต์ใหญ่ของทางการอินโดนีเซียที่ตั้งใจจะสร้างเป็นแลนด์มาร์คสำคัญของที่นี่ มีรูปปั้นประติมากรรมพระนารายณ์ทรงครุฑอันงดงามและมีขนาดใหญ่ที่สุดในโลก พระวิษณุมีความสูงถึง 150 ม. กว้าง 64 ม.

ชมวิวพระอาทิตย์ตกดิน **หาดจิมบารัน (JIMBARAN BEACH)** บนเกาะบาหลี่ ชมวิวพระอาทิตย์ตกสุดประทับใจ หาดทรายขาว ๆ ตัดกับผืนน้ำสีฟ้าอมเขียวหาดทรายสุดสวยแห่งนี้ เป็นลักษณะทอดตัวโค้งเป็นวงจันทร์หันหน้าไปทางทิศตะวันตก โดยความยาวของหาดทอดตัวมาจากรันเวย์ของสนามบินเดนปาซาร์ลงทางใต้ และตั้งอยู่ไม่ไกลจากชายหาดเซมินยัก (SEMINYAK)กับชายหาดคูตา (KUTA) อันแสนรื่นวย



**ค่ำ**    **รับประทานอาหาร ณ ภัตตาคารอาหาร **เมนูพิเศษ!!!** ซีฟู้ดสไตล์บาหลี่**  
**นำทุกท่านเข้าสู่ที่พัก RHADANA HOTEL หรือเทียบเท่า**

**DAY2 PURA LEMPUYANG LUHUR – หมู่บ้านคินตามณี – ภูเขาไฟกุนุงบาตัวร์ – ทะเลสาบบาร์ตู – นา**  
**ขั้นบันได - น้ำพุศักดิ์สิทธิ์ – ตลาดปราบเซียน (B/L/D)**

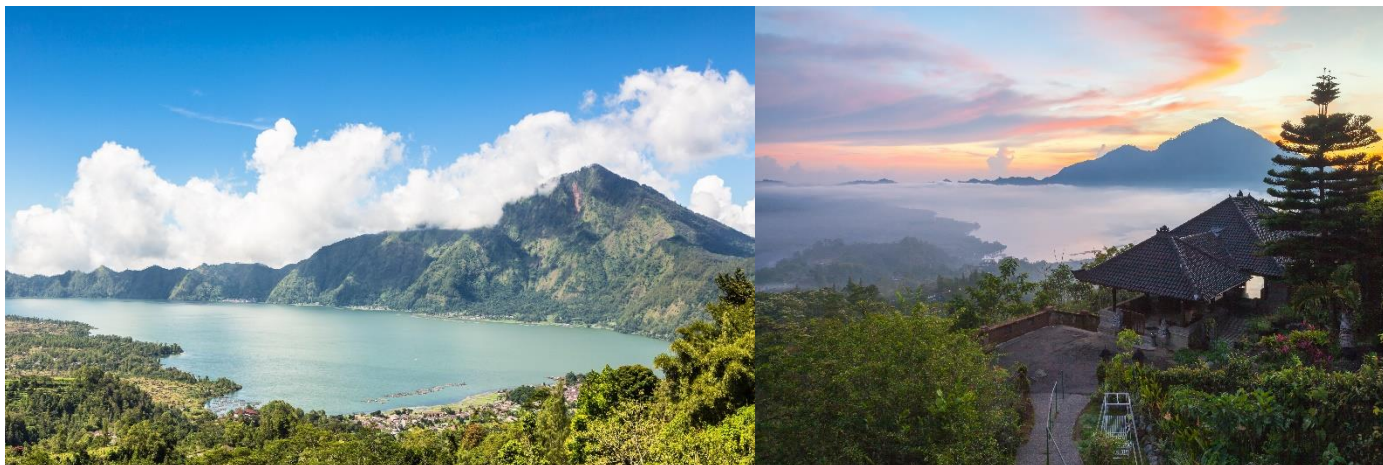
**เช้า**    **รับประทานอาหาร ณ ห้องอาหารของโรงแรม**

นำท่านเดินทางไปยัง **วัด PURA LEMPUYANG LUHUR** สำหรับวัดปูรานั้นเป็นวัดที่ประกอบไปด้วย 7 วัดด้วยกัน และวัดที่สูงที่สุดมีความสูงถึง 1,058 เมตร โดยนักท่องเที่ยวจะต้องนั่งไต่บันไดเข้ามาเยี่ยมชมวัดปูราเพื่อความเรียบร้อย หากได้ขึ้นไปชมวัดบนเขาแล้ว ไม่เพียงแต่จะได้ชมความสวยงามของวัดและเรียนรู้เกี่ยวกับศาสนาฮินดูแต่นักท่องเที่ยวยังได้ชมทัศนียภาพจากมุมสูงเนื่องจากที่ตั้งของวัดที่สูงเหนือระดับน้ำทะเล รวมทั้งอาจจะได้เห็นพระอาทิตย์ขึ้นเหนือน้ำทะเลและภูเขาอีกด้วย หากจะมาเยือนวัด PURA LEMPUYANG LUHUR **นักท่องเที่ยวจะต้อง**

**สำรวม ทั้งวาจาและการแต่งกาย โดยห้ามพูดคำหยาบหรือแม้แต่แม่แต่แม่ที่ให้หมบุตรก็ห้ามเด็ดขาด รวมทั้ง**  
**ผู้หญิงมีประจำเดือนและผู้ที่เป็นสุญเสียบุคคลในครอบครัวห้ามขึ้นไปวัด**



ชมความสวยงามของหมู่บ้านโบราณ **หมู่บ้านคินตามณี KINTAMANI** ตั้งอยู่ตรงปากปล่อง ภูเขาไฟบาตูร์ โดยมี ทะเลสาบบาร์ตูร์ อยู่ตรงเบื้องหน้า ทำให้หมู่บ้านแห่งนี้ล้อมรอบไปด้วยธรรมชาติ พร้อมชมวิวกว้างทัศน์ของ **ภูเขาไฟภูเขาบาตูร์ (MOUNT BATUR)** หรือ **ภูเขาไฟกินตะมะณี (KINTAMANI MOUNTAIN)** เป็นหนึ่งในภูเขาไฟที่ได้รับความนิยมมากที่สุดของอินโดนีเซีย อยู่เหนือระดับน้ำทะเล 1,717 เมตร มีอายุมากกว่า 50,000 ปี และเป็นภูเขาไฟที่ชาวบาห์ลีศรัทธาอย่างมาก ความสวยงามยังไม่หมดเท่านั้น ทะเลสาบที่ชาวบาห์ลีเชื่อว่าทะเลสาบแห่งนี้มีความศักดิ์สิทธิ์ **ทะเลสาบบาตูร์ (LAKE BATUR)** เป็นทะเลสาบที่ใหญ่ที่สุดในบาห์ลี มีความยาว 7 กม กว้าง 2.5 กม. ตั้งอยู่กลางหุบเขา



### เที่ยง รับประทานอาหาร ณ ภัตตาคาร **แบบบุฟเฟต์**

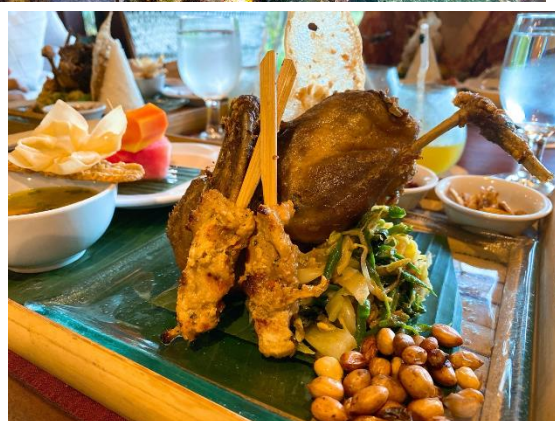
รับประทานอาหารเที่ยงพร้อมชมวิวกว้างของภูเขาไฟและทะเลสาบแห่งนี้พร้อมกับอากาศที่เย็นสบายตลอดทั้งปี ชม **TEGALALANG RICE TERRACE VIEW** หรือที่รู้จักกันในชื่อ นาขั้นบันได เป็นการปลูกข้าวแบบขั้นบันได เพราะพื้นที่ส่วนใหญ่เป็นเนินเขา ให้ทุกท่านได้ชมวิถีธรรมชาติแบบ 100% (หน้าขั้นบันไดนี้จะมีให้ชมตามฤดูกาล) หลังจากรับประทานอาหารเรียบร้อยแล้ว นำท่านเดินทางสู่ **วัดน้ำพุศักดิ์สิทธิ์ เทมภักสิริงค์ TAMPAK SIRING** เป็นวัดในศาสนาฮินดู ตั้งอยู่ใกล้เมืองเทมภักสิริงค์ วัดแห่งนี้สร้างขึ้นราวปี ค.ศ.962 สมัยราชวงศ์วารังมาเดวา วัดแห่งนี้ชาวบาห์ลีนิยมเรียกอีกชื่อหนึ่งว่า ประ เตียต่า เอ็มพูล จุดเด่นของวัดนี้อยู่ที่บ่อน้ำพุศักดิ์สิทธิ์ เป็นบ่อน้ำพุที่เกิดขึ้นเองตามธรรมชาติจากตาน้ำใต้ดินมาเป็นเวลายาวนานนับพันปีชาวบาห์ลีมีความเชื่อว่า การที่ได้อาบน้ำหรือดื่มกินน้ำจากน้ำพุศักดิ์สิทธิ์นี้จะเป็นสิริมงคล ขับไล่สิ่งชั่วร้ายรวมไปถึงยังรักษาโรคต่างๆได้

**\*\*สภาพสตรีที่เดินทางเข้าวัดน้ำพุศักดิ์สิทธิ์ จะต้องนุ่งกางเกงหรือกบติตคลุมมาด้วย เนื่องจากสถานที่นี้จำเป็นต้องเก็บผมให้เรียบร้อยก่อนเข้าด้านใน\*\***



ร้านค้าสินค้าพื้นเมือง **ตลาดปราบเซียน** มีร้านขายของพื้นเมืองต่าง ๆ มากมายให้ท่านได้เลือกซื้อ และให้ท่านได้ใช้ความสามารถในการต่อรองราคาของแบบสุดๆ จึงเป็นที่มาที่คนไทยตั้งชื่อให้กับตลาดแห่งนี้

**ค่ำ** **รับประทานอาหาร ณ ภัตตาคาร เมฆพิเศษ!! CRISPY DUCK**  
นำทุกท่านเข้าสู่ที่พัก **RHADANA HOTEL** หรือเทียบเท่า



**DAY3 PURA TAMAN AYUN – BRATAN LAKE – PURA ULUN DANU BRATAN – THANALOT TWMPLE (B/L/D)**

**เช้า** **รับประทานอาหาร ณ ห้องอาหารของโรงแรม**

**วัด PURA TAMAN AYUN** หรือ **MENGWI TEMPLE** คือ วัดสไตล์ฮินดู-บาหลี่ที่ตั้งอยู่ท่ามกลางสวนสีเขียวที่รายล้อมด้วยแม่น้ำเล็กๆ ณ ใจกลางเมือง MENGWI ทางตอนกลางของเกาะบาหลี่ ความพิเศษของวัด PURA TAMAN



AYUN อยู่ท้องค์เจดีย์หลายชั้นทรงสูงสไตล์ฮินดูที่ตั้งเรียงแถวกันนับสิบองค์ที่ผมยืนยันว่ามันช่างสวยงามมากจริงๆ บริเวณรอบๆของตัววัดก็ยังมีสถาปัตยกรรมโบราณอายุหลายร้อยปี และที่นี้ก็ยังมีรูปปั้นของ BARONG สัตว์ในเทพนิยายหน้าตาคล้ายกับสิงโตของชาวบาห์ลีที่ถูกเชื่อว่าเป็น “เจ้าแห่งวิญญาณ”

นำทุกท่านเดินทางสู่ **PURA ULUN DANU BRATAN** หรือเรียกสั้นๆว่า **PURA BRATAN** ซึ่งเป็นวัดประจำศาสนาฮินดูที่ถูกก่อสร้างขึ้นกลางทะเลสาบ BRATAN ตั้งแต่ปี 1633 เพื่อบูชา DEWI DANU เทพเจ้าฮินดูผู้ดูแลน้ำและทะเลสาบแห่งนี้ซึ่งถือเป็นแหล่งน้ำที่สำคัญสำหรับการเกษตรของชาวเกาะบาห์ลีในสมัยนั้นเป็นอย่างมาก และไฮไลท์สำคัญที่พลาดไม่ได้เลยอยู่ที่ เจดีย์ 11 ชั้น ที่มีรูปทรงเป็นเอกลักษณ์ของสถาปัตยกรรมฮินดู

### เที่ยง รับประทานอาหาร ณ ภัตตาคาร แบบบุฟเฟ่ต์

ชมความงามของ **วัดทานาล็อต TANAH LOT TEMPLE** หรือ วัดปุราตานะห์ลอต วัดที่ตั้งที่สุดของเกาะบาห์ลี ตั้งอยู่บนโขดหินริมทะเล และยังเป็น 1 ใน 7 วัดที่ถูกสร้างริมชายฝั่งทะเลของเกาะบาห์ลีอีกด้วย เรียกได้ว่าเป็นอีกหนึ่งวัดที่มีความสำคัญที่สุดในเกาะบาห์ลีเลย นอกจากสถาปัตยกรรมที่สวยงาม และตัววัดยังโดดเด่น ตั้งตระหง่านอยู่เขตชายฝั่งทาบานัน



### ค่ำ รับประทานอาหาร ณ ภัตตาคาร

นำทุกท่านเข้าสู่ที่พัก **RHADANA HOTEL** หรือเทียบเท่า

## DAY4 ทำอากาศยานนานาชาติงูระห์ไร - กรุงเทพฯ (ดอนเมือง)

(B/-/-)

### เช้า รับประทานอาหาร ณ ห้องอาหารของโรงแรม

ได้เวลาอันสมควรเดินทางไปยัง **ท่าอากาศยานนานาชาติงูระห์ไร** เกาะบาห์ลี ประเทศอินโดนีเซีย

12.30 ออกเดินทางสู่ **ท่าอากาศยานดอนเมือง** โดย **สายการบินไทยแอร์เอเชีย (FD)** เที่ยวบินที่ **FD397** ใช้เวลาเดินทางประมาณ 4 ชั่วโมง 15 นาที

**\*\*อาจจะมีการเปลี่ยนแปลงไฟล์ทขึ้นอยู่กัสายการบิน\*\***

**\*\*รวมน้ำหนักกระเป๋าสำหรับโหลดใต้ท้องเครื่อง 20 ก.ก. และถือขึ้นเครื่องบินได้น้ำหนักไม่เกิน 7 ก.ก. \*\***

16.05 เดินทางถึง **ท่าอากาศยานดอนเมือง** ประเทศไทย โดยสวัสดิภาพพร้อมความประทับใจ

\*\*\*\*\*

อัตราค่าบริการ		
กำหนดการเดินทาง	ผู้ใหญ่ ห้องละ 2-3 ท่าน อัตราท่านละ	พักเดี่ยว เพิ่มอัตรา ท่านละ
23 – 26 กันยายน 2565	17,999	2,500
30 กันยายน – 03 ตุลาคม 65	17,999	2,500
08 – 11 ตุลาคม 2565	17,999	2,500
11 – 14 ตุลาคม 2565	17,999	2,500
15 – 18 ตุลาคม 2565	17,999	2,500
21 – 24 ตุลาคม 2565	17,999	2,500
22 – 25 ตุลาคม 2565	19,999	2,500
28 – 31 ตุลาคม 2565	17,999	2,500
04 – 07 พฤศจิกายน 2565	17,999	2,500
11 – 14 พฤศจิกายน 2565	17,999	2,500
18 – 21 พฤศจิกายน 2565	17,999	2,500
25 – 28 พฤศจิกายน 2565	17,999	2,500
02 – 05 ธันวาคม 2565	19,999	2,500

03 – 06 ธันวาคม 2565	19,999	2,500
09 – 12 ธันวาคม 2565	19,999	2,500
10 – 13 ธันวาคม 2565	19,999	2,500
16 – 19 ธันวาคม 2565	19,999	2,500
23 – 26 ธันวาคม 2565	20,999	2,500
24 – 27 ธันวาคม 2565	20,999	2,500
30 ธันวาคม 65 – 02 มกราคม 66	23,999	2,500
31 ธันวาคม 65 – 03 มกราคม 66	23,999	2,500

\*\* อัตรานี้ยังไม่รวมค่าทิปพนักงานขับรถ หัวหน้าทัวร์ และ มัคคุเทศก์ท้องถิ่น ตามธรรมเนียม 1,500 บาท ต่อ ทริป ต่อ ลูกค้า ผู้เดินทาง 1 ท่าน รวมไปถึงเด็ก ยกเว้นเด็กอายุไม่ถึง 2 ปี ณ วันเดินทางกลับ (Infant) ทั้งนี้ท่านสามารถให้มากกว่านี้ได้ตามความเหมาะสมและความพึงพอใจของท่าน โดยส่วนนี้ ทางบริษัทขอสงวนสิทธิ์ในการเรียกเก็บก่อนเดินทางทุกท่าน ที่สนามบิน ในวันเช็คอิน \*\*

\*\* ราคาเด็กอายุไม่ถึง 2 ปี ณ วันเดินทางกลับ (Infant) ท่านละ 10,000 บาท \*\*  
(ไม่มีที่นั่งบนเครื่องบิน และไม่มีเตียง)

### ข้อสำคัญ

- ถ้าหากมีผู้เดินทางต่ำกว่า 15 คน ทางบริษัทขอสงวนสิทธิ์ในการยกเลิกการเดินทางหรือมีการเปลี่ยนแปลงราคา โดยจะแจ้งให้ทราบล่วงหน้า 7 วันก่อนการเดินทาง
- หากมีสถานที่ ร้านค้าที่ไม่สามารถเปิดให้บริการได้ภายหลัง โปรแกรมอาจมีการเปลี่ยนแปลงได้ตามความเหมาะสม โดยไม่แจ้งให้ทราบล่วงหน้า โดยส่วนนี้ทางบริษัทจะคำนึงถึงประโยชน์ของลูกค้าเป็นสำคัญ หากกรณีที่เป็นจำเป็นจะต้องมีค่าใช้จ่ายเพิ่ม ทางบริษัทจะแจ้งให้ทราบล่วงหน้า
- เงื่อนไขและข้อจำกัดในการเดินทาง อาจจะมีการเปลี่ยนแปลงได้โดยเป็นไปตามนโยบายของทางรัฐบาล ทั้งนี้นักท่องเที่ยวจะต้องมีความพร้อมที่จะทำตามเงื่อนไขต่าง ๆ เช่น การฉีดวัคซีน การตรวจหาเชื้อโควิด-19 และการลงทะเบียนต่าง ๆ ตามนโยบายของแต่ละประเทศและสายการบิน

### อัตราค่าบริการนี้ รวม

- ค่าบัตรโดยสารโดยเครื่องบิน (ตัว) ไป และ กลับพร้อมคณะ ชั้นประหยัด (ECONOMY CLASS) รวมถึงค่าภาษีสนามบินและค่าภาษีน้ำมันทุกแห่ง กรณีต้องการอัปเกรด UPGRADE ใช้วีลแชร์ (WHEEL CHAIR) หรือเปลี่ยนแปลงบัตรโดยสาร ไม่ว่าเที่ยวใด เที่ยวหนึ่ง กรุณาติดต่อเจ้าหน้าที่เป็นกรณีพิเศษ ทางบริษัทของสงวนสิทธิ์ในการเรียกเก็บค่าใช้จ่ายตามจริงที่เกิดขึ้นกับผู้เดินทาง
- ค่าธรรมเนียมการโหลดกระเป๋าสัมภาระลงใต้ห้องโดยมีน้ำหนักไม่เกิน 20 ก.ก. (1 ชิ้น) และ ถือขึ้นเครื่องบินได้น้ำหนักไม่เกิน 7 ก.ก. (ไม่จำกัดจำนวนชิ้น แต่ทั้งนี้เจ้าหน้าที่จะพิจารณาตามความเหมาะสม) ต่อท่าน (ตามเงื่อนไขของสายการบิน) \*\*
- ค่ารถโค้ชปรับอากาศตลอดเส้นทางตามรายการระบุ (ยังไม่รวมทิปพนักงานขับรถ)
- ค่าเข้าชมสถานที่ตามที่ระบุในโปรแกรมท่องเที่ยว
- มัคคุเทศก์และหัวหน้าทัวร์นำเที่ยวตลอดการเดินทาง
- ค่าอาหาร ตามรายการที่ระบุในโปรแกรมการเดินทาง
- ค่าโรงแรมที่พักระดับมาตรฐานตามรายการที่ระบุ (พัก 2-3 ท่าน ต่อ ห้อง กรณีพัก 3 ท่านจะเป็นเตียงเสริม 1 ท่าน) ในกรณีมีงานเทรดแฟร์ การแข่งขันกีฬา หรือ กิจกรรมอื่นๆ ที่ทำให้โรงแรมตามรายการที่ระบุเต็ม ทางบริษัทขอสงวนสิทธิ์ในการปรับเปลี่ยนโรงแรมที่พัก ไปเป็นเมืองใกล้เคียงแทน อ้างอิงมาตรฐานคุณภาพและความเหมาะสมเดิม โดยคำนึงถึงประโยชน์ของลูกค้าเป็นสำคัญ ทางบริษัทไม่มีนโยบายจัดคูนอนให้กับลูกค้าที่ไม่รู้จักกันมาก่อน เช่น กรณีที่ท่านเดินทาง 1 ท่าน จำเป็นต้องชำระค่าห้องพักเดี่ยวตามทีระบุ
- ประกันอุบัติเหตุระหว่างการเดินทาง วงเงินท่านละ 1,000,000 บาท (เงื่อนไขตามกรมธรรม์)
- **ค่าเบี้ยประกันโควิด-19 ในการเดินทางท่องเที่ยว วงเงินค่ารักษาพยาบาล 1,000,000 บาท**

### อัตราค่าบริการนี้ ไม่รวม

- ค่าธรรมเนียมวีซ่าเข้าประเทศอินโดนีเซียสำหรับคนไทย ในกรณีประกาศให้กลับมายื่นร้องขอวีซ่าอีกครั้ง (เนื่องจากทางอินโดนีเซียได้ประกาศยกเว้นการยื่นวีซ่าเข้าประเทศให้กับผู้เดินทางคนไทยที่พำนักในอินโดนีเซียไม่เกิน 30 วัน)
- ค่าธรรมเนียมวีซ่าเข้าประเทศอินโดนีเซียสำหรับชาวต่างชาติ ที่ไม่ได้รับการงดเว้นวีซ่าเข้าประเทศอินโดนีเซีย
- ค่ามินิบาร์ในห้องพัก(ถ้ามี) และค่าใช้จ่ายส่วนตัว นอกเหนือจากที่ระบุในรายการ
- ค่าอาหารสำหรับท่านที่ทานเจ มังสวิรัต หรืออาหารสำหรับมุสลิม
- ค่าธรรมเนียมการเข้าชมสถานที่ของชาวต่างชาติที่เพิ่มเติมตามการจ่ายจริง
- ค่าธรรมเนียมในกรณีที่กระเป๋าสัมภาระที่มีน้ำหนักเกินกว่าที่สายการบินนั้นๆ กำหนดหรือสัมภาระใหญ่เกินขนาดมาตรฐาน

- ค่าธรรมเนียมการจองที่นั่งบนเครื่องบินตามความต้องการเป็นกรณีพิเศษหากสามารถทำได้ ทั้งนี้ขึ้นอยู่กับสายการบิน และ รุ่นของเครื่องบินแต่ละไฟล์ท์ที่ใช้บิน ซึ่งอาจเปลี่ยนแปลงได้อยู่ที่สายการบินเป็นผู้กำหนด
- ค่าภาษีน้ำมัน ที่สายการบินเรียกเก็บเพิ่ม ภายหลังจากทางบริษัทฯ ได้ออกตั๋วเครื่องบินไปแล้ว
- VAT 7% และภาษีหัก ณ ที่จ่าย 3% กรณีต้องการออกใบเสร็จรับเงินในนามบริษัท
- ค่าทิปพนักงานขับรถ หัวหน้าทัวร์ และ มัคคุเทศก์ท้องถิ่น ตามธรรมเนียม **1,500 บาท** ต่อ ทริป ต่อ ลูกค้า ผู้เดินทาง 1 ท่าน รวมไปถึงเด็ก ยกเว้นเด็กอายุไม่ถึง 2 ปี ณ วันเดินทางกลับ (Infant) ทั้งนี้ท่านสามารถให้มากกว่านี้ได้ตามความเหมาะสมและความพึงพอใจของท่าน โดยส่วนนี้ ทางบริษัทขอสงวนสิทธิ์ในการเรียกเก็บก่อนเดินทางทุกท่านที่สนามบิน ในวันเช็คอิน

### เงื่อนไขการจอง

- กรุณาทำการจองล่วงหน้าอย่างน้อย 30 วัน ก่อนออกเดินทาง พร้อมชำระเงินมัดจำครั้งที่ 1 ท่านละ 10,000 บาท หลังจากส่งเอกสารยืนยันการจอง 2 วัน ตัวอย่างเช่น ท่านจองวันนี้ กรุณาชำระเงินในวันถัดไป ก่อนเวลา 16.00 น. เท่านั้น โดยระบบจะยกเลิกอัตโนมัติทันที หากยังไม่ได้รับยอดเงินตามเวลาที่กำหนด และหากท่านมีความประสงค์จะต้องเดินทางในพีเรียดเดิม ท่านจำเป็นต้องทำจองเข้ามาใหม่ นั้นหมายถึงว่า กรณีที่มีคิวรอ (WAITING LIST) ก็จะทำให้สิทธิ์ไปตามระบบ ตามลำดับ เนื่องจากทุกพีเรียด เรามีที่นั่งราคาพิเศษจำนวนจำกัด **ยกเว้นโปรแกรมราคาพิเศษ ทางบริษัทขอสงวนสิทธิ์เรียกเก็บค่าบริการ เต็มจำนวน เท่านั้น**
- กรุณาชำระค่าทัวร์ส่วนที่เหลืออย่างน้อย 20 วัน ก่อนออกเดินทาง หากท่านไม่ชำระภายในระยะเวลาที่บริษัทกำหนด ทางบริษัทจะถือว่าท่านสละสิทธิ์ยกเลิกการเดินทาง และ ขอสงวนสิทธิ์ไม่สามารถคืนเงินมัดจำให้ท่านได้ไม่ว่าส่วนในส่วนหนึ่งก็ตาม
- กรณีลูกค้าทำการจองภายในระยะเวลาคงเหลือไม่ถึง 15 วัน ก่อนออกเดินทาง ทางบริษัทขอสงวนสิทธิ์ในการเรียกเก็บค่าทัวร์เต็มจำนวน 100%

### เงื่อนไขการยกเลิก และ เปลี่ยนแปลงการเดินทาง

- ยกเลิกก่อนการเดินทางตั้งแต่ 30 วันขึ้นไป คืนเงินค่าทัวร์โดยหักค่าใช้จ่ายที่เกิดขึ้นจริง \*ในกรณีที่วันเดินทางตรงกับวันหยุดนักขัตฤกษ์ ต้องยกเลิกก่อน 45 วัน\*
- ยกเลิกก่อนการเดินทาง 15-29 วัน คืนเงิน 50% ของค่าทัวร์ หรือหักค่าใช้จ่ายตามจริง เช่น ค่ามัดจำตัวเครื่องบิน โรงแรม และค่าใช้จ่ายจำเป็นอื่นๆ
- ยกเลิกก่อนการเดินทาง น้อยกว่า 15 วัน ขอสงวนสิทธิ์ไม่คืนเงินค่าทัวร์ที่ชำระแล้วทั้งหมด
- กรณีมีเหตุยกเลิกทัวร์ โดยไม่ใช่ความผิดของบริษัททัวร์ เช่น มีนโยบายห้ามการเข้าออกของแต่ละประเทศ หรือการยกเลิกเที่ยวบินโดยสายการบิน บริษัทจะเก็บเป็นเครดิตหรือเลื่อนการเดินทางในพีเรียดถัดไปให้กับลูกค้า โดยยึดตามนโยบายของสายการบินและโรงแรม และไม่สามารถคืนเงินได้ทุกกรณี

## ทางบริษัทฯ ขอสงวนสิทธิ์ความรับผิดชอบใด ๆ ทั้งสิ้นในกรณีดังต่อไปนี้

- หากเกิดกรณีความล่าช้าจากสายการบิน, การประท้วง, การนัดหยุดงาน, การก่อกวน, การปิดด่าน, ภัยธรรมชาติ หรือกรณีที่ท่านถูกปฏิเสธการเข้าหรือออกเมืองจากเจ้าหน้าที่ตรวจคนเข้าเมืองหรือเจ้าหน้าที่กรมแรงงานทั้งจากไทย และต่างประเทศ ซึ่งอยู่นอกเหนือความรับผิดชอบของบริษัทฯ
- หากท่านใช้บริการของทางบริษัทฯ ไม่ครบ อาทิ ไม่เที่ยวบางรายการ, ไม่ทานอาหารบางมื้อ เพราะค่าใช้จ่ายทุกอย่างทางบริษัทฯ ได้ชำระค่าใช้จ่ายให้ตัวแทนต่างประเทศแบบเหมาขาดก่อนออกเดินทางแล้ว
- หากเกิดทรัพย์สินสูญหายจากการโจรกรรมและ/หรือ เกิดอุบัติเหตุสูญหายที่เกิดจากความประมาทของตัวนักท่องเที่ยวเอง
- ตัวเครื่องบินเป็นตัวราคาพิเศษ หากท่านไม่เดินทางพร้อมคณะไม่ว่าจะด้วยเหตุใดก็ตาม ไม่สามารถนำมาเลื่อนวันเดินทางหรือคืนเงินได้
- หนังสือเดินทางต้องมีอายุเหลือใช้งานอย่างน้อย 6 เดือน บริษัทฯไม่รับผิดชอบหากอายุเหลือไม่ถึงและไม่สามารถเดินทางออกนอกประเทศได้

## เงื่อนไขสำคัญอื่น ๆ ที่ควรทราบก่อนการเดินทาง

- คณะจะสามารถออกเดินทางได้ตามจำเป็นต้องมีขั้นต่ำ อย่างน้อย 20 ท่าน หากต่ำกว่ากำหนด คณะจะไม่สามารถเดินทางได้ หากผู้เดินทางทุกท่านยินดีที่จะชำระค่าบริการเพิ่มเพื่อให้คณะเดินทางได้ ทางบริษัทฯยินดีที่จะประสานงาน เพื่อให้ทุกท่านเดินทางตามความประสงค์ต่อไป
- ทางบริษัทฯขอสงวนสิทธิ์ในการงดออกเดินทาง หรือ เลื่อนการเดินทางไปในพีเรียดวันอื่นต่อไป โดยทางบริษัทฯ จะแจ้งให้ท่านทราบล่วงหน้าเพื่อวางแผนการเดินทางใหม่อีกครั้ง ทั้งนี้ ก่อนคอนเฟิร์มผลงาน กรุณาติดต่อเจ้าหน้าที่เป็นกรณีพิเศษทุกครั้งหากท่านผลงานแล้วไม่สามารถเปลี่ยนแปลงได้
- กรณีที่ท่านต้องออกบัตรโดยสารภายใน (ตัวภายในประเทศ เช่น ตัวเครื่องบิน , ตัวรถทัวร์ , ตัวรถไฟ) กรุณาติดต่อสอบถามเพื่อยืนยันกับเจ้าหน้าที่ก่อนทุกครั้ง และควรจองบัตรโดยสารภายในที่สามารถเลื่อนวันและเวลาเดินทางได้ เพราะมีบางกรณีที่สายการบินอาจมีการปรับเปลี่ยนไฟล์ทบิน หรือ เวลาบิน โดยไม่แจ้งให้ทราบล่วงหน้า ทั้งนี้ขึ้นอยู่กับฤดูกาล สภาพภูมิอากาศ และ ตารางบินของท่าอากาศยานเป็นสำคัญเท่านั้น สิ่งสำคัญ ท่านจำเป็นต้องมาถึงสนามบินเพื่อเช็คอินก่อนเครื่องบิน อย่างน้อย 3 ชั่วโมง โดยในส่วนนี้หากเกิดความเสียหายใดๆบริษัทขอสงวนสิทธิ์ในการไม่รับผิดชอบค่าใช้จ่ายที่เกิดขึ้นใดๆทั้งสิ้น
- อาจจะมีการเปลี่ยนแปลงไฟล์ทบิน จากสายการบิน จะแจ้งให้ท่านทราบอีกครั้งก่อนการเดินทาง
- กรณีที่ท่านเป็นอิสลาม ไม่ทานเนื้อสัตว์ หรือ แพ้อาหารบางประเภท กรุณาแจ้งเจ้าหน้าที่เป็นกรณีพิเศษ
- กรณีผู้เดินทางต้องการความช่วยเหลือเป็นพิเศษ อาทิเช่น ใช้วีลแชร์ (WHEEL CHAIR) กรุณาแจ้งบริษัทฯ อย่างน้อย 7 วันก่อนการเดินทาง หรือตั้งแต่ที่ท่านเริ่มจองทัวร์ เพื่อให้ทางบริษัทฯประสานงานกับสายการบินเพื่อจัดเตรียมล่วงหน้า กรณีมีค่าใช้จ่ายเพิ่มเติม ทางบริษัทฯขอสงวนสิทธิ์ในการเรียกเก็บค่าใช้จ่ายตามจริงที่เกิดขึ้นกับผู้เดินทาง
- กรุณาส่งรายชื่อผู้เดินทาง พร้อมสำเนาหน้าแรกของหนังสือเดินทางทุกท่านให้กับเจ้าหน้าที่หลังจากชำระเงินกรณีที่ท่านเดินทางเป็นครอบครัว (หลายท่าน) กรุณาแจ้งรายนามคู่นอนกับเจ้าหน้าที่ให้ทราบ

- กรณีที่ออกบัตรโดยสาร (ตั๋ว) เรียบร้อยแล้ว มีรายละเอียดส่วนใดผิด ทางบริษัทขอสงวนสิทธิ์ในการรับผิดชอบไม่ว่าส่วนใดส่วนหนึ่ง หากท่านไม่ดำเนินการส่งสำเนาหน้าแรกของหนังสือเดินทางให้ทางบริษัทเพื่อใช้ในการออกบัตรโดยสาร
- หลังจากท่านชำระค่าตั๋วครบตามจำนวนเรียบร้อยแล้ว ทางบริษัทจะนำส่งใบนัดหมายและเตรียมตัวการเดินทางให้ท่านอย่างน้อย 3 หรือ 7 วัน ก่อนออกเดินทาง
- อัตราตั๋วนี้ เป็นอัตราสำหรับบัตรโดยสารเครื่องบินแบบหมู่คณะ (ตั๋วกรุ๊ป) ท่านจะไม่สามารถเลื่อนไฟล์ท วัน ไป หรือ กลับส่วนใดได้ จำเป็นจะต้องไป และ กลับ ตามกำหนดการเท่านั้น หากต้องการเปลี่ยนแปลงกรุณาติดต่อเจ้าหน้าที่เป็นกรณีพิเศษ
- ทางบริษัทไม่มีนโยบายจัดคูปองคืนให้กับลูกค้าที่ไม่รู้จักกันมาก่อน เช่น กรณีที่ท่านเดินทาง 1 ท่าน จำเป็นต้องชำระค่าห้องพักเดี่ยวตามที่ระบุ
- หนังสือเดินทาง หรือ พาสปอร์ต ต้องมีอายุใช้งานได้คงเหลือไม่น้อยกว่า 6 เดือน ณ วันกลับ
- ฤดูหนาวในต่างประเทศ มีข้อควรระวัง สภาพอากาศจะมีเร็วกว่าปกติ สีโมงเย็นก็จะเริ่มมีดแล้ว สถานที่ท่องเที่ยวต่าง ๆ จะปิดเร็วกว่าปกติ ประมาณ 1-2 ชม. การเดินทางควรเผื่อเวลาให้เหมาะสม และ หากมีสถานที่ท่องเที่ยวกลางแจ้ง เวลาเดินทางบนหิมะ อาจลื่นได้ต้องใช้ความระมัดระวังในการเดินเป็นอย่างสูง หรือ ใช้รองเท้าที่สามารถเดินบนหิมะได้ แวนกันแดดควร เมื่อแสงแดดกระทบหิมะจะสว่างสะท้อนเข้าตา อาจทำให้ระคายเคืองตาได้
- ทางบริษัทขอสงวนสิทธิ์เปลี่ยนแปลงโปรแกรมได้ตามความเหมาะสม เนื่องจากฤดูกาล สภาพภูมิอากาศ เหตุการณ์ทางการเมือง การล่าช้าของสายการบิน เงื่อนไขการให้บริการของรถในแต่ละประเทศ เป็นต้น โดยส่วนนี้ทางบริษัทจะคำนึงถึงประโยชน์ของลูกค้าเป็นสำคัญ หากกรณีที่จำเป็นจะต้องมีค่าใช้จ่ายเพิ่ม ทางบริษัทจะแจ้งให้ทราบล่วงหน้า
- เนื่องจากการเดินทางท่องเที่ยวในครั้งนี้ เป็นการชำระแบบเหมาจ่ายขาดกับบริษัทตัวแทนในต่างประเทศ ทางบริษัทจึงขอสงวนสิทธิ์ ไม่สามารถขอรับเงินคืนได้ในบริการบางส่วน หรือ ส่วนใดส่วนหนึ่งที่ท่านไม่ต้องการได้รับการ หากระหว่างเดินทาง สถานที่ท่องเที่ยวใดที่ไม่สามารถเข้าชมได้ ไม่ว่าจะด้วยสาเหตุใดก็ตาม ทางบริษัทขอสงวนสิทธิ์ในการไม่สามารถคืนค่าใช้จ่ายไม่ว่าส่วนใดส่วนหนึ่งให้ท่าน เนื่องจากทางบริษัทได้ทำการจองและถูกเก็บค่าใช้จ่ายแบบเหมาจ่ายไปแล้ว
- กรณีที่ท่านถูกปฏิเสธการเดินทางเข้าเมือง ทางบริษัทขอสงวนสิทธิ์ไม่รับผิดชอบค่าใช้จ่ายที่จะเกิดขึ้นตามมา และ จะไม่สามารถคืนเงินค่าตั๋วที่ท่านชำระเรียบร้อยแล้วไม่ว่าส่วนใดส่วนหนึ่ง
- หากวันเดินทาง เจ้าหน้าที่สายการบิน หรือ ด่านตรวจคนออก และ เข้าเมือง ตรวจพบ หนังสือเดินทาง (พาสปอร์ต) ของท่านชำรุดแม้เพียงเล็กน้อย เช่น เปียกน้ำ ขาดไปหน้าใดหน้าหนึ่ง มีหน้าใดหน้าหนึ่งหายไป มีกระดาศหน้าใดหน้าหนึ่งหลุดออกมา มีรอยแยกระหว่างสันของเล่มหนังสือเดินทาง เป็นต้น ไม่ว่าจะกรณีใด ๆ ทั้งสิ้น ทางสายการบิน หรือ เจ้าหน้าที่ด่านตรวจคนออก และ เข้าเมือง มีสิทธิ์ไม่อนุญาตให้ท่านเดินทางต่อไปได้ ดังนั้น กรุณาตรวจสอบ และ ดูแล หนังสือเดินทางของท่านให้อยู่ในสภาพที่อยู่ตลอดเวลา ขณะเดินทาง กรณีชำรุด กรุณาติดต่อกรมการกงสุลกระทรวงการต่างประเทศเพื่อทำหนังสือเดินทางฉบับใหม่ โดยใช้ฉบับเก่าไปอ้างอิง และ ยืนยันด้วย พร้อมกับแจ้งมาที่บริษัทเร็วที่สุด เพื่อยืนยันการเปลี่ยนแปลงข้อมูลหนังสือเดินทาง หากท่านได้ส่งเอกสารมาที่บริษัทเรียบร้อยแล้ว กรณีที่ยังไม่ (ตัวเครื่องบิน) ท่านสามารถเปลี่ยนแปลงได้ไม่มีค่าใช้จ่าย แต่หากออกบัตร

โดยสาร (ตัวเครื่องบิน) เรียบร้อยแล้ว ทางบริษัทขอสงวนสิทธิ์ในการเรียกเก็บค่าใช้จ่ายที่เกิดขึ้นจริงทั้งหมด ซึ่งโดยส่วนใหญ่ตัวเครื่องบินแบบกรู๊ปจะออกก่อนออกเดินทางประมาณ 14-20 วัน ทั้งนี้ขึ้นอยู่กับกระบวนการและขั้นตอนของแต่ละคณะ

- เกี่ยวกับที่นั่งบนเครื่องบิน เนื่องจากบัตรโดยสาร (ตัว) เป็นลักษณะของคณะ (กรู๊ป อัตราพิเศษ) สายการบิน ขอสงวนสิทธิ์ในการเลือกที่นั่งบนเครื่องบิน กรณีลูกค้าเดินทางด้วยกัน กรุณาเช็คอินพร้อมกัน และ สายการบินจะพยายามที่สุดให้ท่านได้นั่งด้วยกัน หรือ ใกล้กันให้มากที่สุด
- ข้อมูลเพิ่มเติมเกี่ยวกับห้องพักในโรงแรมที่พัก เนื่องจากการวางแผนแบบห้องพักของแต่ละโรงแรมแตกต่างกัน จึงอาจทำให้ห้องพักแบบห้องพักเดี่ยว (SINGLE) และห้องคู่ (TWIN/DOUBLE) และ ห้องพักแบบ 3 ท่าน (TRIPLE) จะแตกต่างกัน บางโรงแรม ห้องพักแต่ละแบบอาจจะอยู่คนละชั้นกัน (ไม่ติดกันเสมอไป)
- ขอสงวนสิทธิ์การเก็บค่าน้ำมันและภาษีสนามบินทุกแห่งเพิ่ม หากสายการบินมีการปรับขึ้นก่อนวันเดินทาง
- มัคคุเทศก์ พนักงาน และตัวแทนของผู้จัด ไม่มีสิทธิในการให้คำสัญญาใดๆทั้งสิ้นแทนบริษัทผู้จัด นอกจากมีเอกสารลงนามโดยผู้มีอำนาจของผู้จัดกำกับเท่านั้น
- บริษัทขอสงวนสิทธิ์ในการไม่รับผิดชอบใดๆทั้งสิ้น หากเกิดกรณีความล่าช้าจากสายการบิน , การยกเลิกบิน , การประท้วง , การนัดหยุดงาน , การก่อการจลาจล , ภัยธรรมชาติ , การนำสิ่งของผิดกฎหมาย ซึ่งอยู่นอกเหนือความรับผิดชอบของบริษัท
- บริษัทขอสงวนสิทธิ์ในการไม่รับผิดชอบใดๆทั้งสิ้น หากเกิดสิ่งของสูญหายระหว่างการเดินทาง ไม่ว่าจะกรณีใดๆก็ตาม และ ขอสงวนสิทธิ์ในการเรียกเก็บค่าใช้จ่ายตามจริง กรณีท่านลืมสิ่งของไว้ที่โรงแรมและจำเป็นต้องส่งมายังจุดหมายปลายทางตามที่ท่านต้องการ
- รายการนี้เป็นเพียงข้อเสนอที่ต้องได้รับการยืนยันจากบริษัทอีกครั้งหนึ่ง หลังจากได้สำรองโรงแรมที่พักในต่างประเทศเรียบร้อยแล้ว โดยโรงแรมจัดในระดับใกล้เคียงกัน ซึ่งอาจจะปรับเปลี่ยนตามที่ระบุในโปรแกรม

**\*เมื่อท่านชำระเงินค่าทัวร์ให้กับทางบริษัทแล้วทางบริษัท จะถือว่าท่านได้ยอมรับเงื่อนไขข้อตกลงทั้งหมดนี้แล้ว\***

**\*\* ขอขอบพระคุณทุกท่าน ที่มอบความไว้วางใจ ให้เราบริการ \*\***